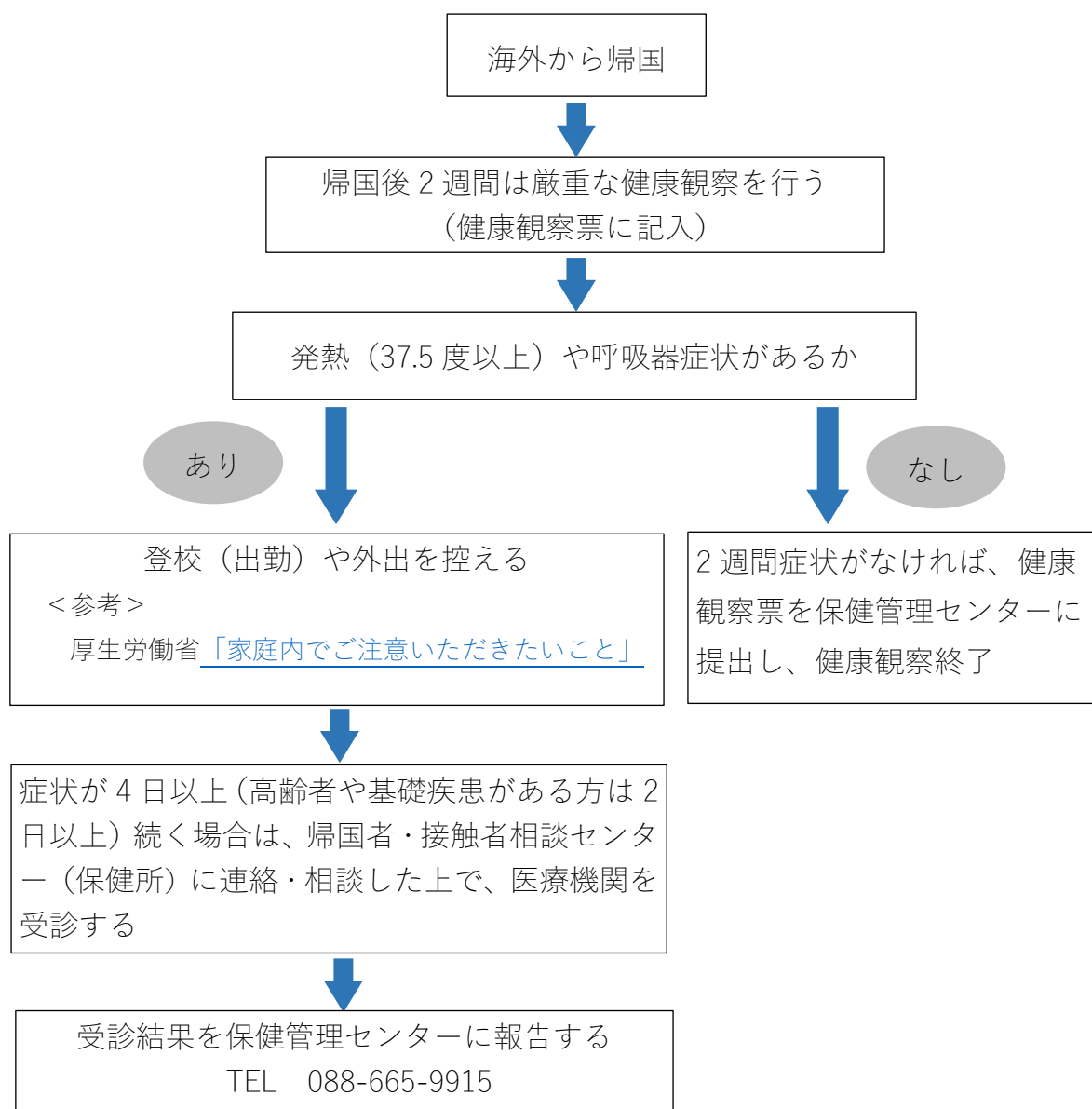


海外（流行地域を除く）から帰国した際の対応について



帰国者・接触者相談センター(各保健所)連絡先

保健所	所在地	電話
徳島保健所	徳島市新蔵町3丁目80	088-602-8907
吉野川保健所	吉野川市鴨島町鴨島106-2	0883-36-9018
阿南保健所	阿南市領家町野神319	0884-28-9874
美波保健所	海部郡美波町奥河内字弁才天17-1	0884-74-7373
美馬保健所	美馬市穴吹町穴吹字明連23	0883-52-1016
三好保健所	三好市池田町マチ2542-4	0883-72-1123

※徳島県電話相談窓口(感染症・疾病対策室) 0120-109-410(24時間受付)

厚生労働省電話相談窓口 0120-565653(9:00~21:00、土日・祝も実施)

健康観察票（海外渡航）

学生番号（職員番号）	所 属	氏 名
渡航先	渡航期間	渡航中の健康状態
	～	良・不良（ ）

体温を記入し、該当する症状に○をつけてください。

	月 日 (帰国日)	月 日 (2日目)	月 日 (3日目)	月 日 (4日目)	月 日 (5日目)	月 日 (6日目)	月 日 (7日目)
体温（℃）							
咳							
息苦しさ							
鼻汁・鼻閉							
咽頭痛							
頭痛							
下痢							
解熱剤使用							
その他							
	月 日 (8日目)	月 日 (9日目)	月 日 (10日目)	月 日 (11日目)	月 日 (12日目)	月 日 (13日目)	月 日 (14日目)
体温（℃）							
咳							
息苦しさ							
鼻汁・鼻閉							
咽頭痛							
頭痛							
下痢							
解熱剤使用							
その他							