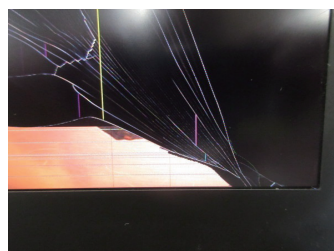


# 四国大学推奨キャンパスPC 定期点検会のご案内(年1回)



(液晶不具合)



(キーボード不具合)

## ■対象パソコン

2022年度に購入された  
マウスコンピューター製  
ノートパソコンが対象となります。

**メーカー公式パソコンマイスターが診断します！  
今までにこんなことがあったら受診をオススメ!!**

- 最近、動作が重く感じる
- 液晶画面に線が入っている
- お茶(コーヒーなど)をパソコンにこぼしてしまった など
- 特定のキーが反応しない
- バッテリーの消耗が早く感じる

## キャンパスPC定期点検会日程

- 日 時 令和5年4月18日(火) 午前10時～午後4時受付
- 対象 令和4年度新生で四国大学推奨キャンパスPC購入の学生様
- 診断時間 約15分程度(部品交換が必要となった場合は約30分程度)
- 場所 四国大学30周年記念館(N館1F)
- 修理内容 液晶交換、キーボード交換、メモリ交換等 **その場で修理いたします**  
(SSDやマザーボード交換の必要性が発見された場合は別途でのご対応をご案内致します)
- 特典
  - ①液晶交換、キーボード交換、メモリ交換無償修理対応
  - ②保証外修理(物損、水濡れ等)を無償修理対応
  - ③バッテリー劣化80%以下の場合、無償交換対応
  - ④ご来場者様全員にマウスコンピューター製ノベルティをプレゼント
- お願い **ご来場の前に必ずパソコン内のデータのバックアップをお願いいたします**