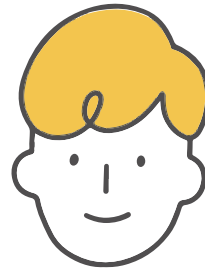
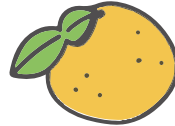
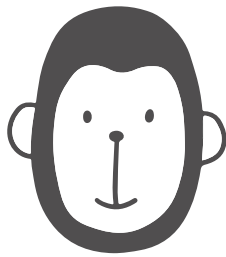


木頭

ゆず“マーマレード”



MONKEY × HUMAN

ヒトとサルの共生をめざして



SHIKOKU UNIVERSITY
四国大学

獣害の問題について知っていますか

田畑の作物を収穫せずに置いておくと、それがサルやシカのエサになり、人が育てている作物にも手を出しはじめます。

収穫せずに放置しておくことは、**無意識に餌付け**をしていることになります。

木頭ゆずクラスター × 四国大学

そこで、ゆずの栽培がさかんな木頭地区では、高齢化・地主不在等で収穫されず放置されたゆずを、木頭ゆずクラスター協議会と四国大学との取り組みにより収穫し、**ヒトとサルの共生を目指し、獣害防止**に努めています。

この取り組みを多くの方に知っていただくために

レシピを大学生と考え、徳島県那賀郡那賀町木頭南宇にて木頭ゆずの生産から加工まで手掛ける「柚冬庵（ゆとうあん）」にご協力いただき、収穫した放置ゆずを使ったマーマレードをつくりました。

木頭ゆずマーマレードの美味しい食べ方

- ・パンに塗って
- ・カレーの隠し味に
- ・クラッカーにのせて
- ・お湯にとかしてゆず茶に
- ・ヨーグルトにまぜて