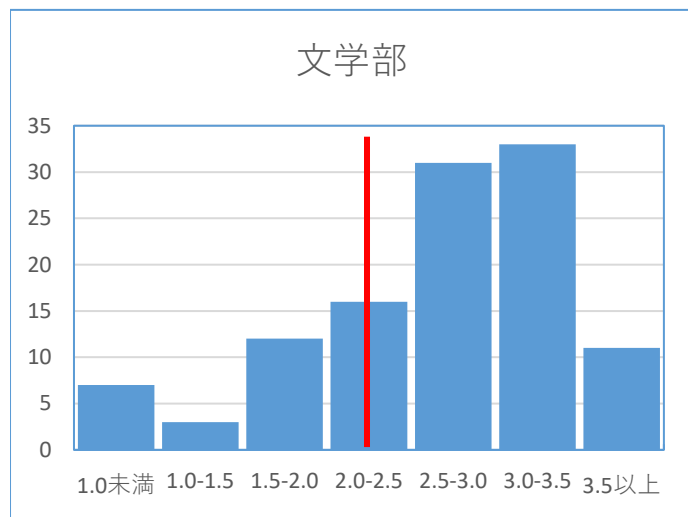
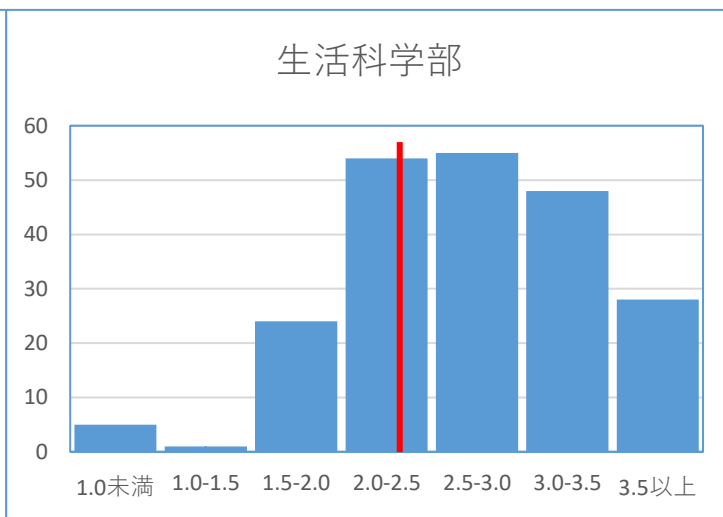


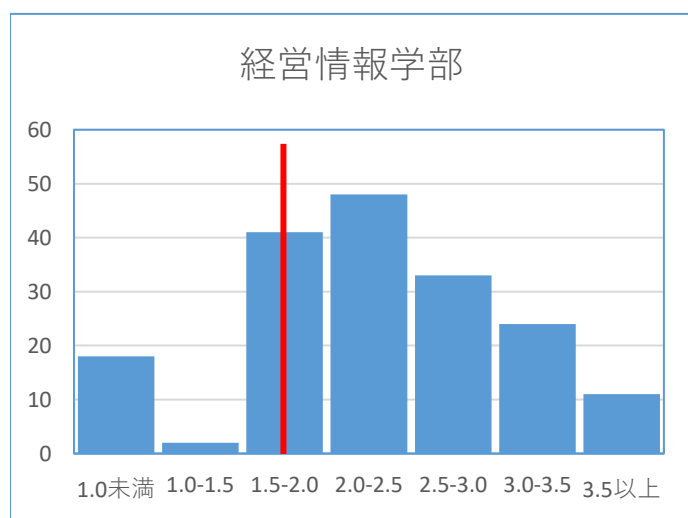
	1.0未満	1.0-1.5	1.5-2.0	2.0-2.5	2.5-3.0	3.0-3.5	3.5以上	総計
文学部	7	3	12	16	31	33	11	113
生活科学部	5	1	24	54	55	48	28	215
経営情報学部	18	2	41	48	33	24	11	177
看護学部	9		26	27	25	16	3	106
総計	39	6	103	145	144	121	53	611



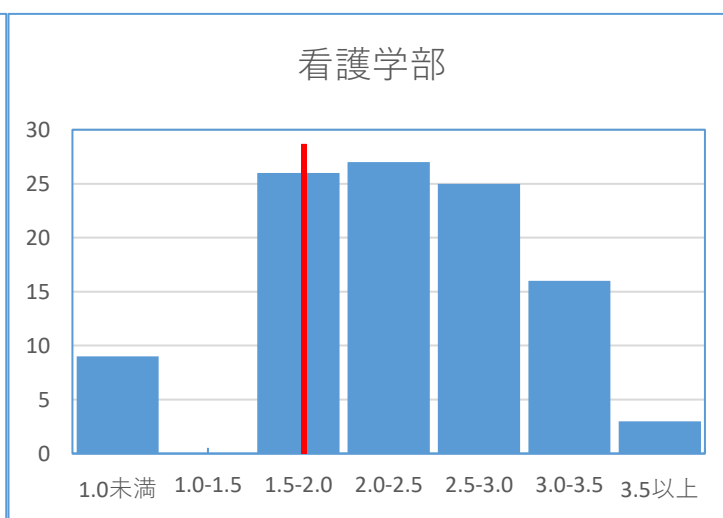
下位 4 分の 1
GPA 2.23以下 (28人)



下位 4 分の 1
GPA 2.26以下 (53人)



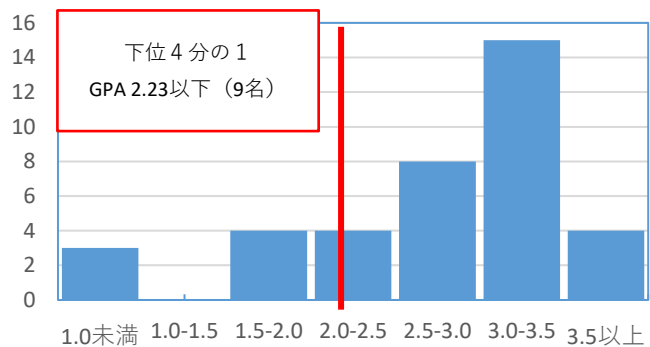
下位 4 分の 1
GPA 1.79以下 (44人)



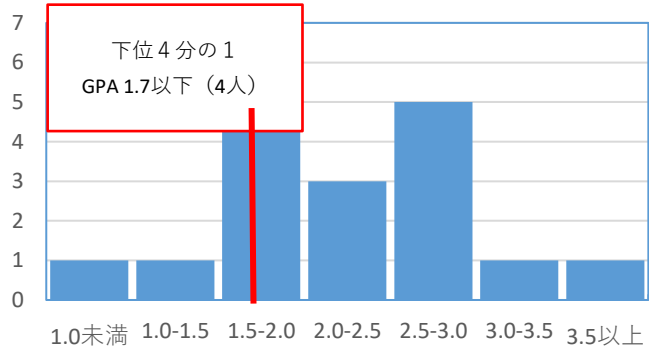
下位 4 分の 1
GPA 1.88以下 (26人)

	1.0未満	1.0-1.5	1.5-2.0	2.0-2.5	2.5-3.0	3.0-3.5	3.5以上	総計
ビジネス・コミュニケーション科	3		4	4	8	15	4	38
食物栄養専攻	1	1	6	3	5	1	1	18
介護福祉専攻	1		3	4	4	4	6	22
幼児教育保育科			11	7	13	10	5	46
音楽科			2	3	5	3	2	15
総計	5	1	26	21	35	33	18	139

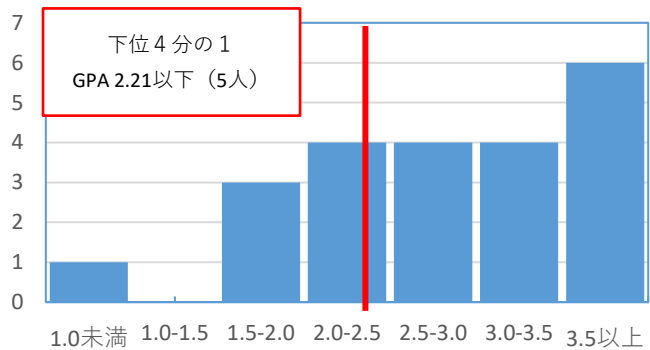
ビジネス・コミュニケーション科



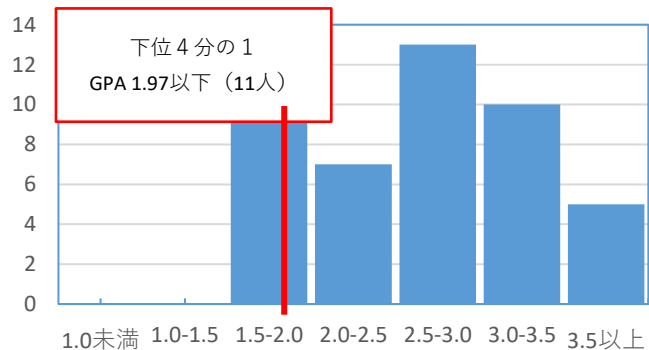
食物栄養専攻



介護福祉専攻



幼児教育保育科



音楽科

