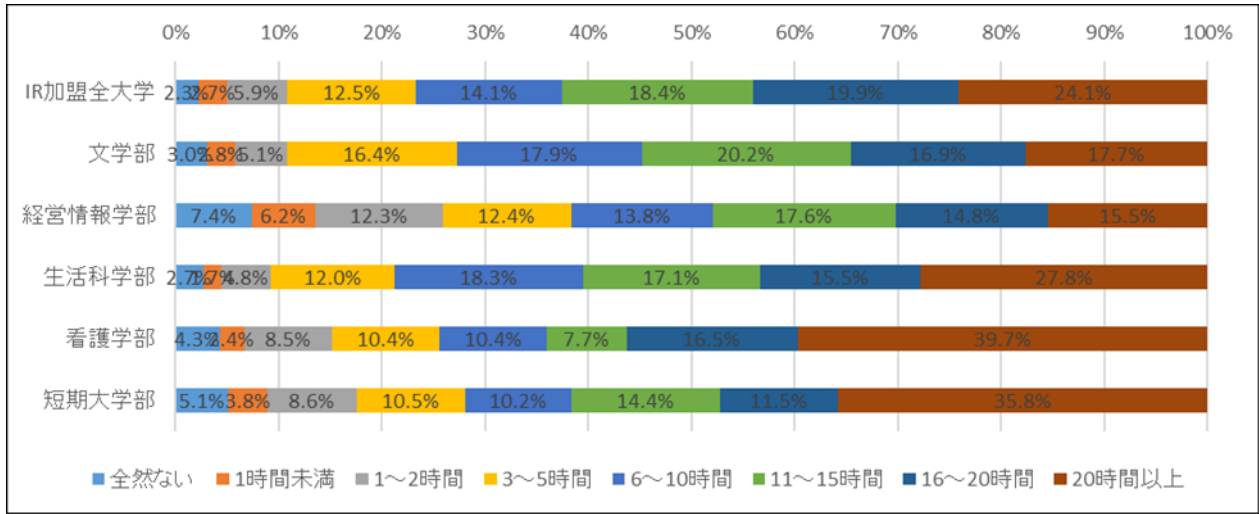
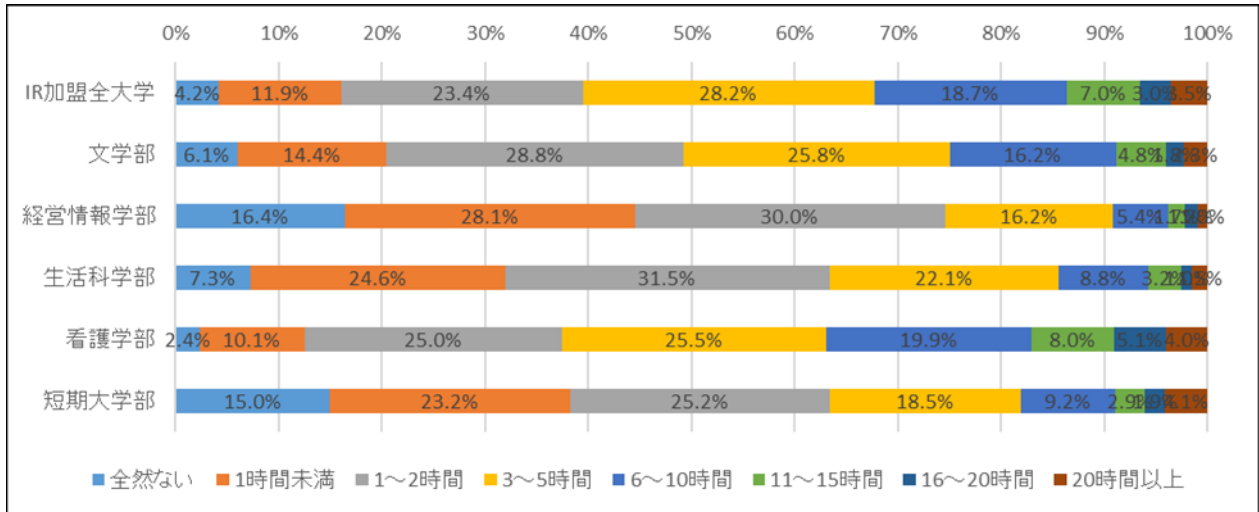


令和4年度(2022年度)学生調査 時間の使い方[単年度](大学1～4年生・短大1～2年生)

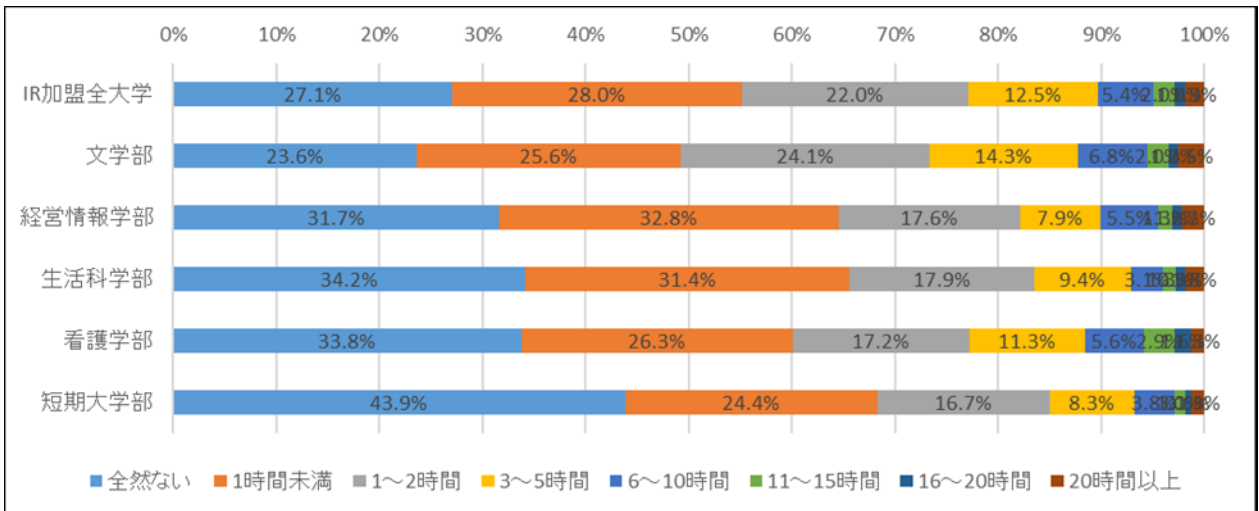
A. 授業や実験に出る



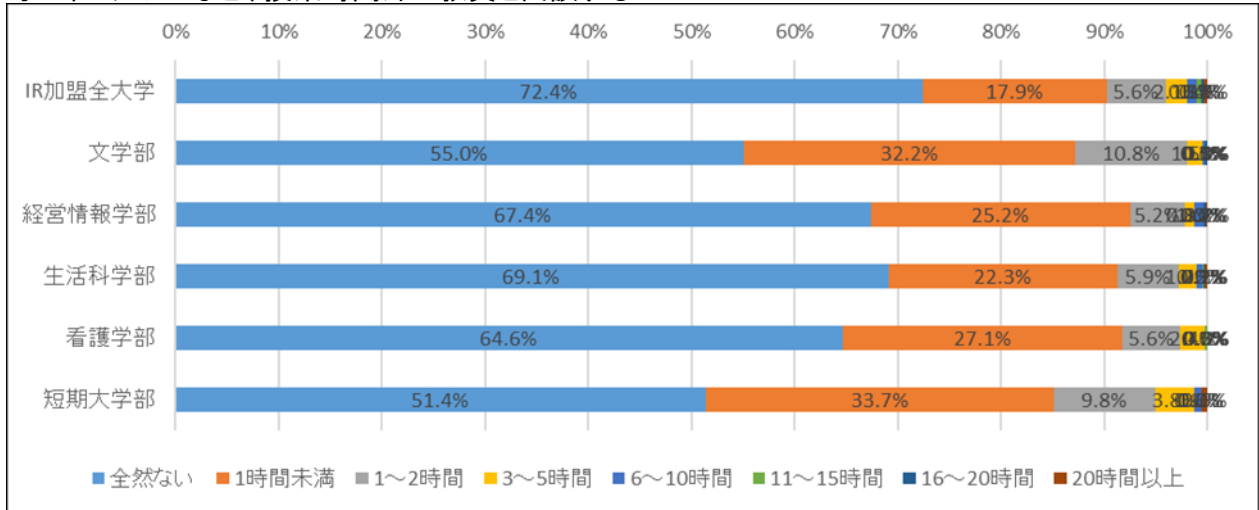
B. 授業時間外に、授業課題や準備学習、復習をする



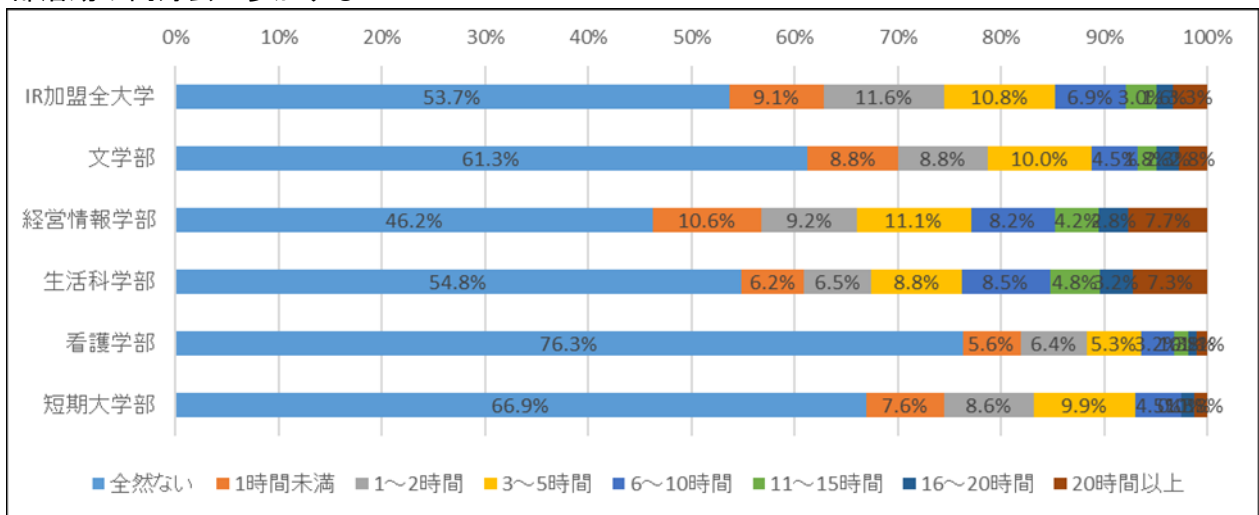
C. 授業時間外に、授業に関連しない勉強をする



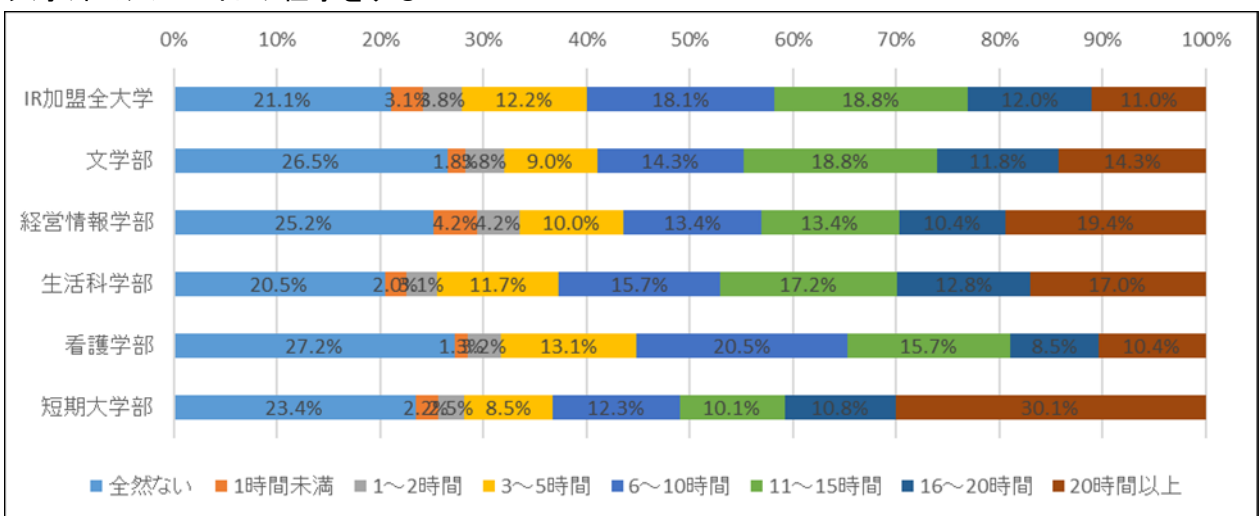
#### D. オフィスアワーなど、授業時間外に教員と面談する



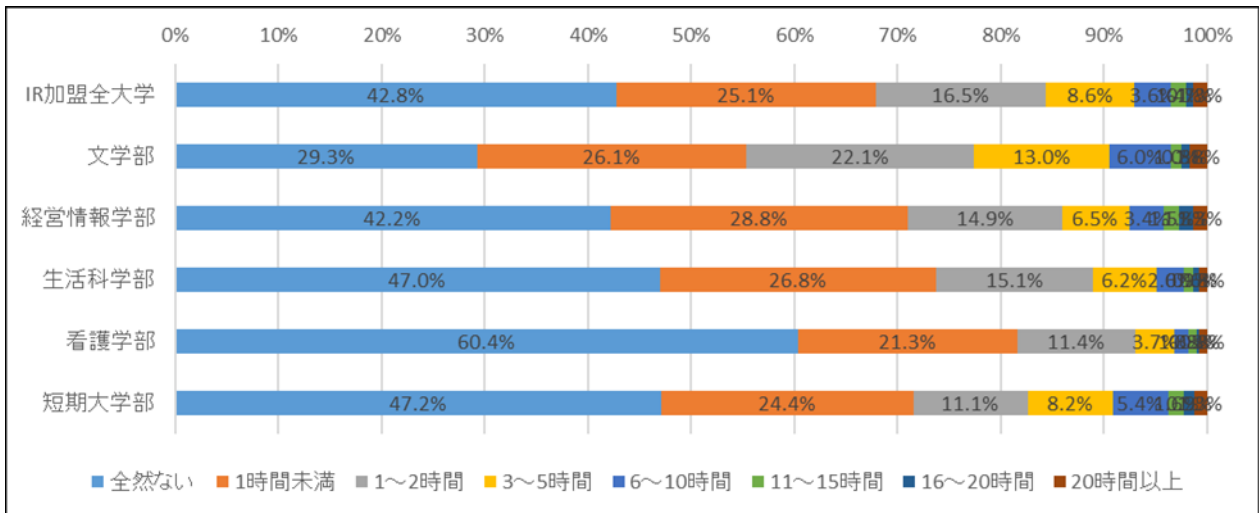
#### E. 部活動や同好会に参加する



#### F. 大学外でアルバイトや仕事をする



G. 読書をする(マンガ・雑誌を除く)



H. 個人的な趣味活動をする(テレビやゲーム、映画鑑賞など)

