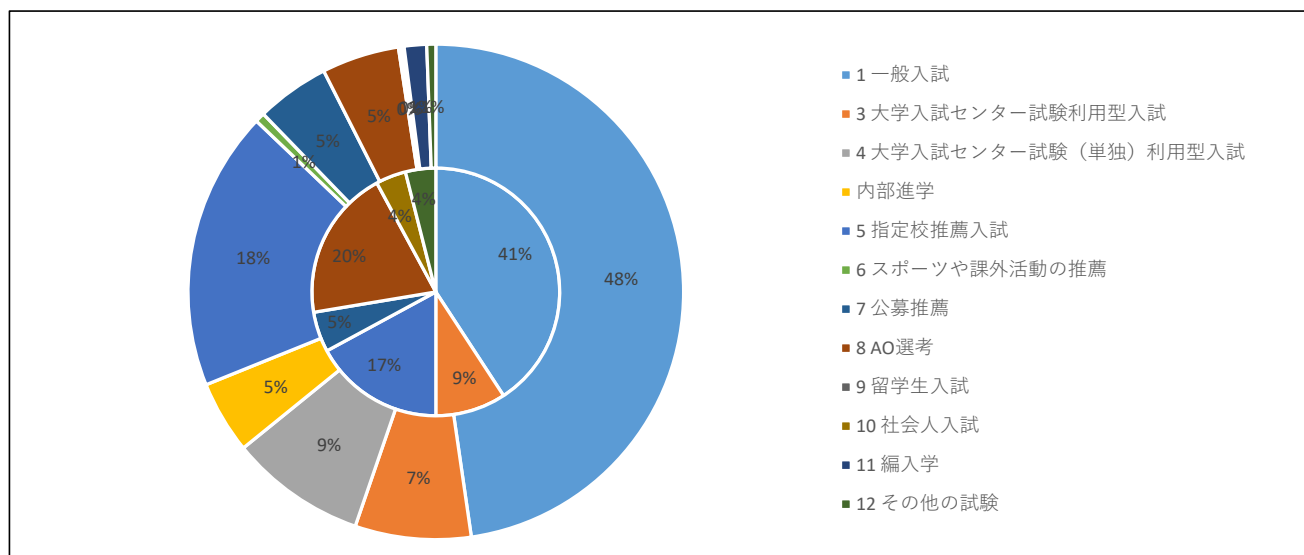


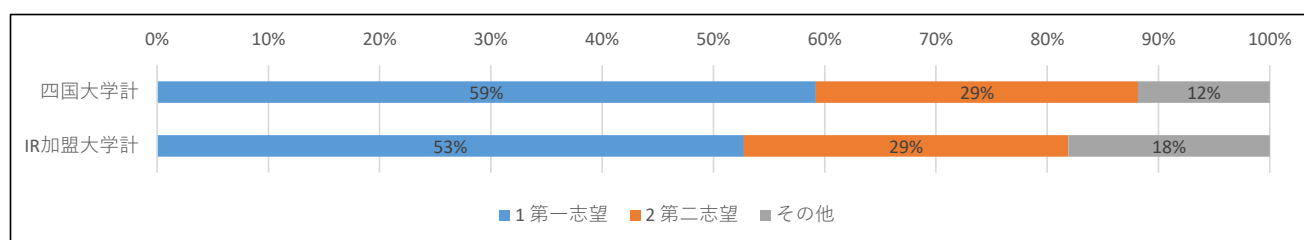
## 2021年実施卒業生アンケート調査結果（IR加盟大学との比較）

### 【1】あなたの本学入学時の状況と学生生活についてうかがいます。

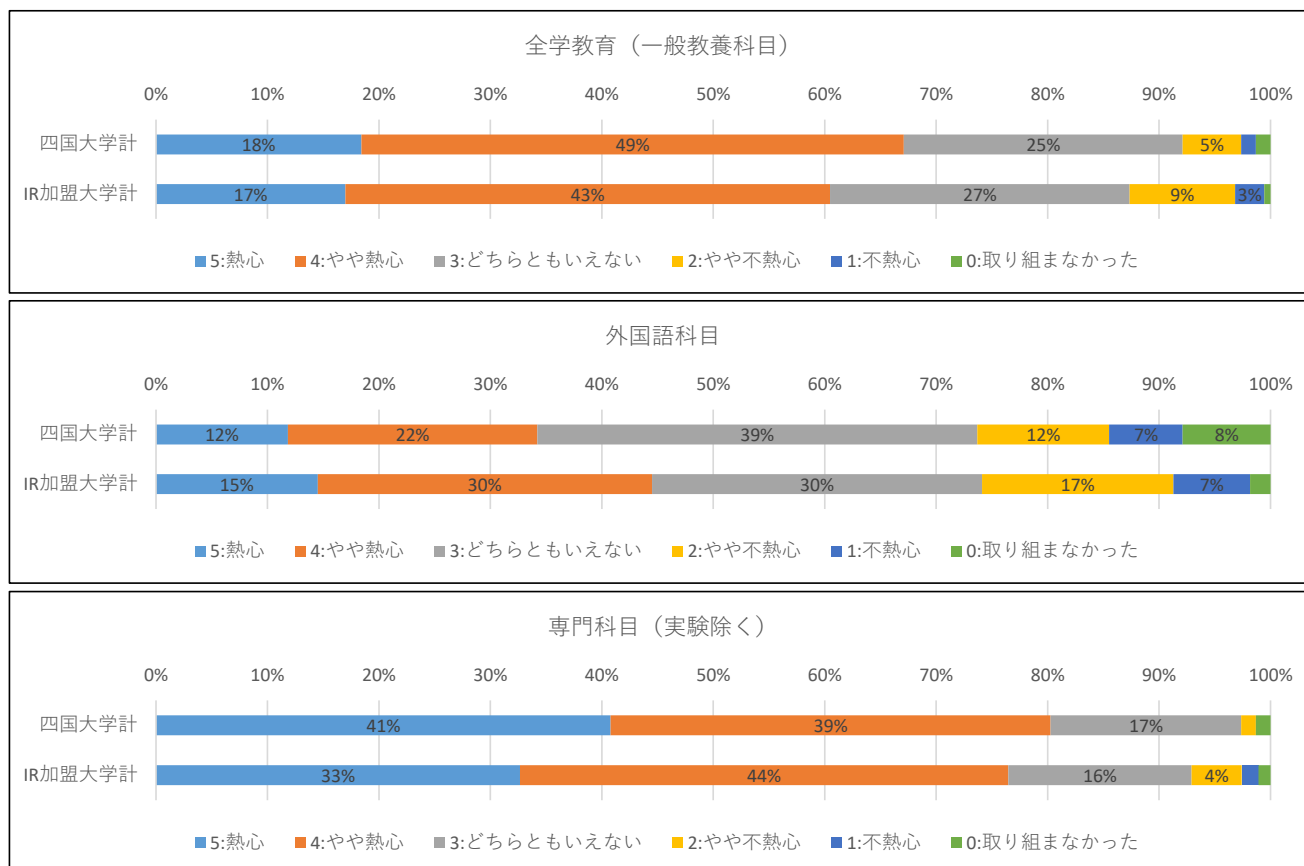
問1. あなたが入学した試験形態を選んでください。 内側：四国大学計 外側：IR加盟大学計



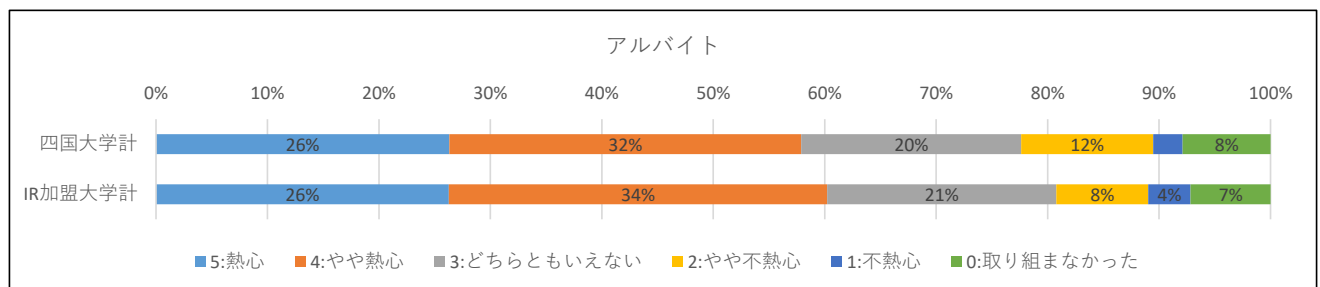
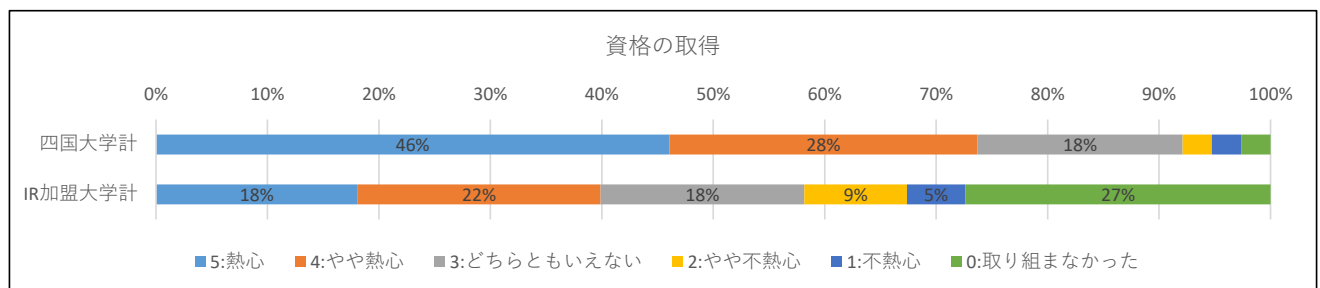
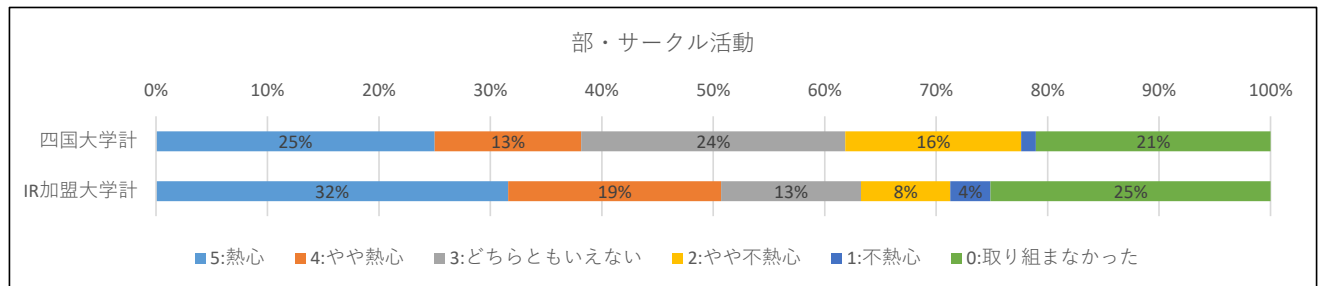
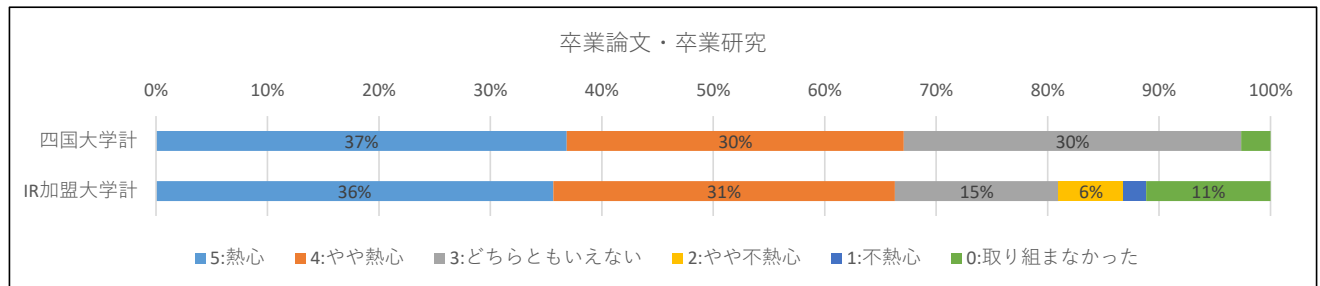
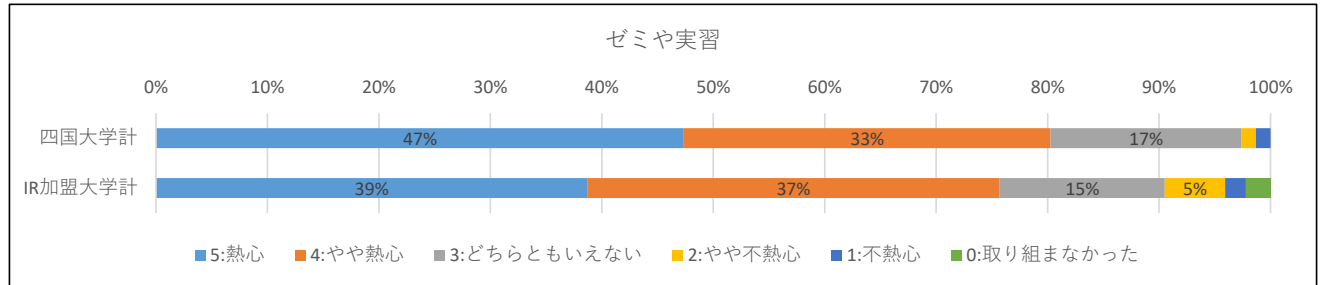
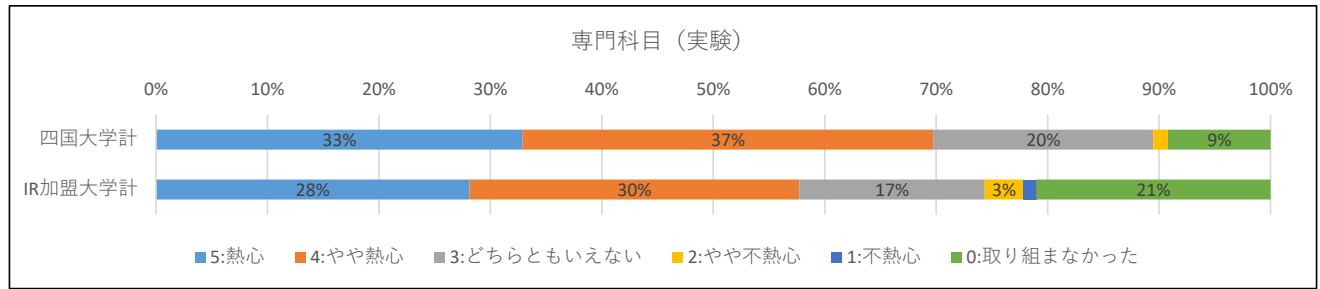
問2. あなたの本学の志望順位は何番目でしたか。



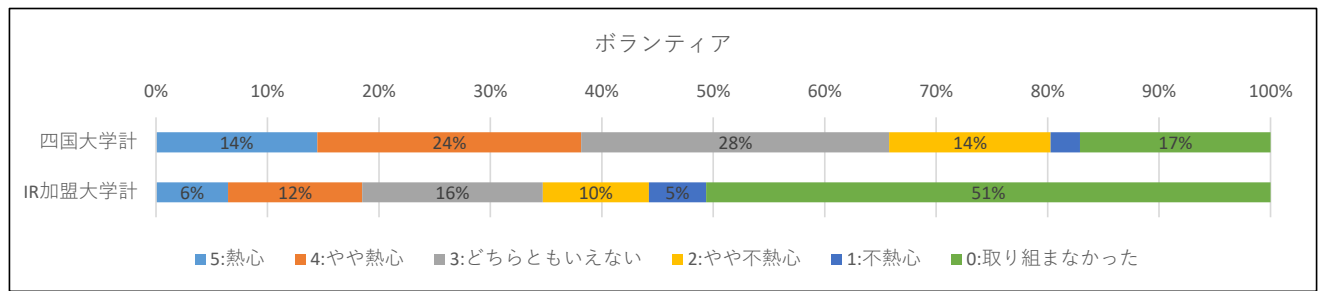
問3. 本学 の授業科目や課外活動について、どの程度熱心に取り組みましたか。



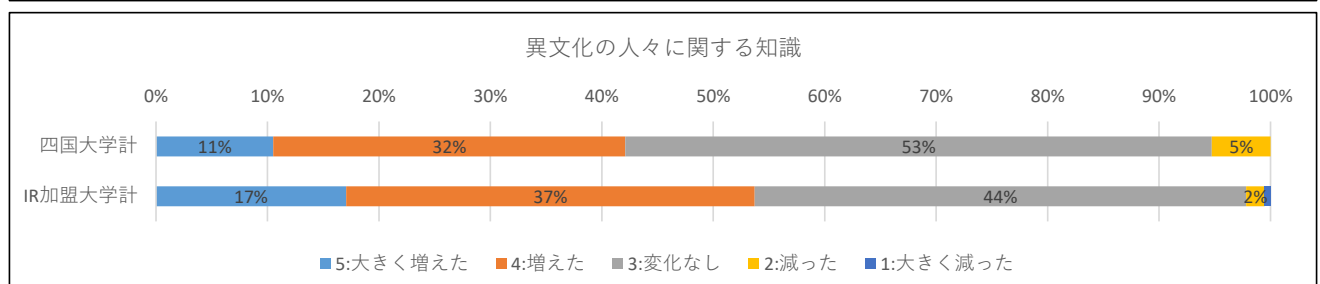
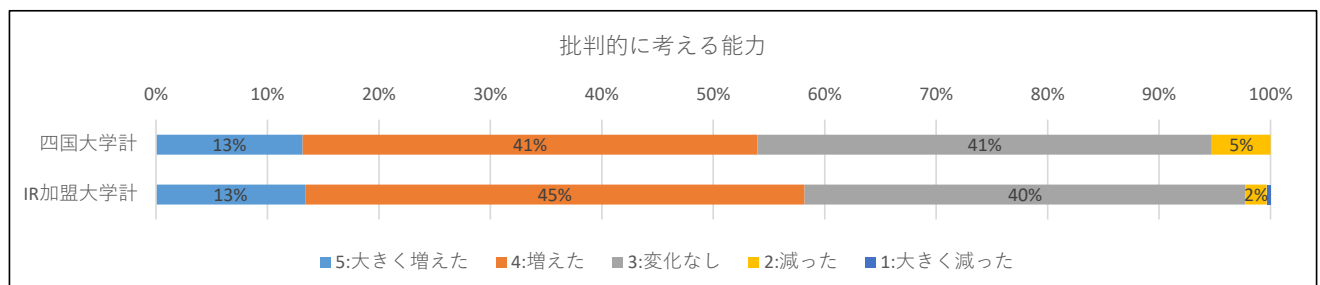
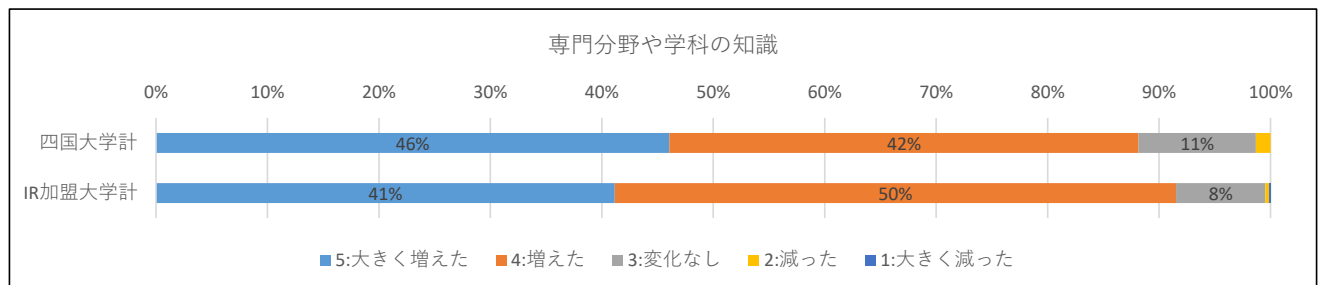
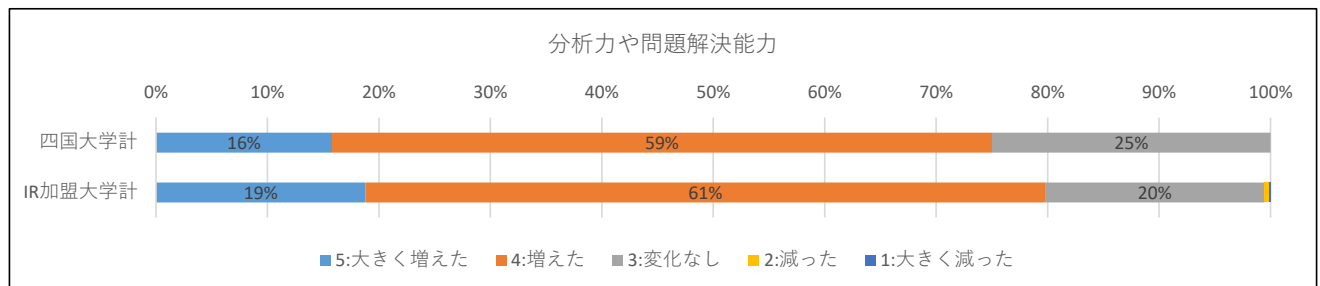
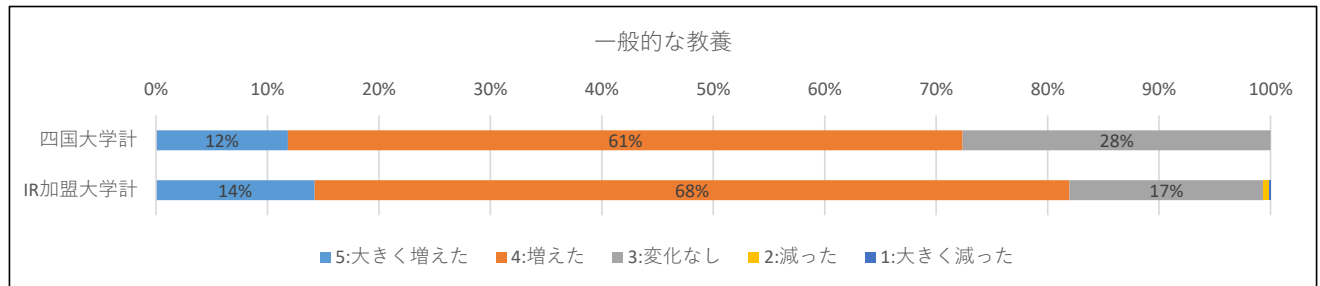
## 2021年実施卒業生アンケート調査結果（IR加盟大学との比較）



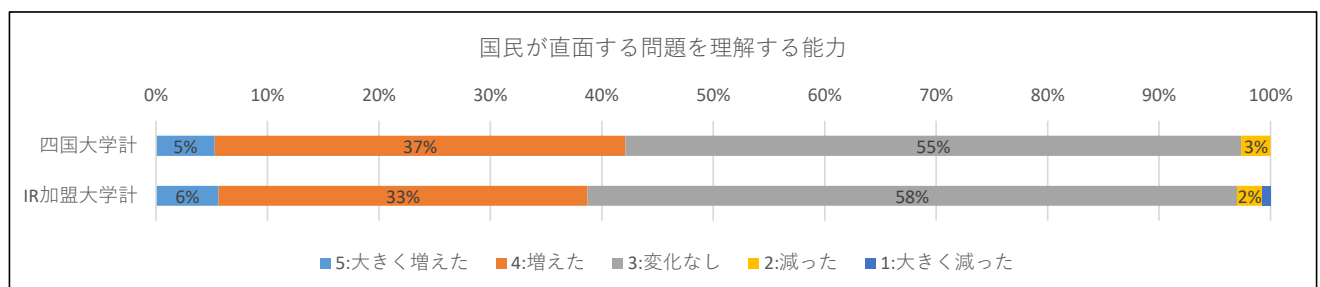
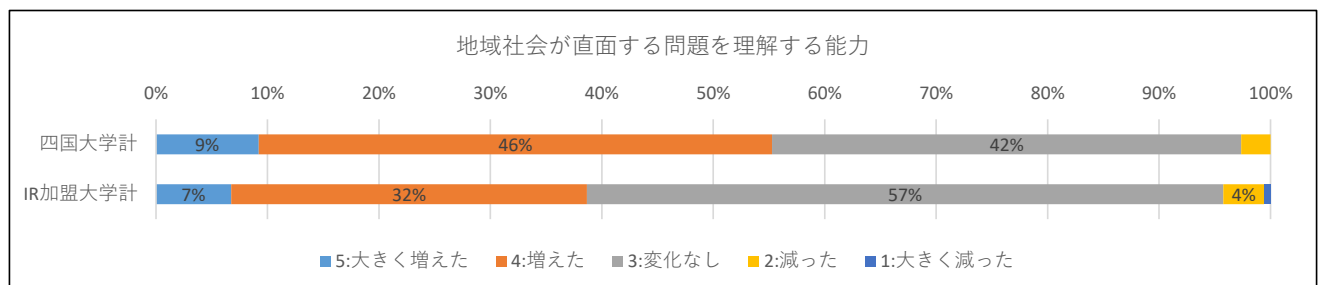
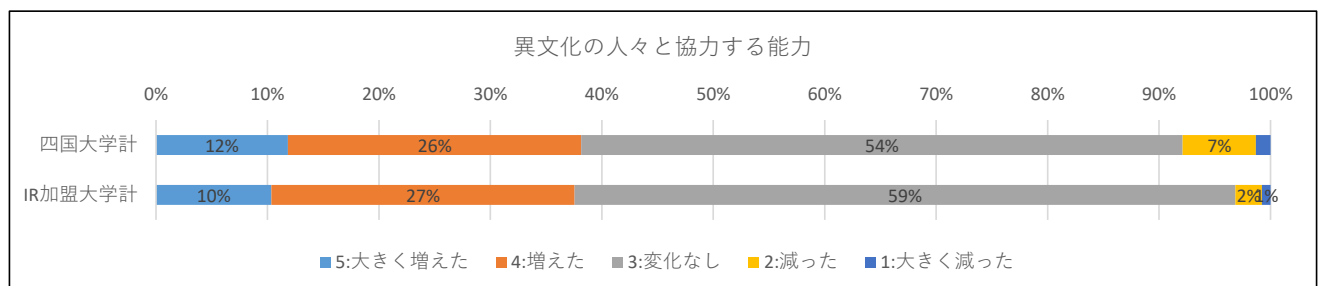
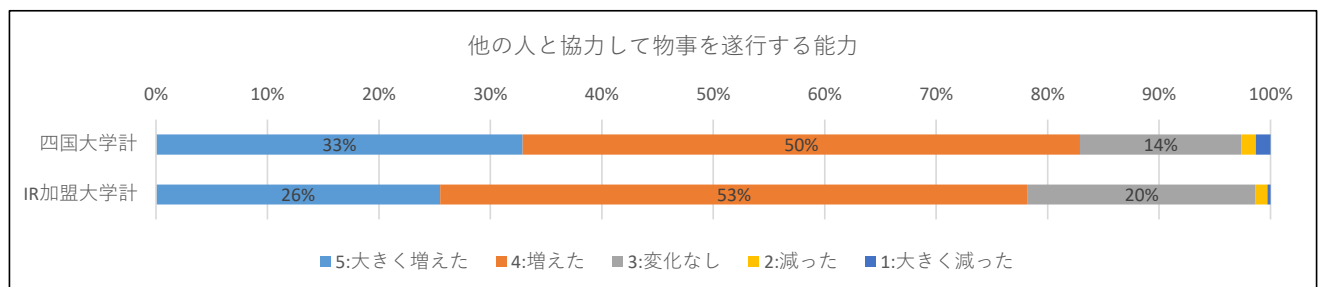
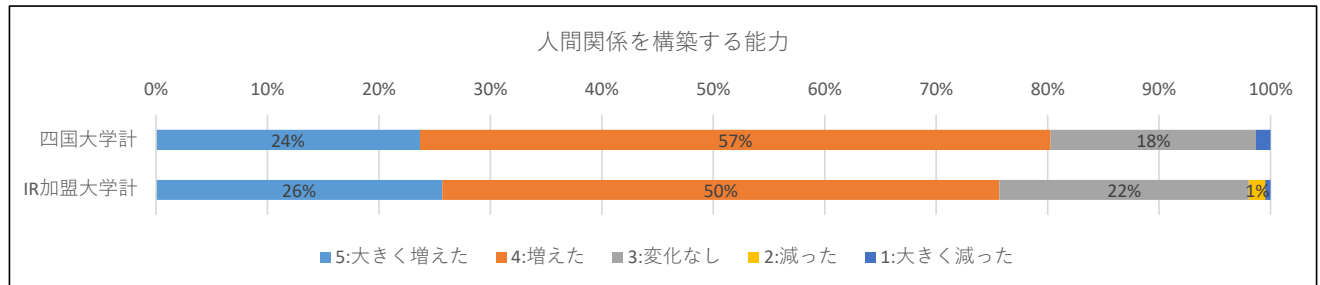
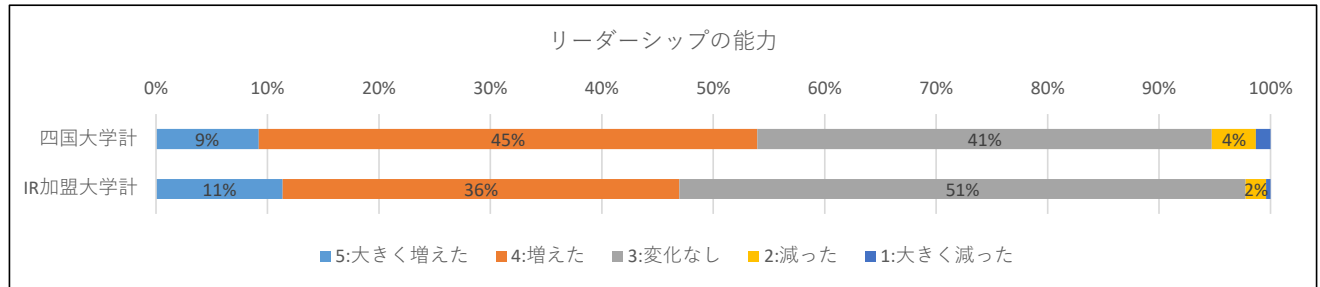
## 2021年実施卒業生アンケート調査結果（IR加盟大学との比較）



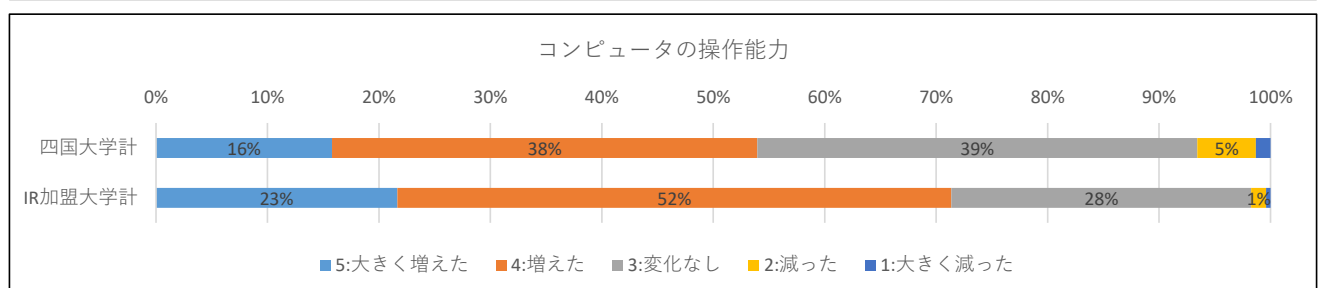
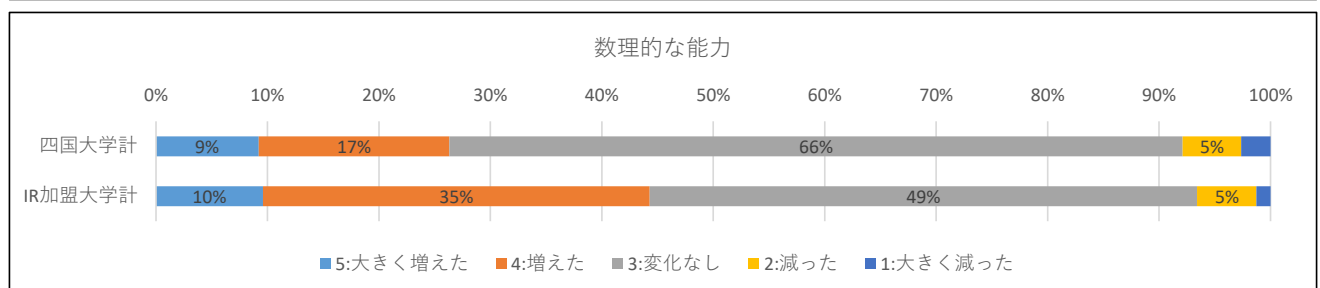
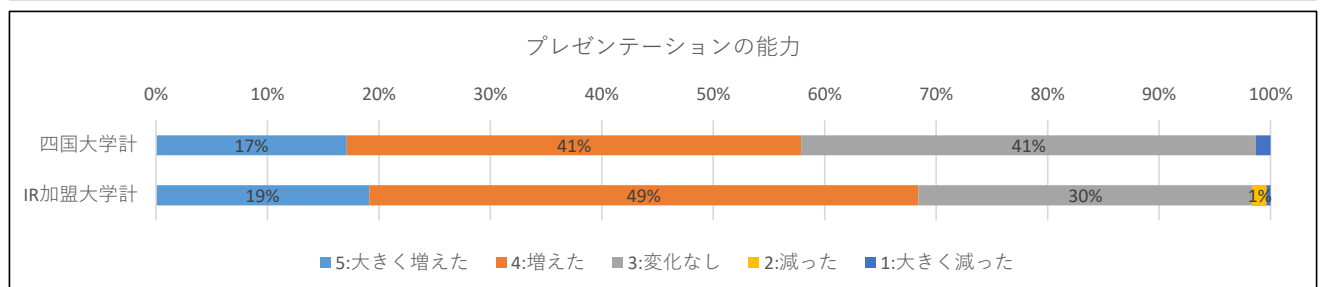
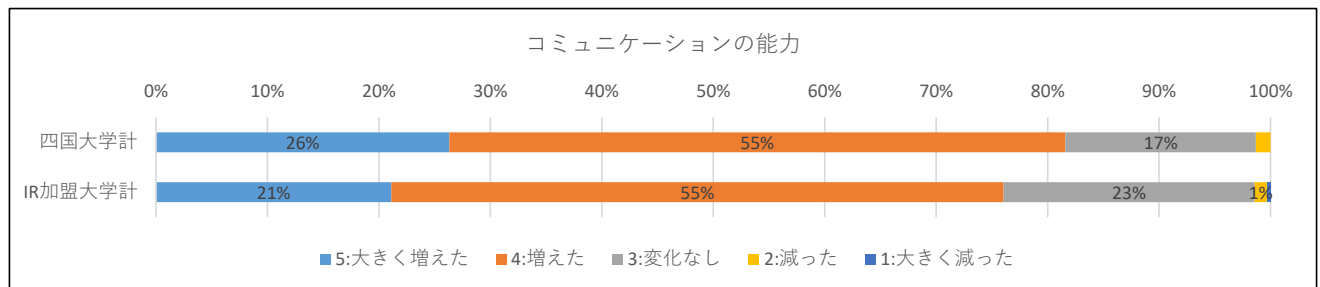
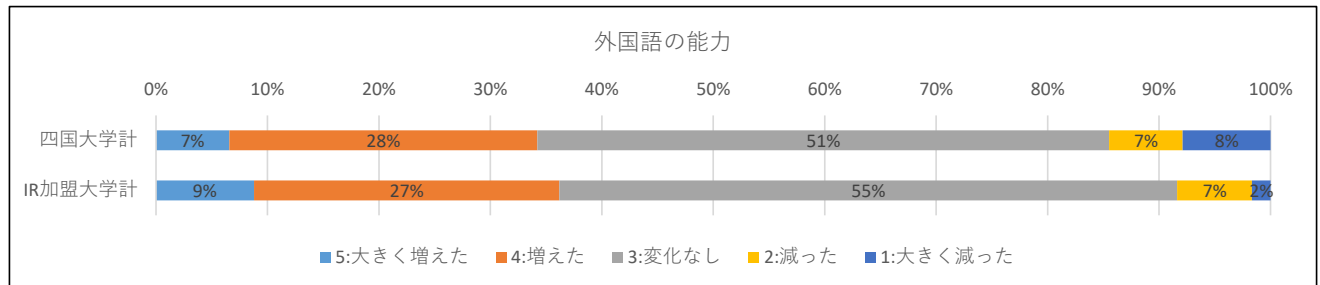
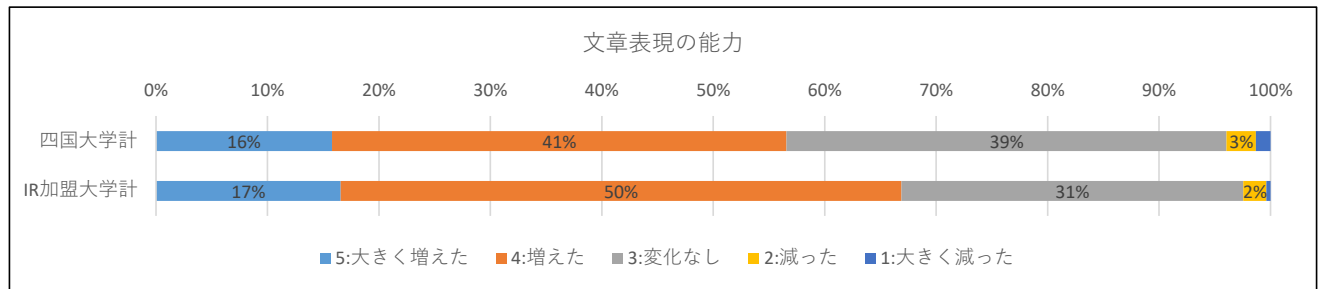
問4. 在学中を振り返って、以下の能力や知識はどのように変化しましたか。



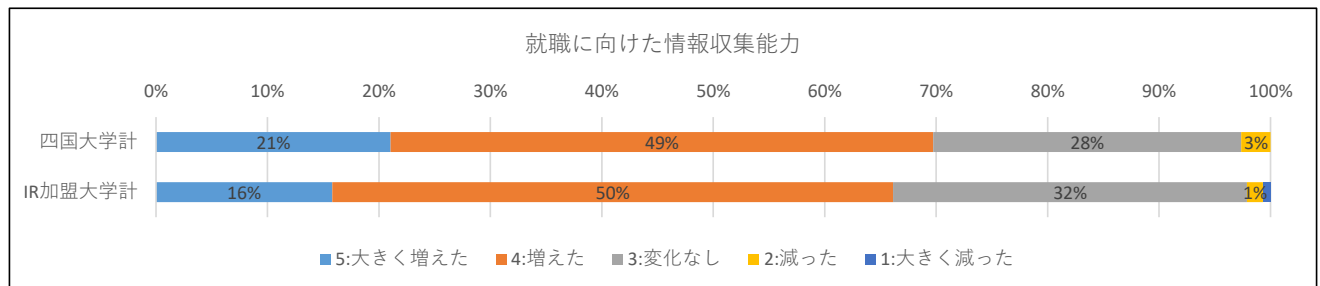
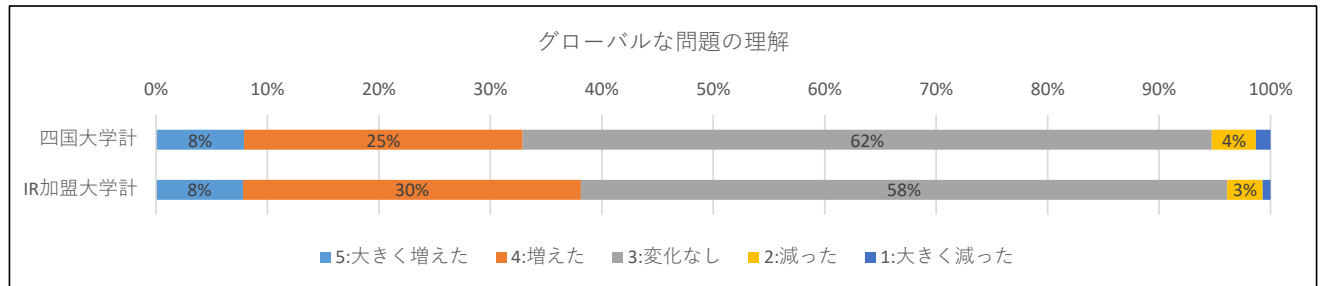
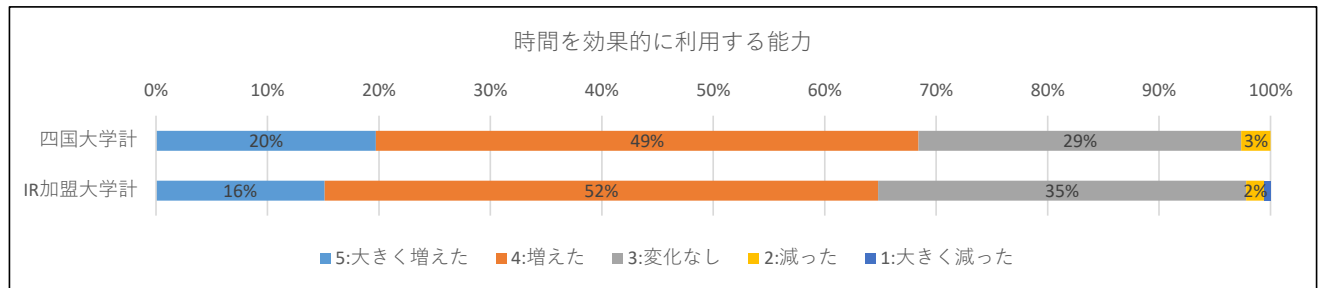
2021年実施卒業生アンケート調査結果（IR加盟大学との比較）



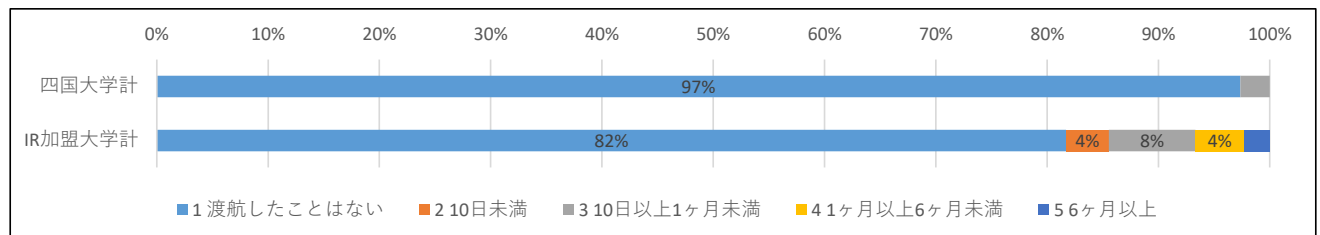
2021年実施卒業生アンケート調査結果（IR加盟大学との比較）



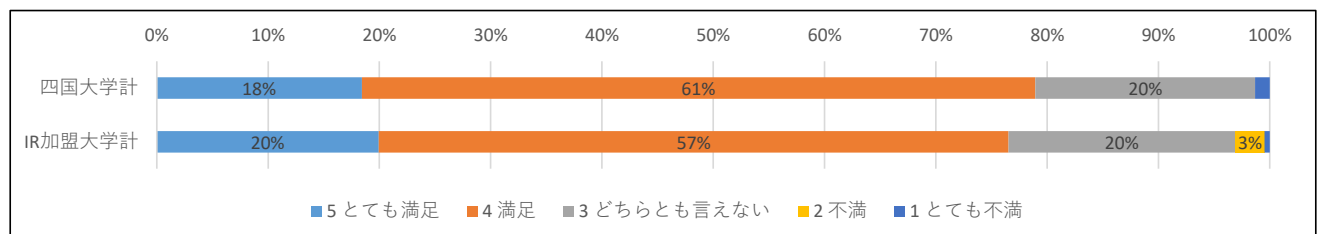
2021年実施卒業生アンケート調査結果（IR加盟大学との比較）



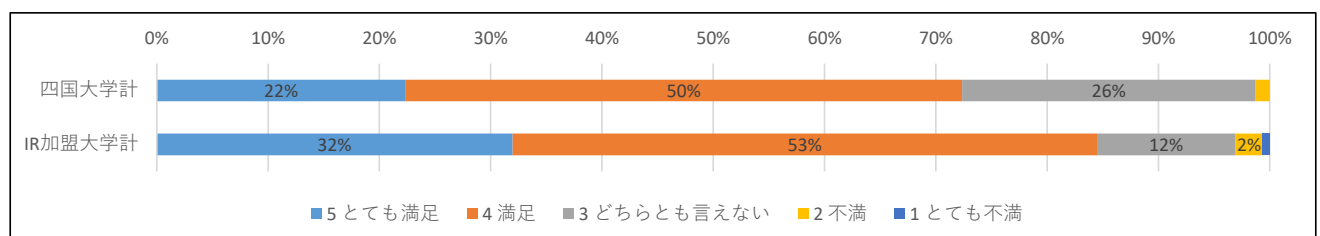
問5. あなたは本学在学中に留学をしましたか。



問6. 本学の教育・研究に満足していましたか。



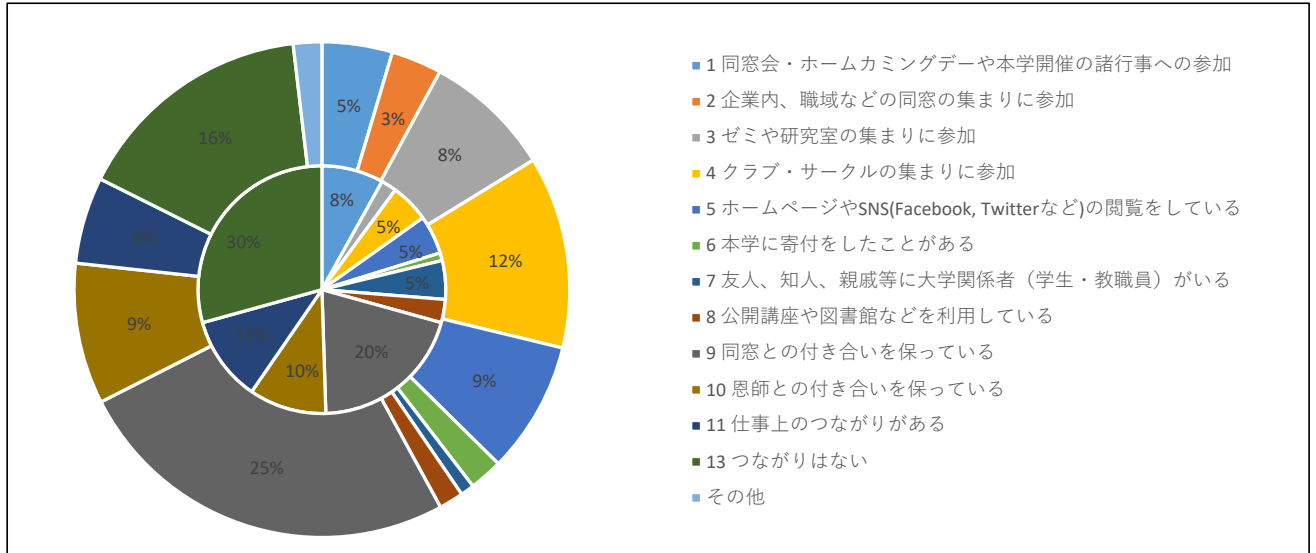
問7. 本学在学中の生活全般に満足していましたか。



2021年実施卒業生アンケート調査結果（IR加盟大学との比較）

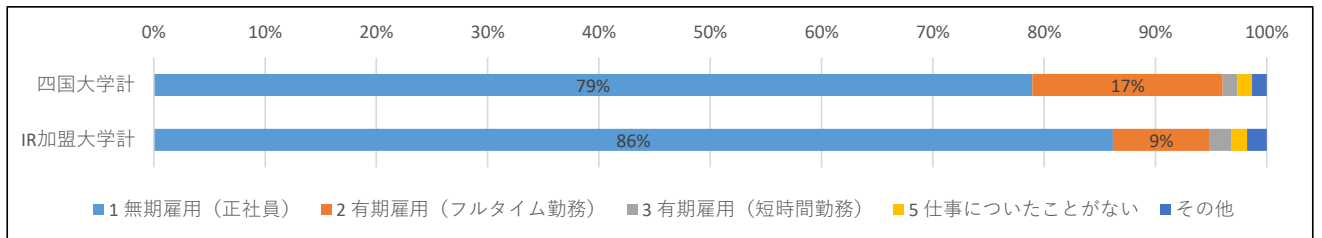
【2】 本学とのつながりについてうかがいます。

問8. 卒業後、本学とどのようなつながりがありますか。 内側：四国大学計 外側：IR加盟大学計



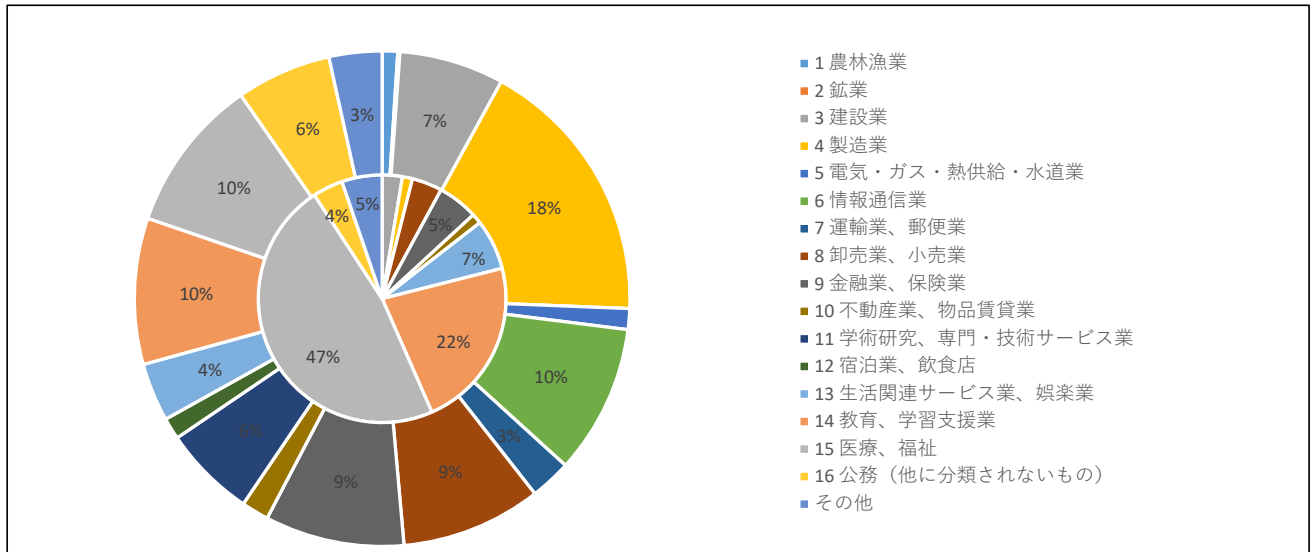
【3】 本学卒業後の仕事についてうかがいます。

問9-1. 初職の就業形態についてうかがいます。

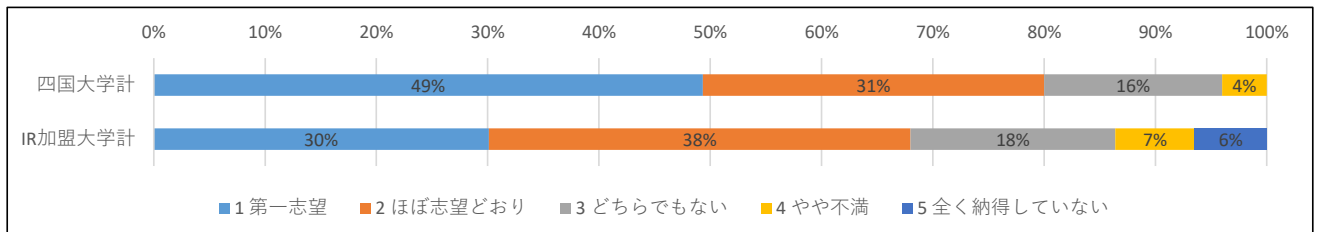


問9-2. 初職の勤務先の業種を選んでください。

内側：四国大学計 外側：IR加盟大学計

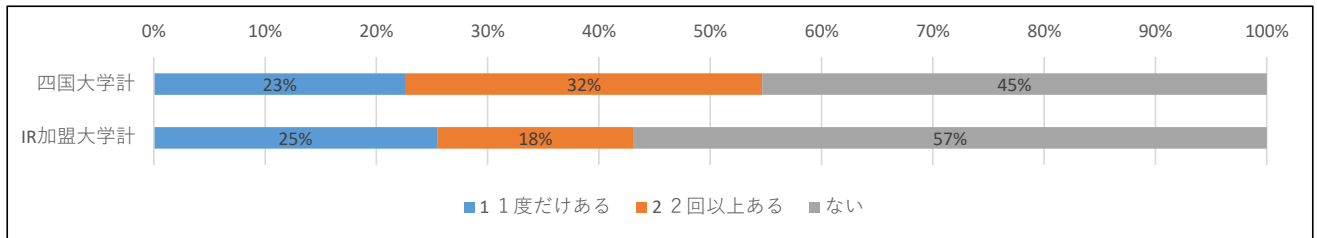


問9-3. 初職の就職先については、志望どおりでしたか。



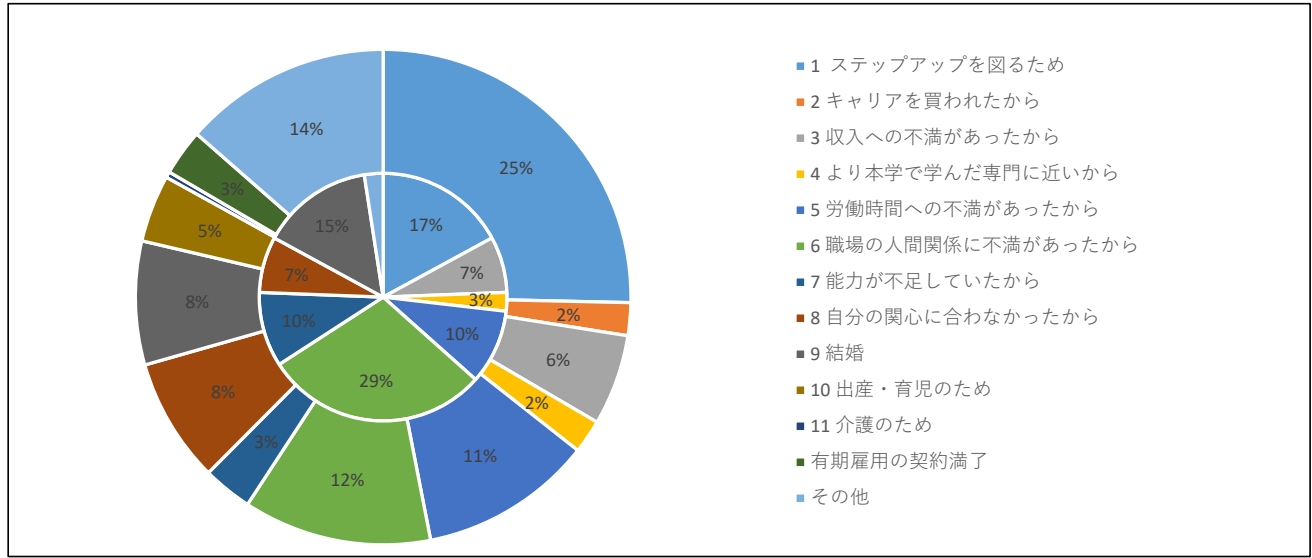
## 2021年実施卒業生アンケート調査結果（IR加盟大学との比較）

問10. あなたのこれまでの就業状況についてうかがいます。転職・離職の経験がありますか。



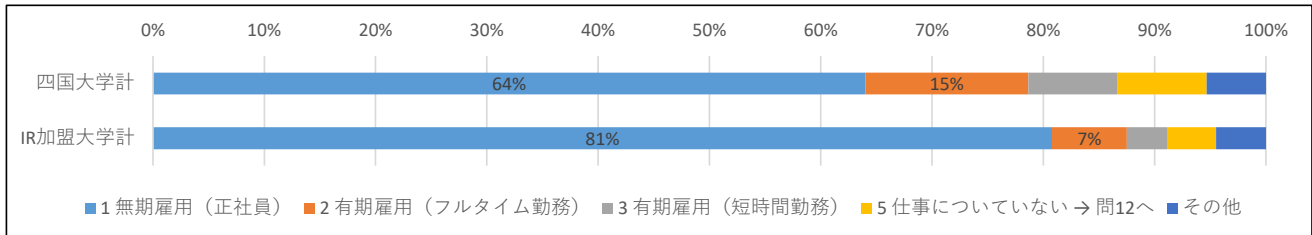
問10-2. 初職から転職、離職した最も大きな理由は何ですか。

内側：四国大学計 外側：IR加盟大学計



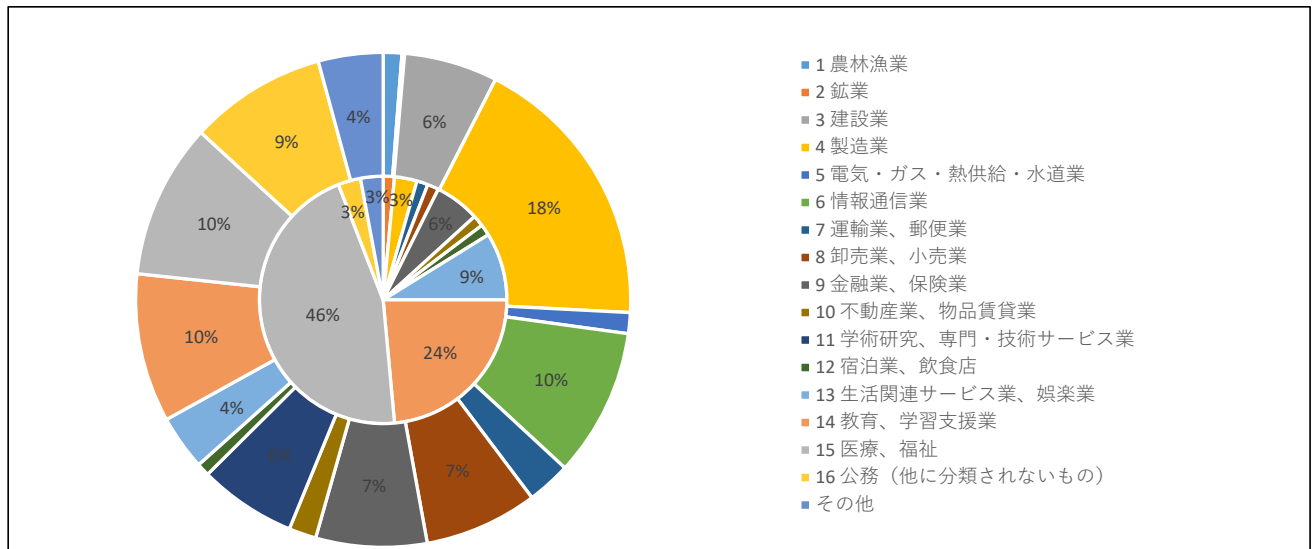
【4】あなたの現職についてうかがいます。

問11-1. 現在の就業形態について該当するものを選んでください。



問11-2. 現在の勤務先の業種について該当するものを選んでください。

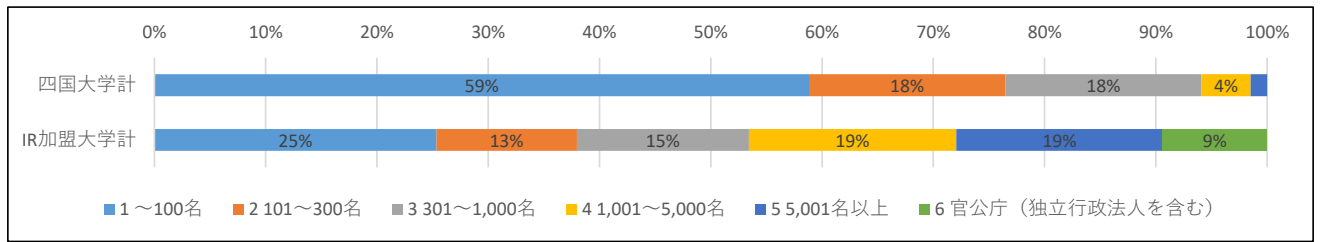
内側：四国大学計 外側：IR加盟大学計



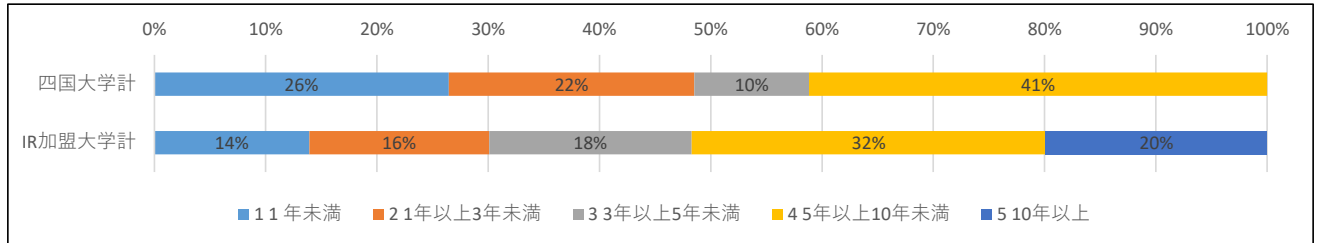


## 2021年実施卒業生アンケート調査結果（IR加盟大学との比較）

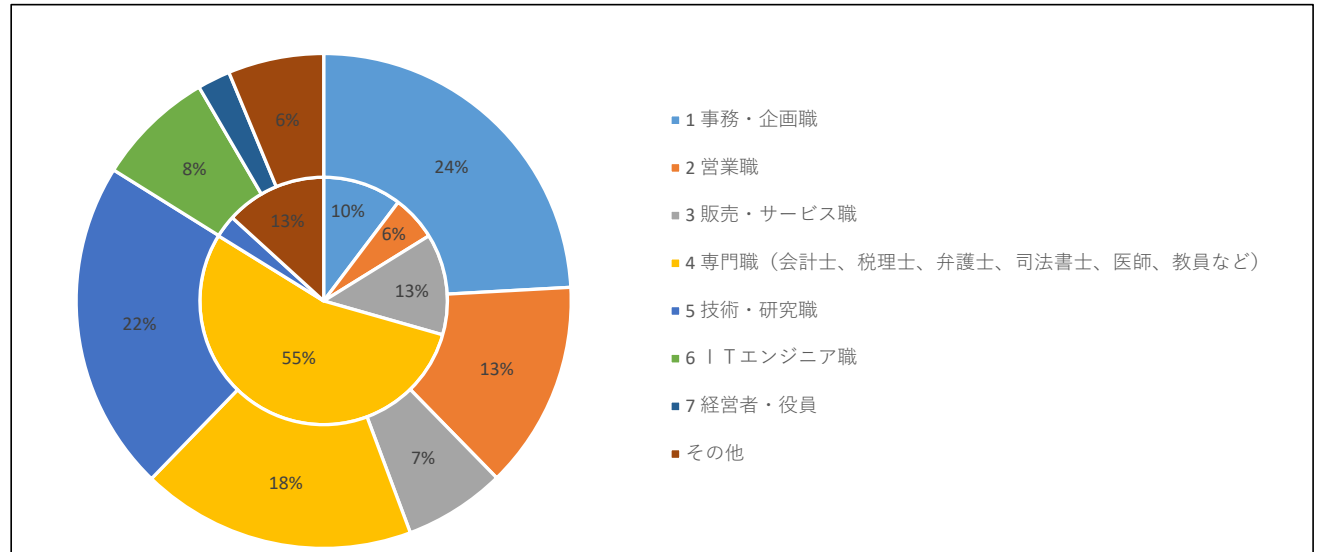
問11-3. 現在の勤務先の従業員規模について、該当するものを選んでください。



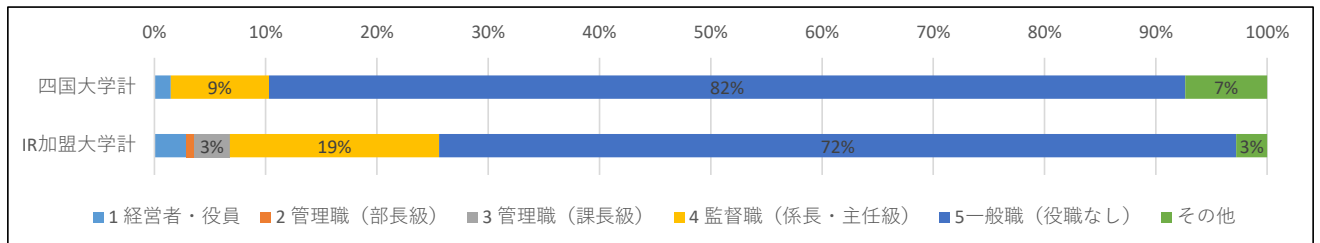
問11-4. 現在の勤務先に在籍して何年になりますか。



問11-5. 現在の勤務先での職種について、該当するものを選んでください。 内側：四国大学計 外側：IR加盟大学計



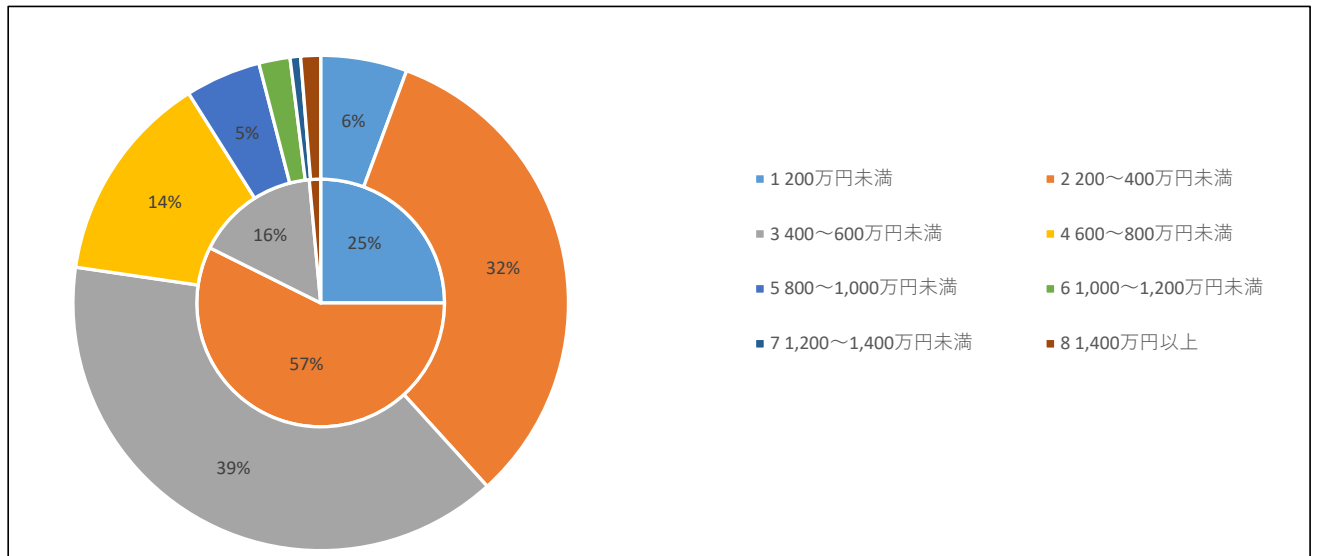
問11-6. 現在の職階について、該当するもの一つだけ選んでください。



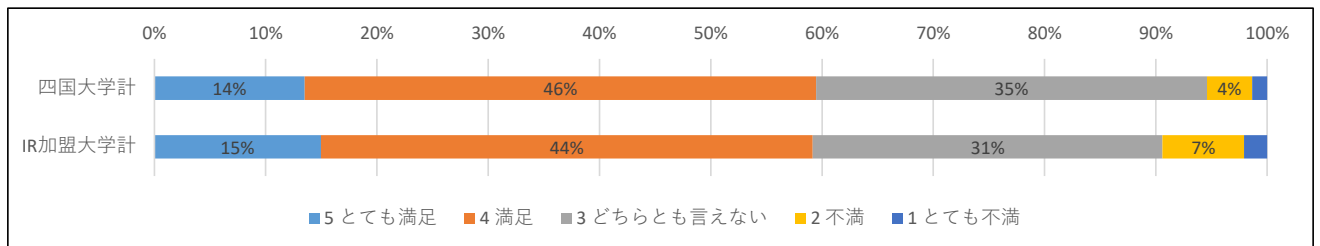
2021年実施卒業生アンケート調査結果（IR加盟大学との比較）

問11-7. 現在の年収について、該当するものを選んでください。

内側：四国大学計 外側：IR加盟大学計

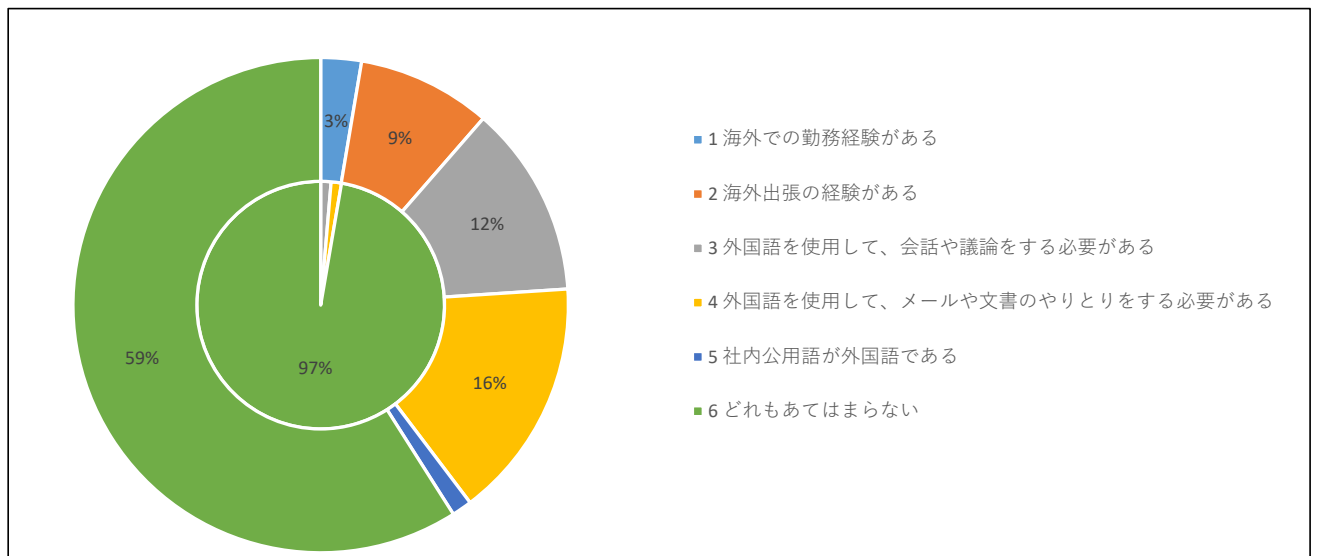


問12. これまでのキャリアパス（現在に至るまでの道筋）に満足していますか。



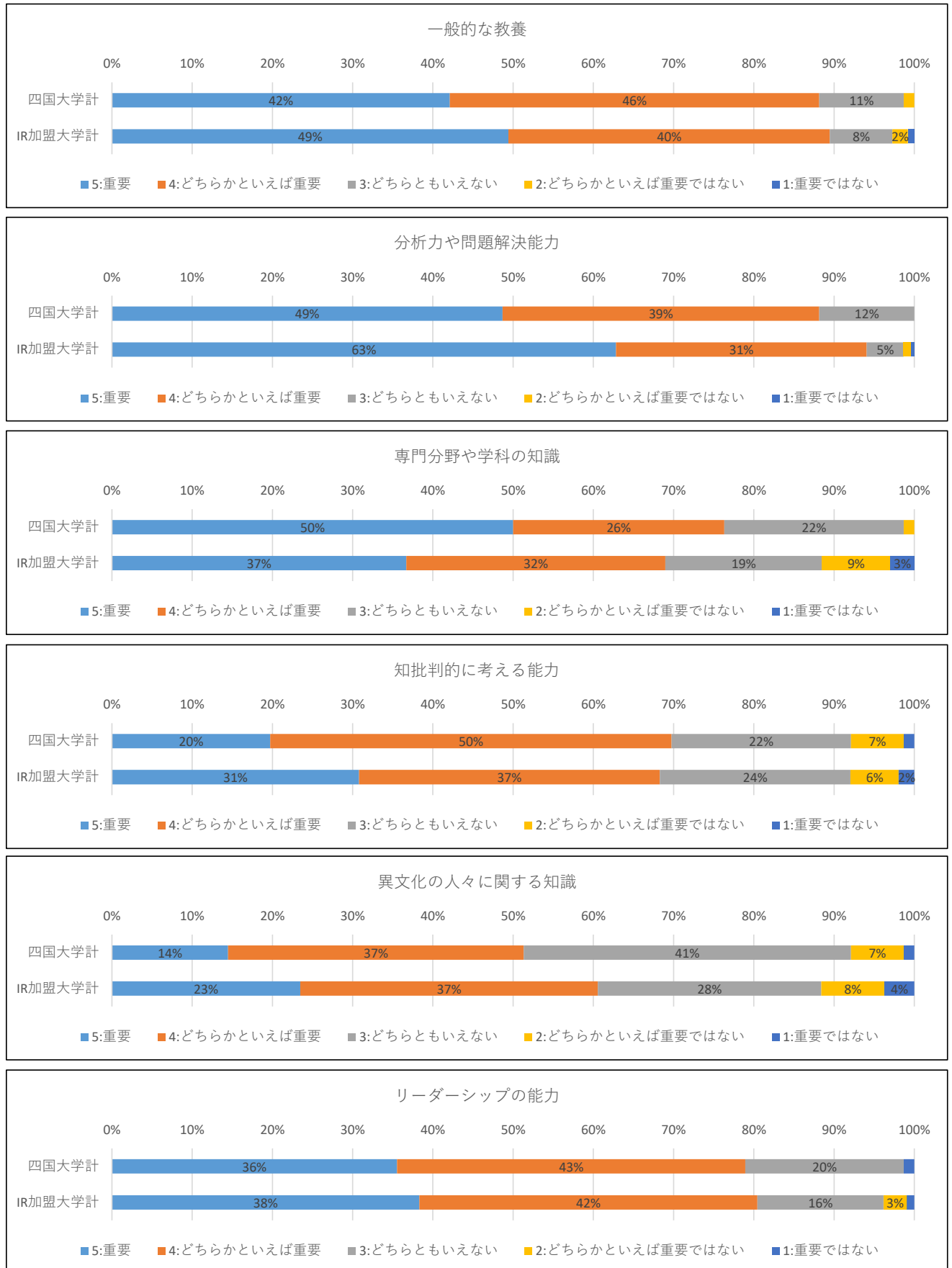
問13. 海外での勤務経験や業務中の外国語の使用について

内側：四国大学計 外側：IR加盟大学計

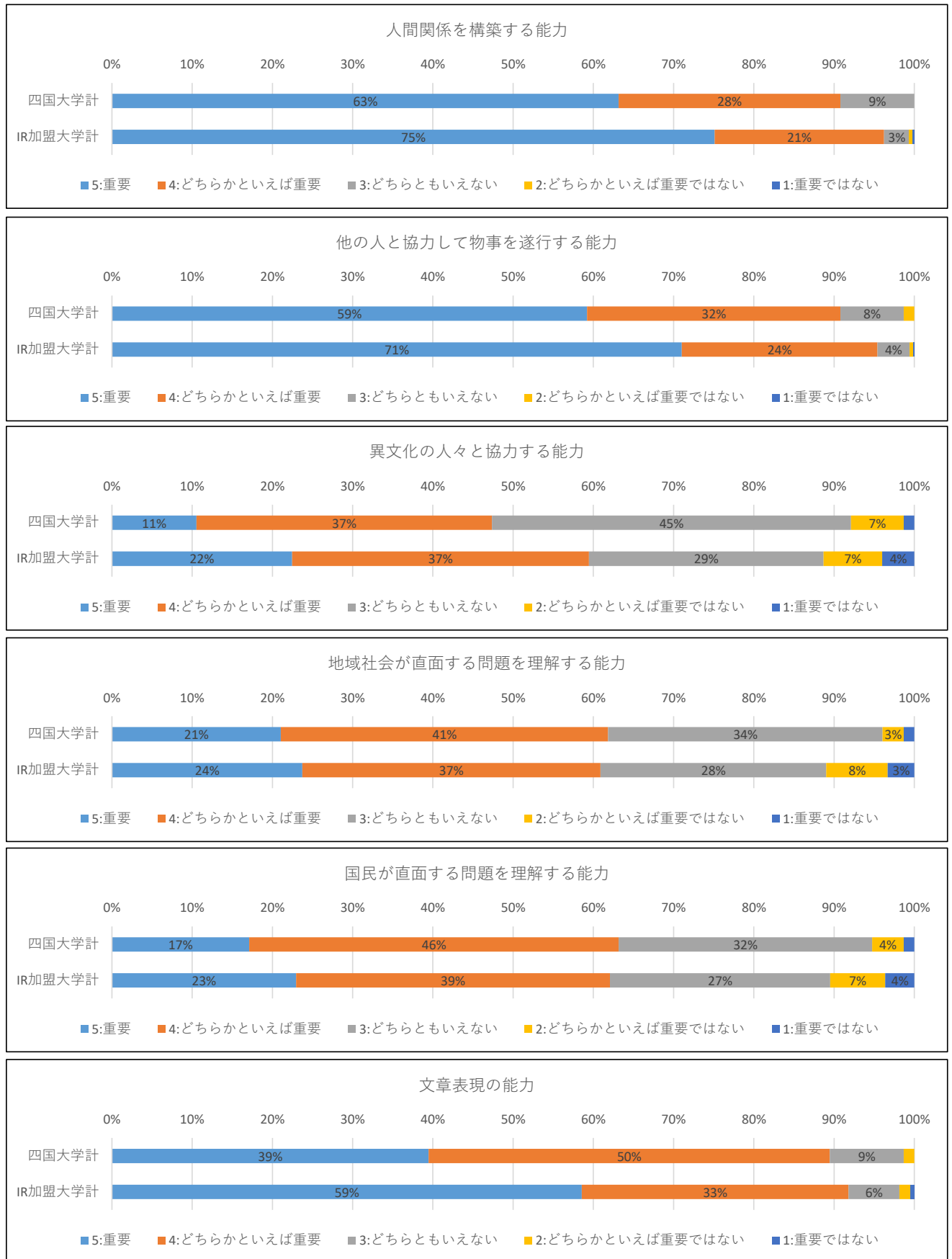


2021年実施卒業生アンケート調査結果（IR加盟大学との比較）

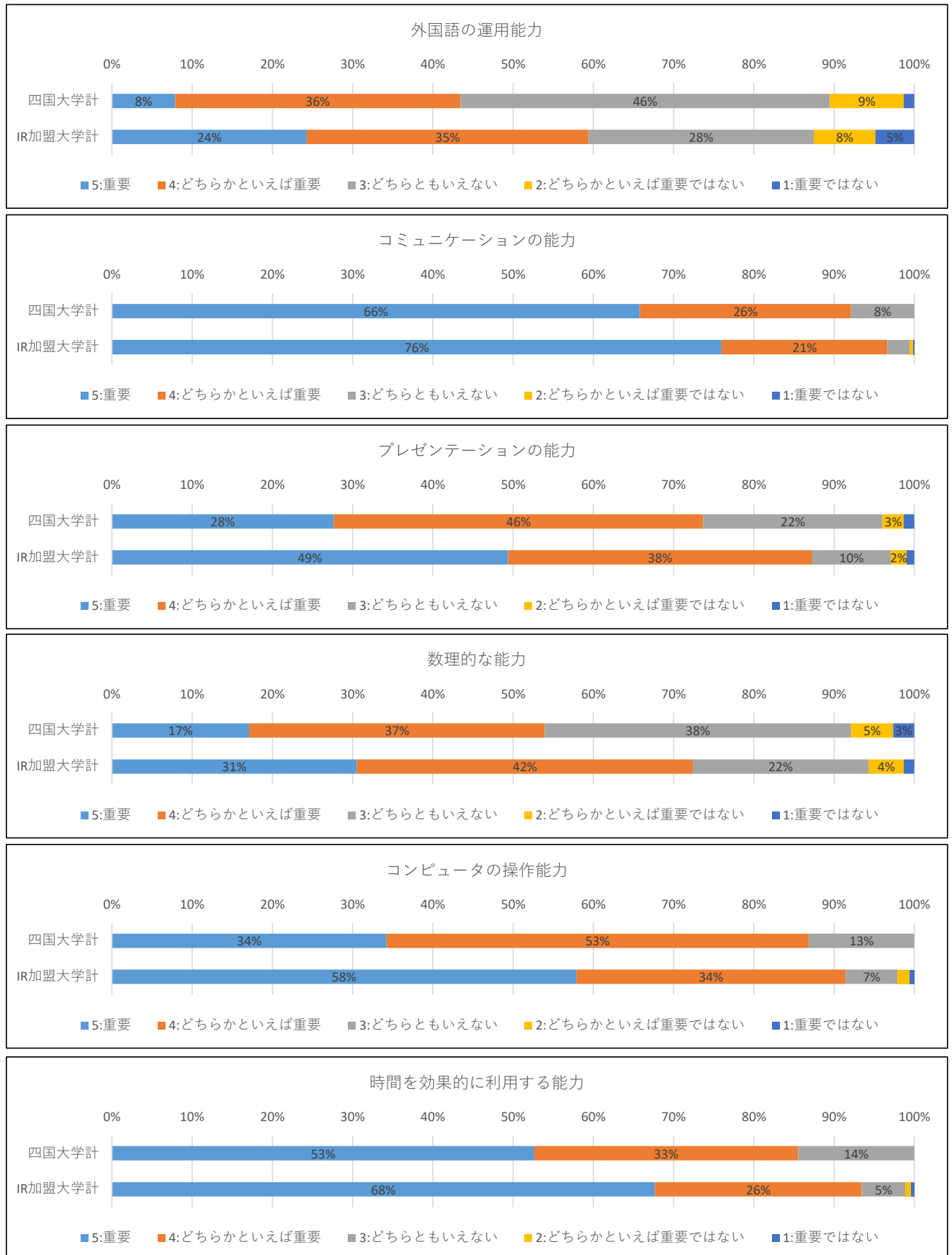
問14. 以下の能力を学生時代に身につける重要性はどの程度あると考えますか。



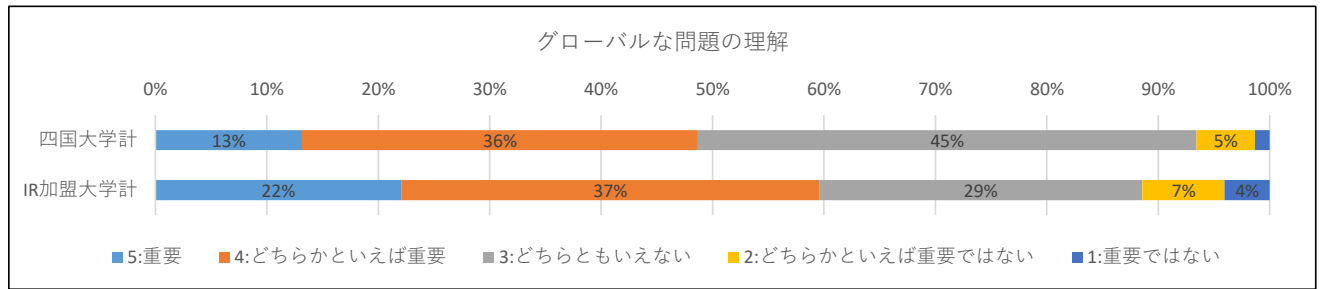
2021年実施卒業生アンケート調査結果（IR加盟大学との比較）



2021年実施卒業生アンケート調査結果（IR加盟大学との比較）

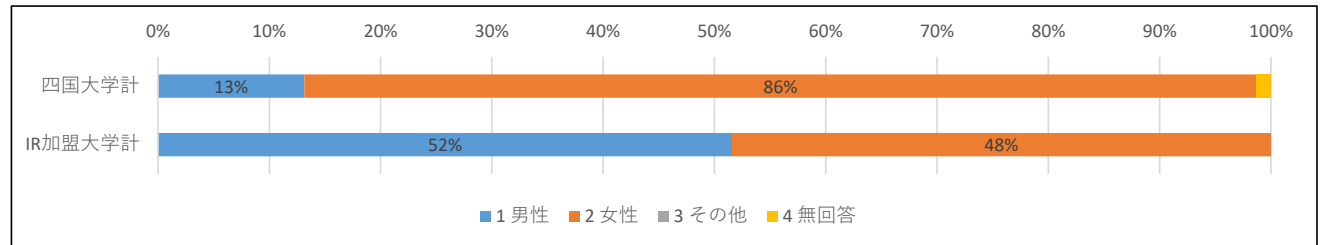


2021年実施卒業生アンケート調査結果（IR加盟大学との比較）

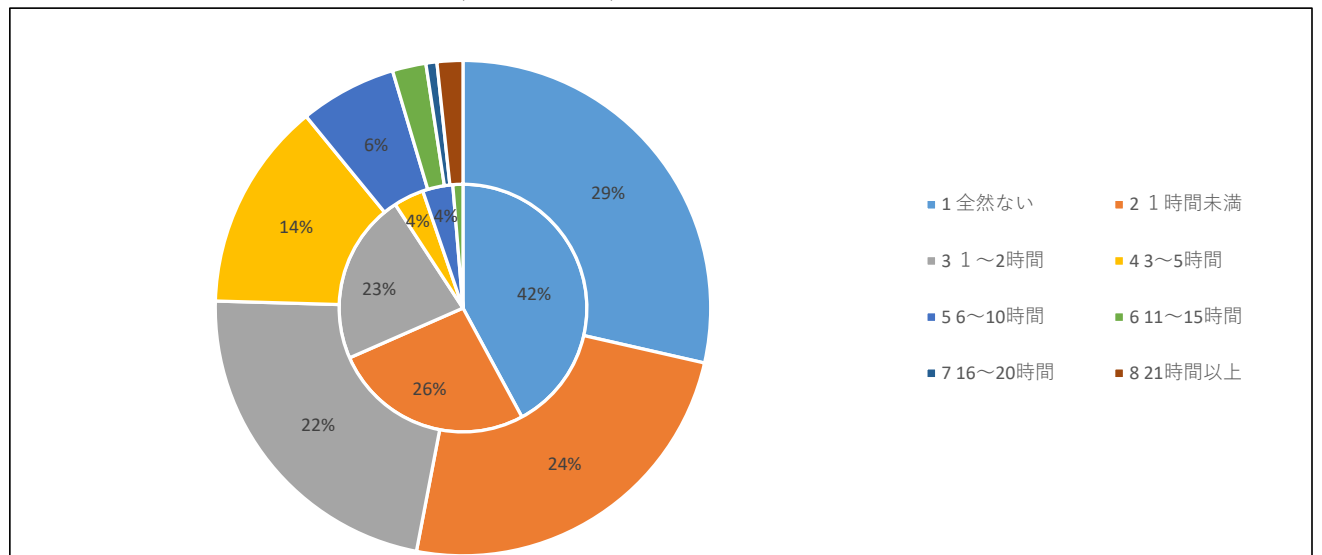


【6】 あなた自身についてうかがいます。

F3. 性別についてお答えください。



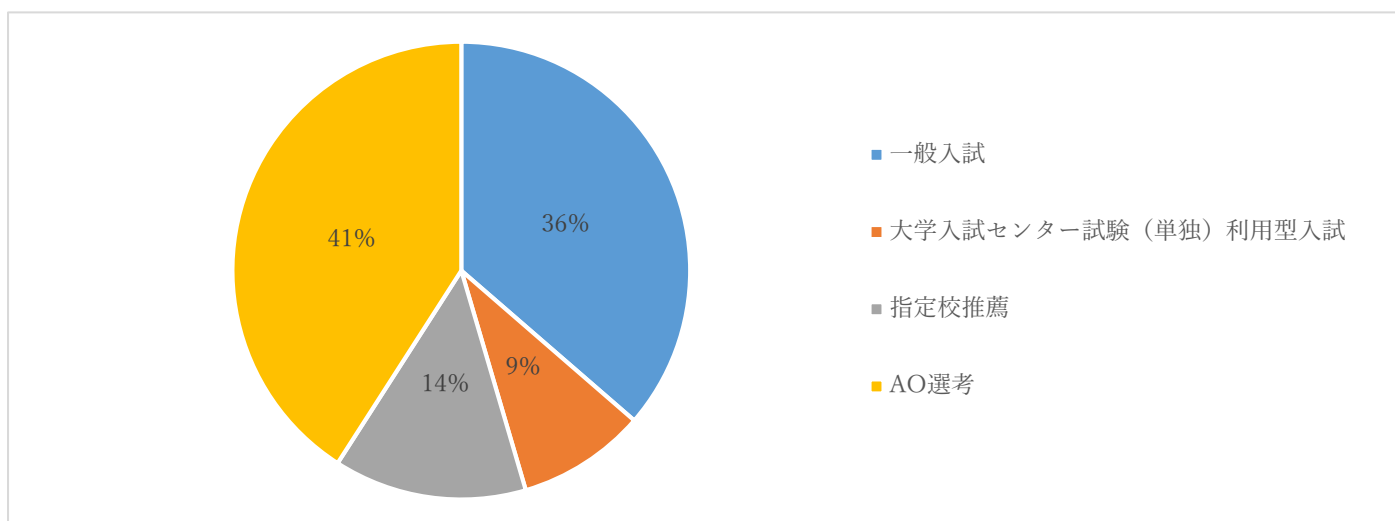
F5. 自らを向上させていくための学習の時間（一週間あたり） 内側：四国大学計 外側：IR加盟大学計



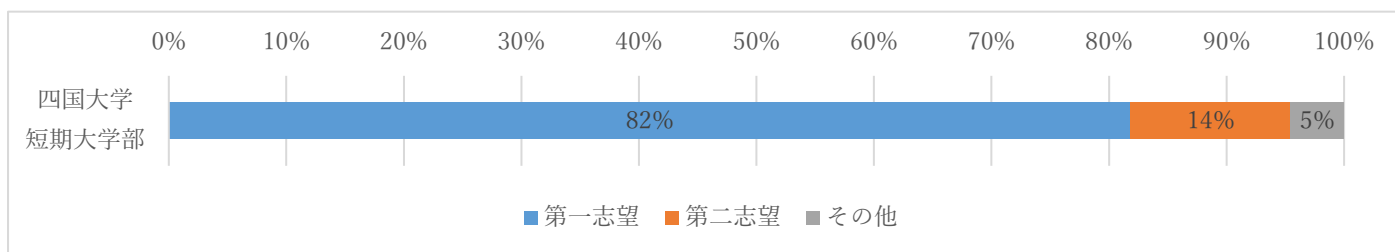
# 2021 年実施卒業生アンケート調査結果 四国大学\_短期大学部

【1】あなたの本学入学時の状況と学生生活についてうかがいます。

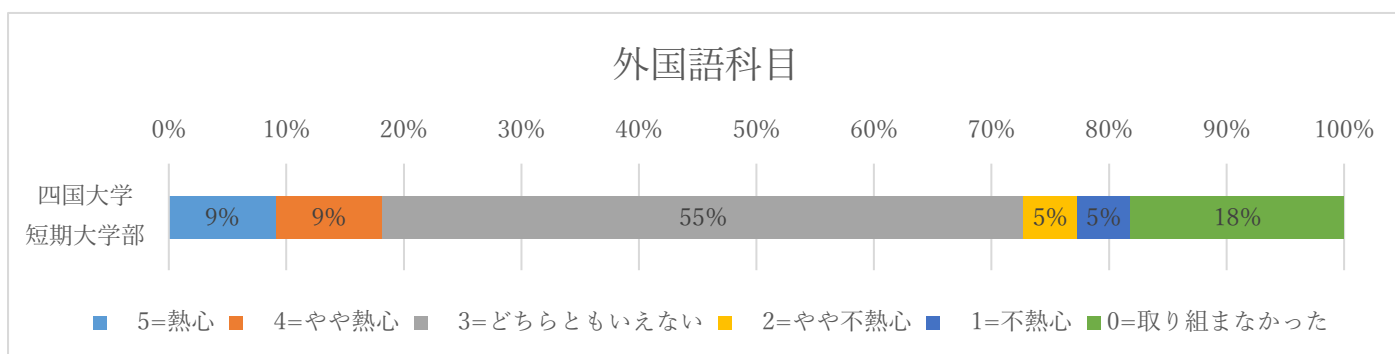
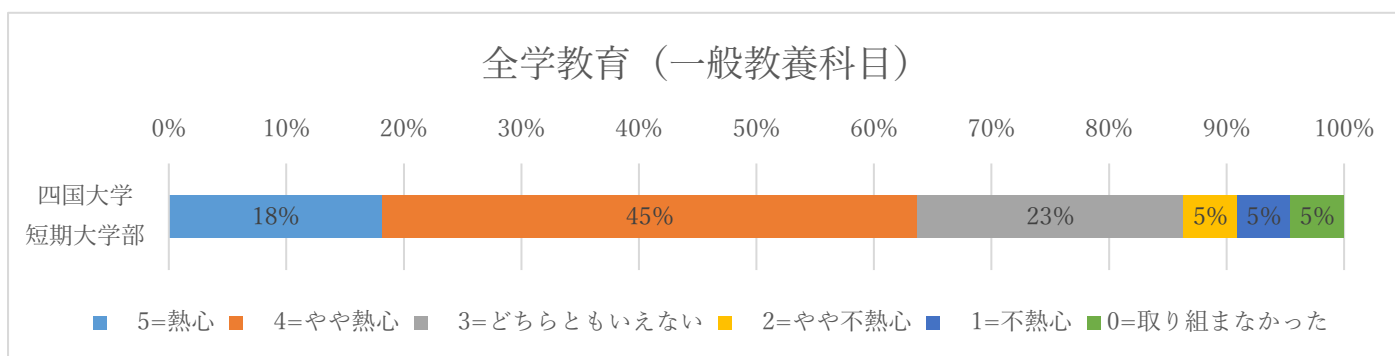
問1. あなたが入学した試験形態を選んでください。



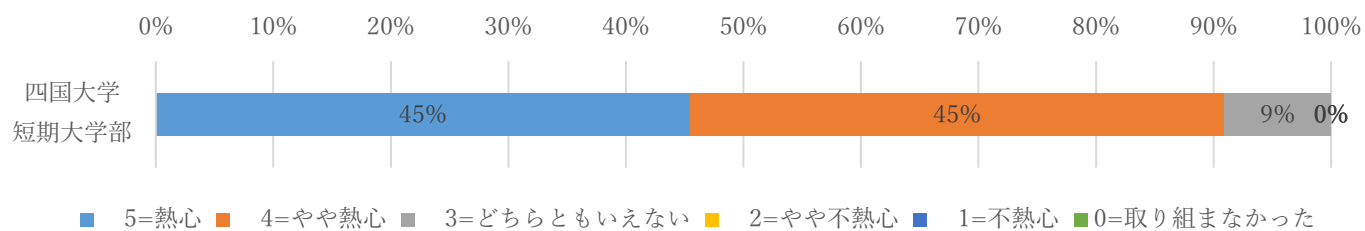
問2. あなたの本学の志望順位は何番目でしたか。



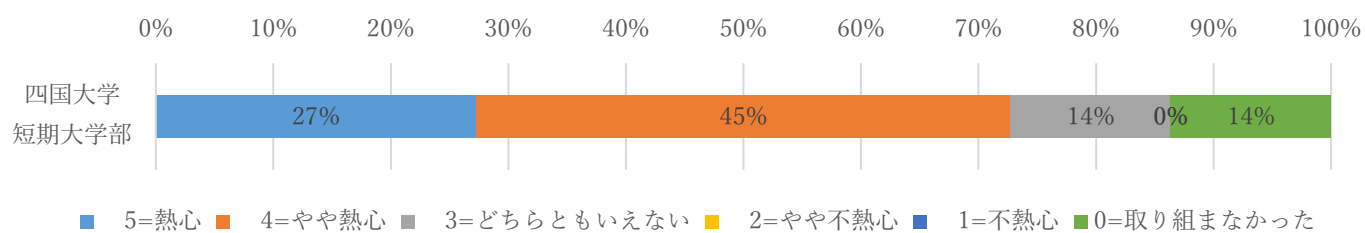
問3. 本学の授業科目や課外活動について、どの程度熱心に取り組みましたか。



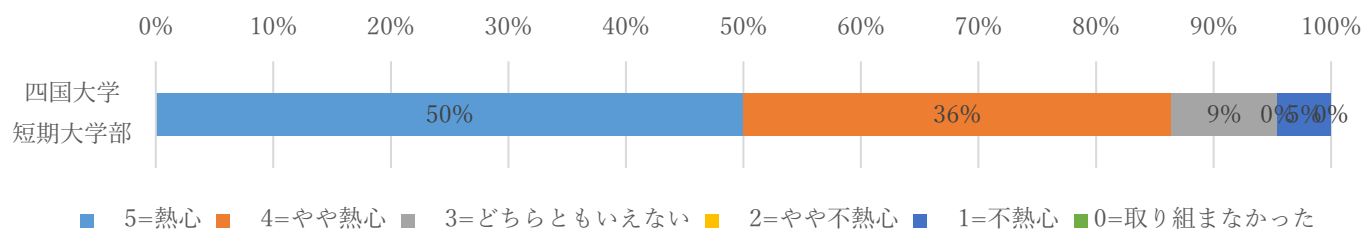
### 専門科目（実験除く）



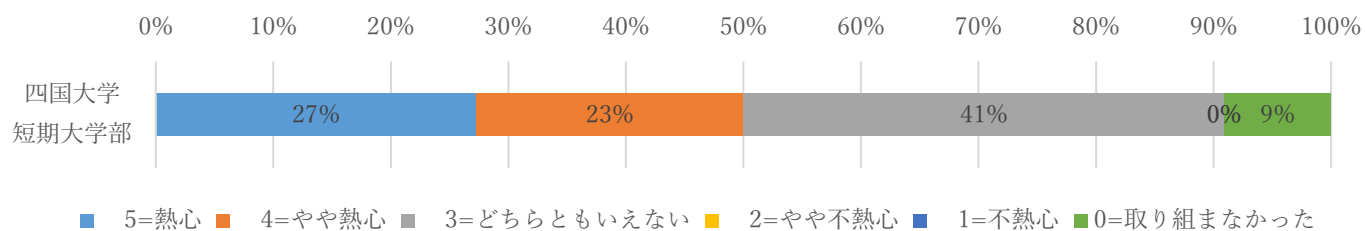
### 専門科目（実験）



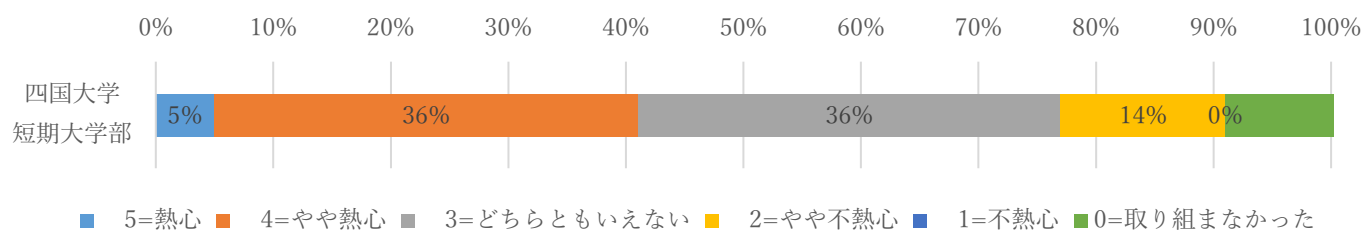
### ゼミや実習



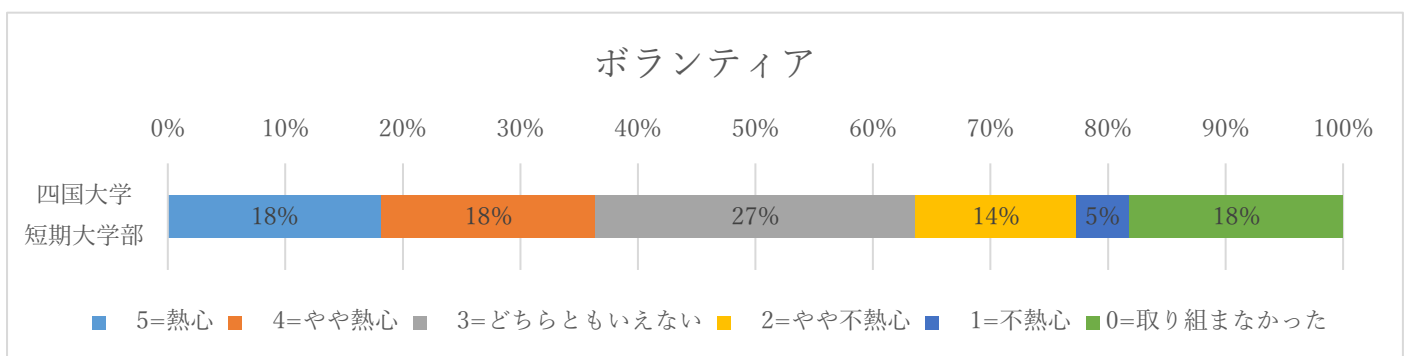
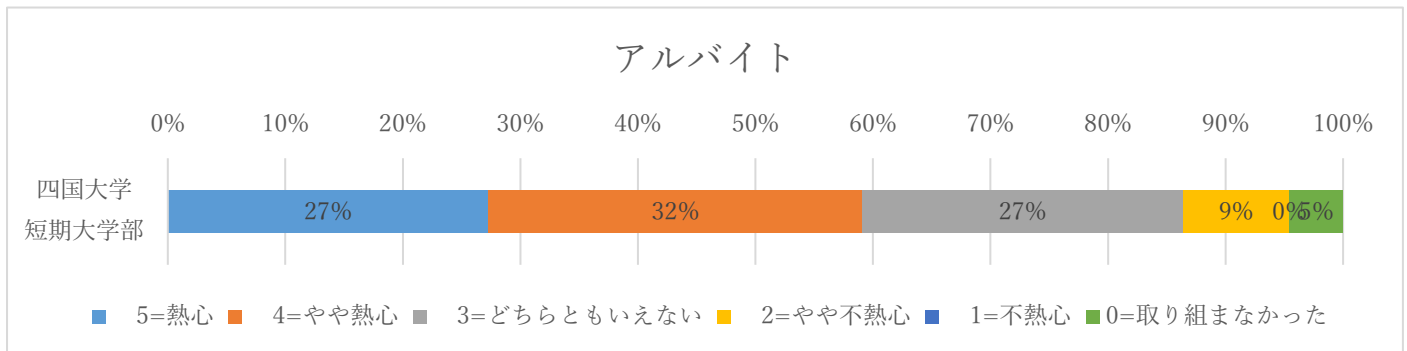
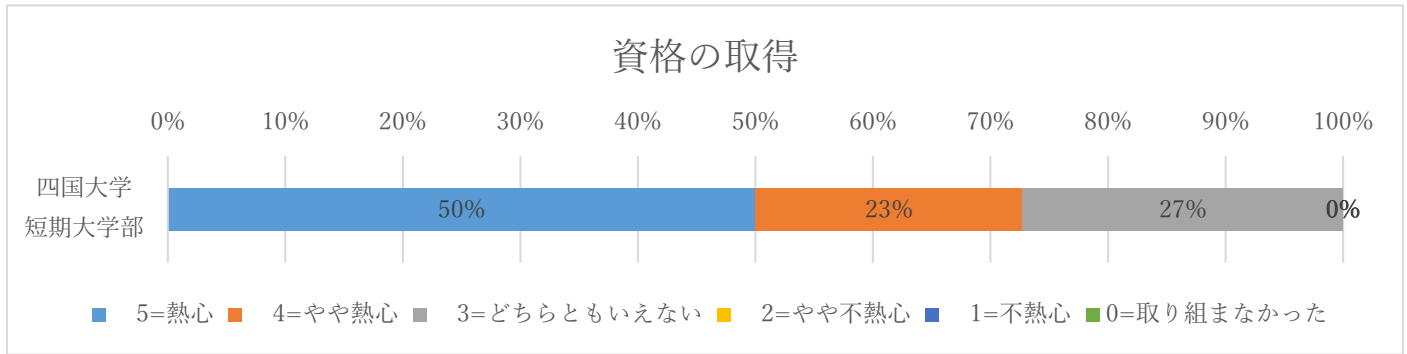
### 卒業論文・卒業研究



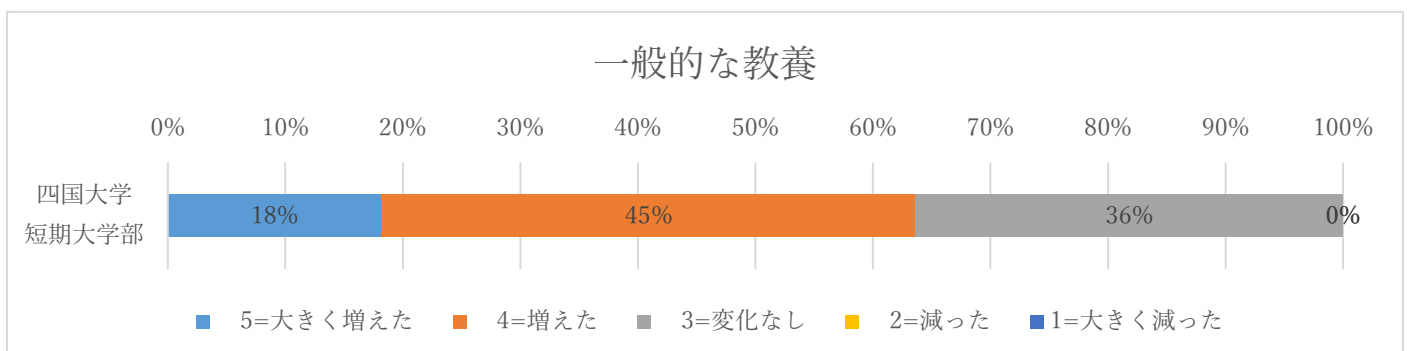
### 部・サークル活動



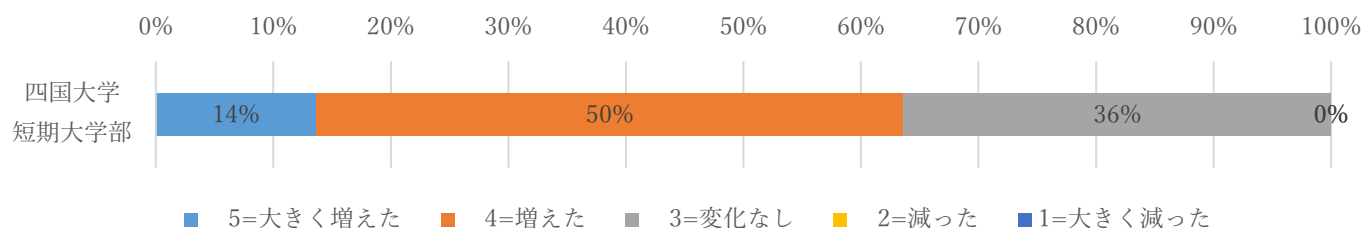




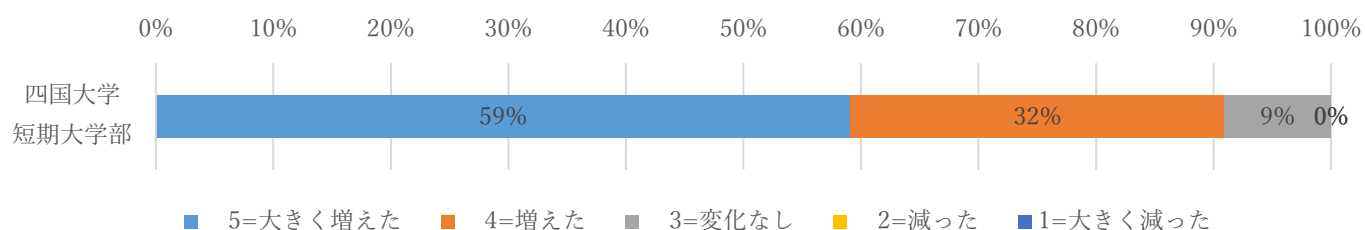
問4. 在学中を振り返って、以下の能力や知識はどのように変化しましたか。



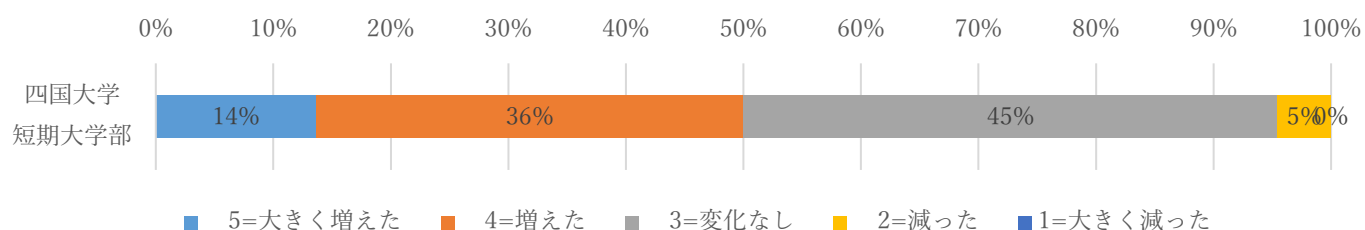
### 分析力や問題解決能力



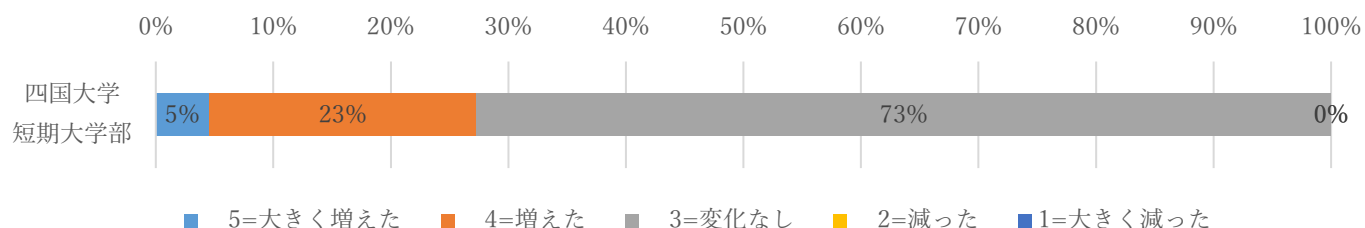
### 専門分野や学科の知識



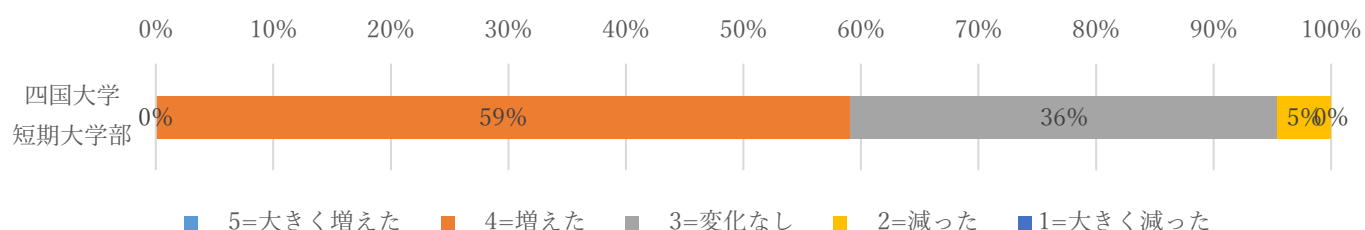
### 批判的に考える能力



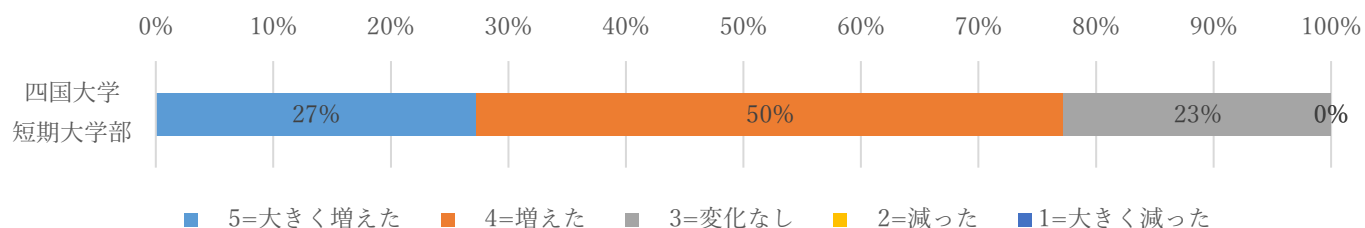
### 異文化の人々に関する知識



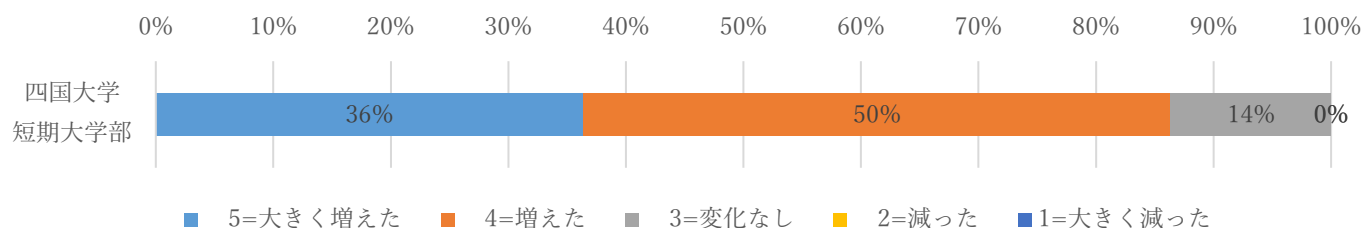
### リーダーシップの能力



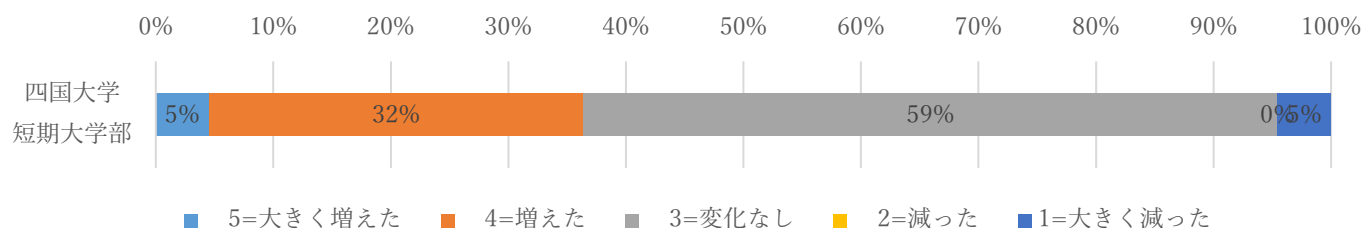
### 人間関係を構築する能力



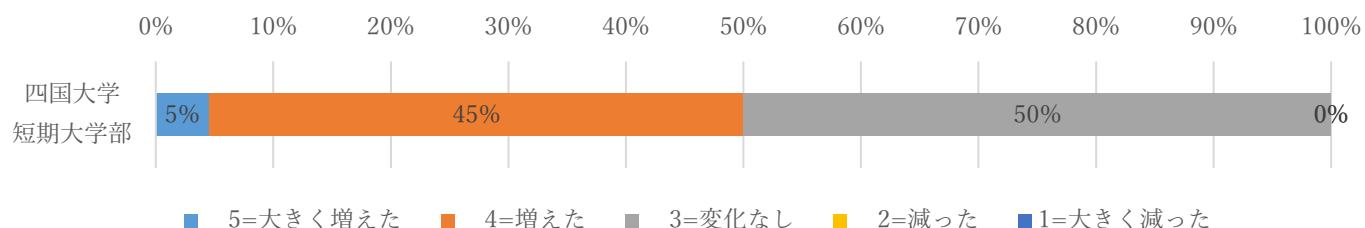
### 他の人と協力して物事を遂行する能力



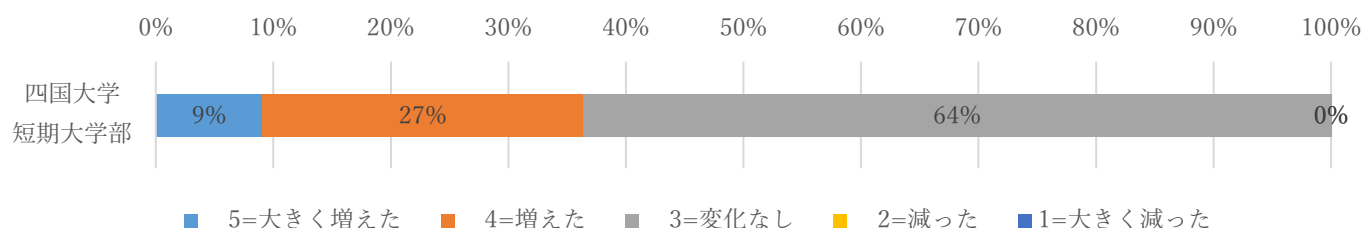
### 異文化の人々と協力する能力



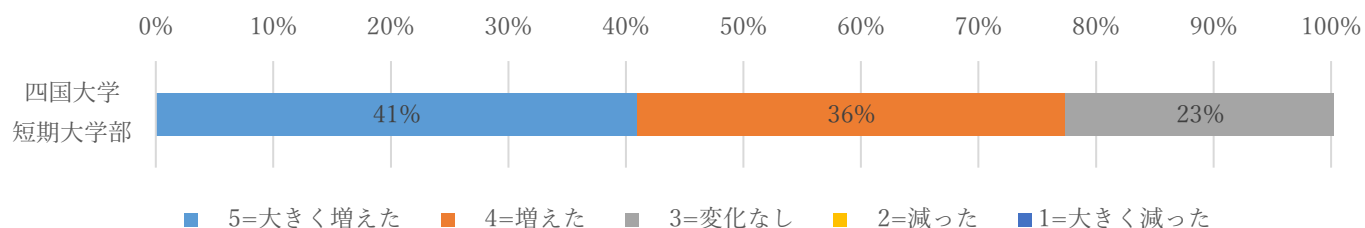
### 地域社会が直面する問題を理解する能力



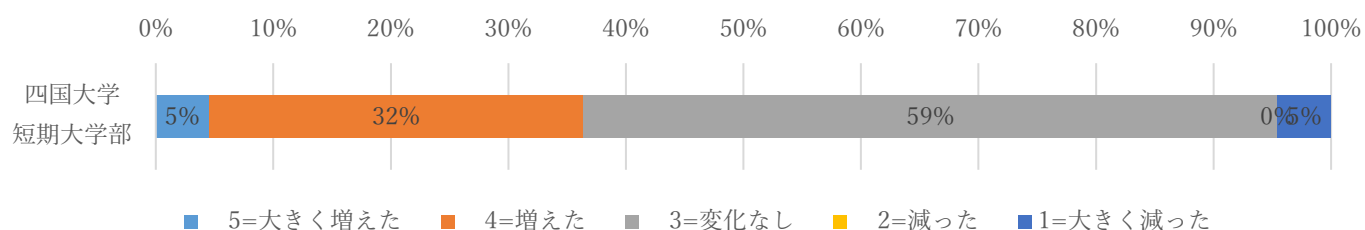
### 国民が直面する問題を理解する能力



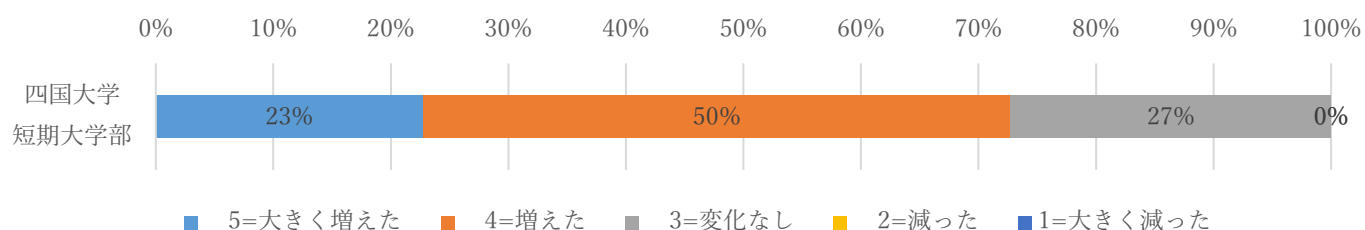
### 文章表現の能力



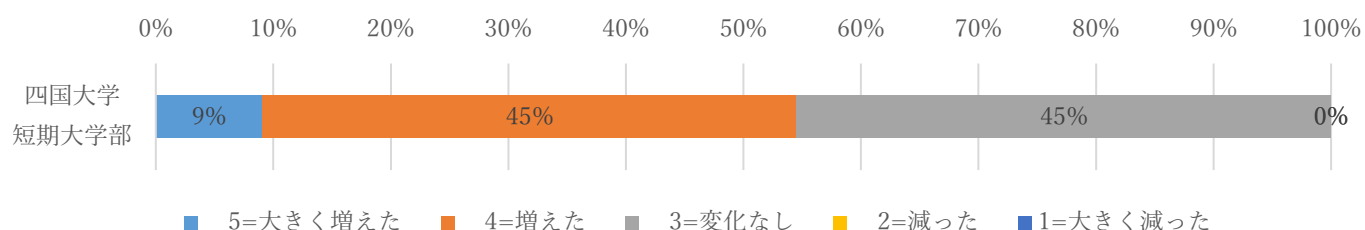
### 外国語の運用能力



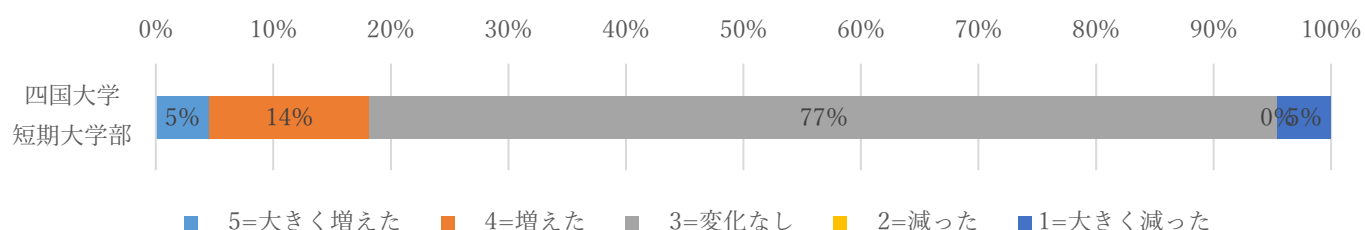
### コミュニケーションの能力



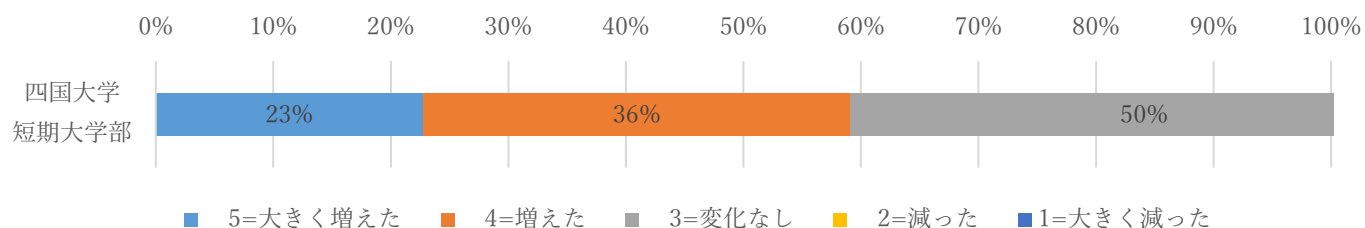
### プレゼンテーションの能力



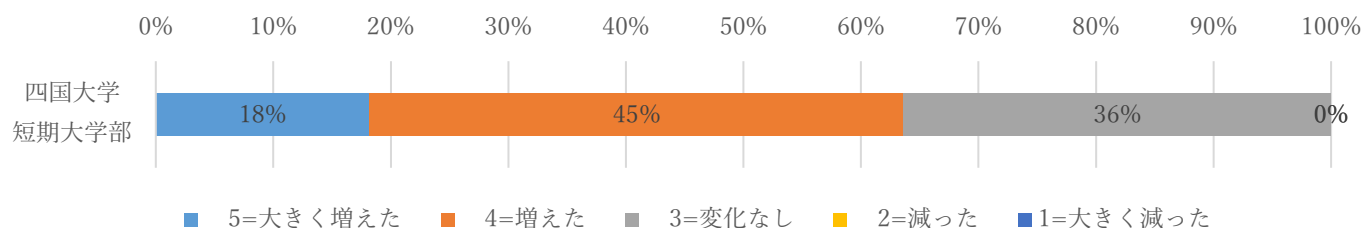
### 数理的な能力



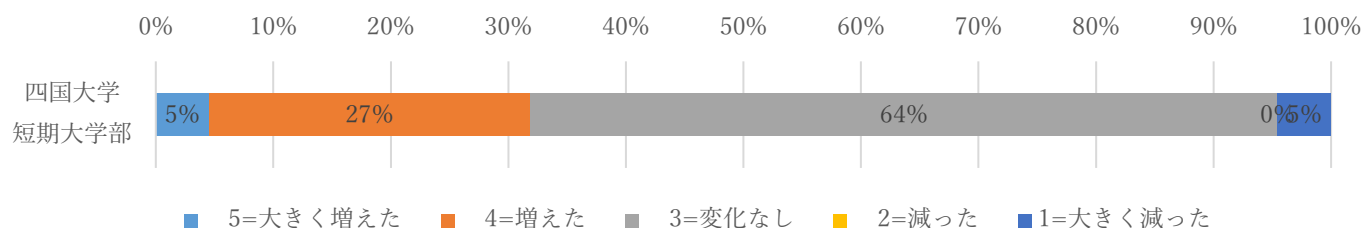
### コンピュータの操作能力



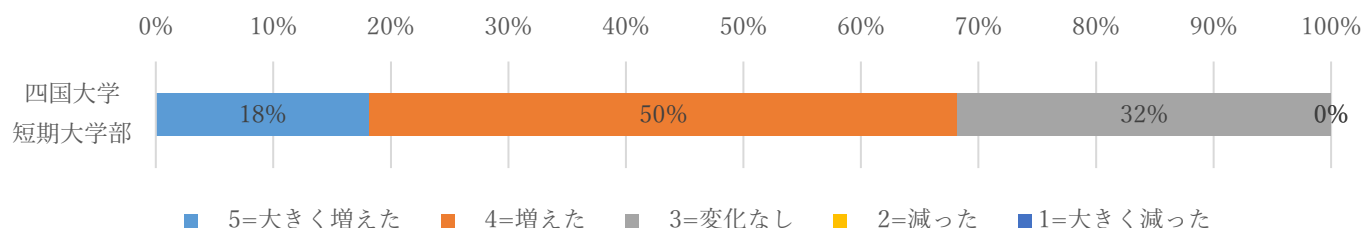
### 時間を効果的に利用する能力



### グローバルな問題の理解

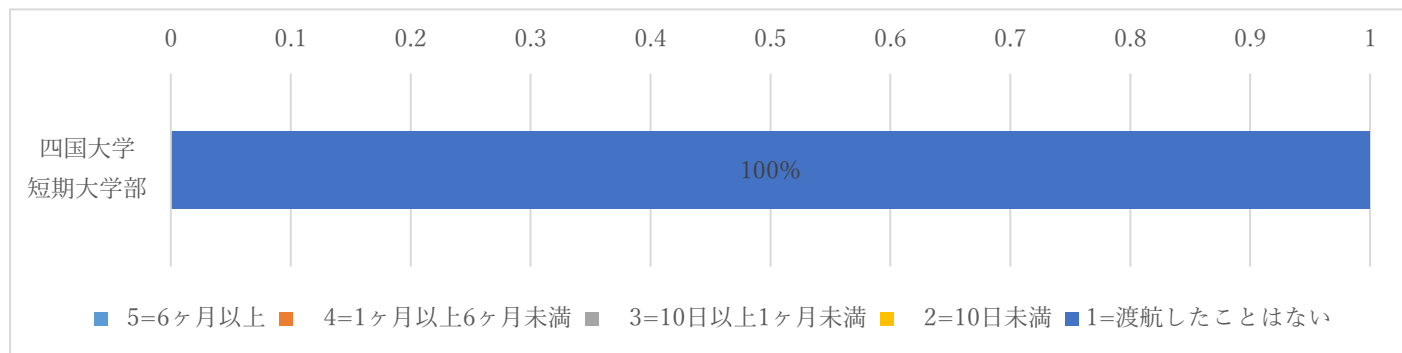


### 就職に向けた情報収集能力

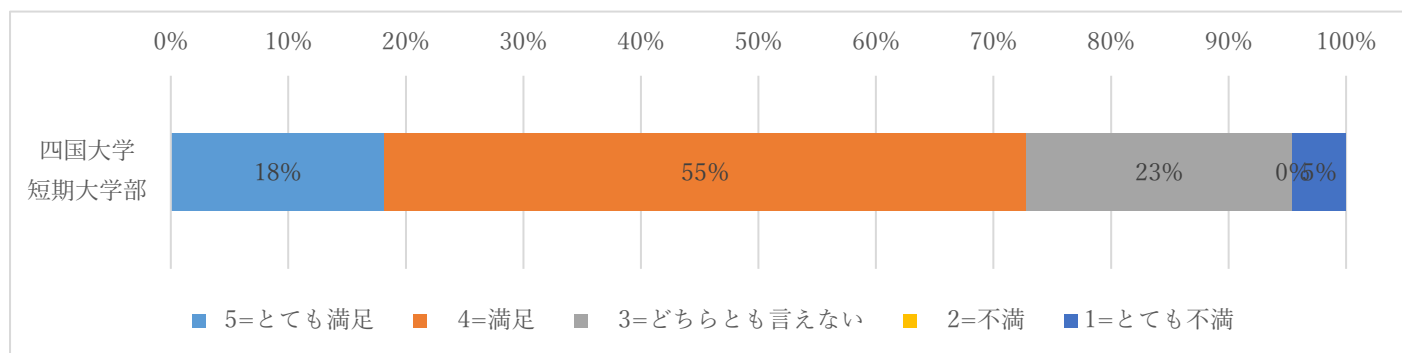


2021 年実施卒業生アンケート調査結果 四国大学\_短期大学部

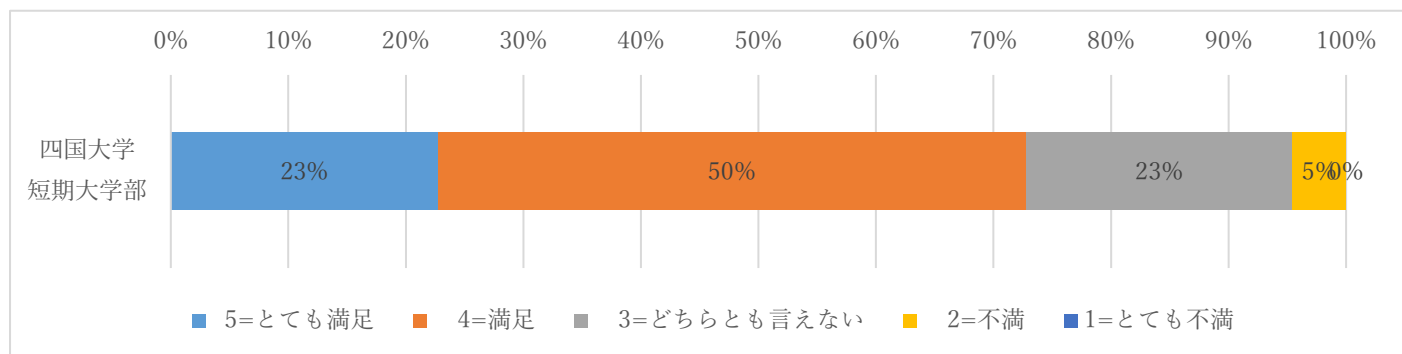
問5. あなたは本学在学中に留学をしましたか。



問6. 本学の教育・研究

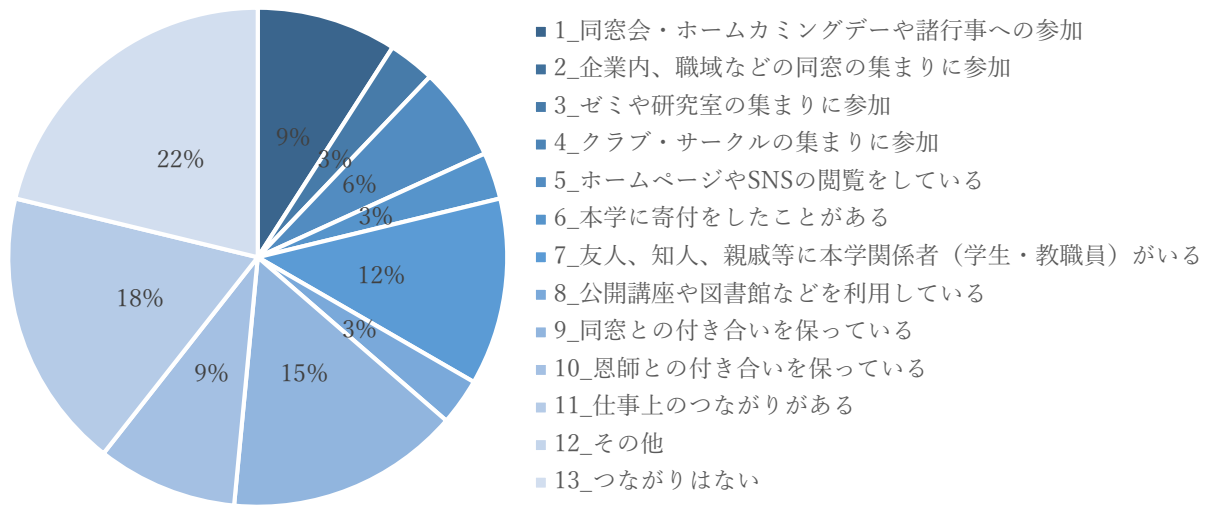


問7. 本学在学中の生活全般に満足していましたか。



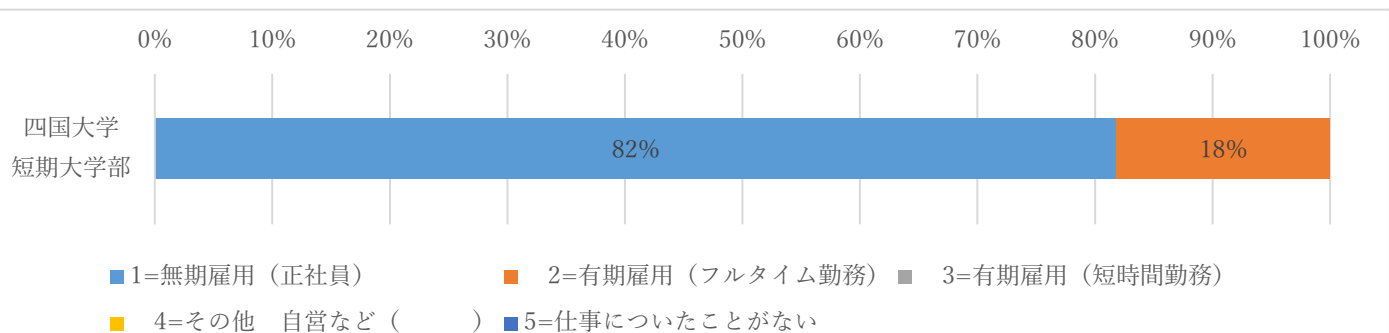
【2】 本学とのつながりについてうかがいます。

問 8. 卒業後、本学とどのようなつながりがありますか。

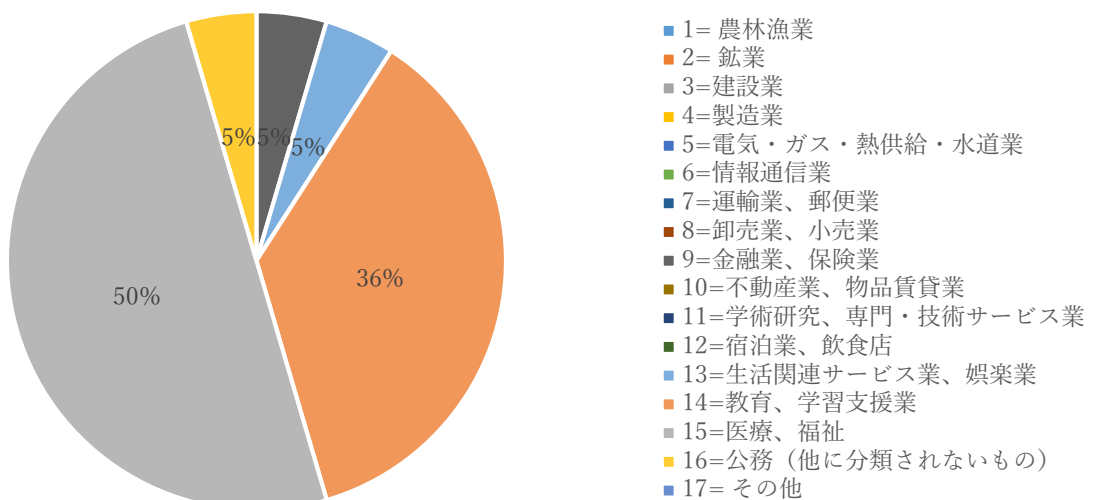


【3】 本学卒業後の仕事についてうかがいます。

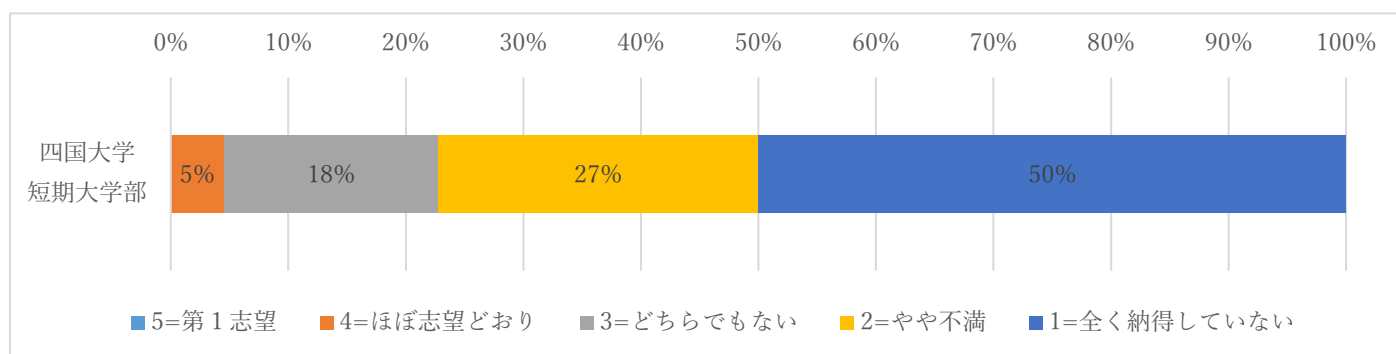
問 9-1. 初職の修業形態についてうかがいます。



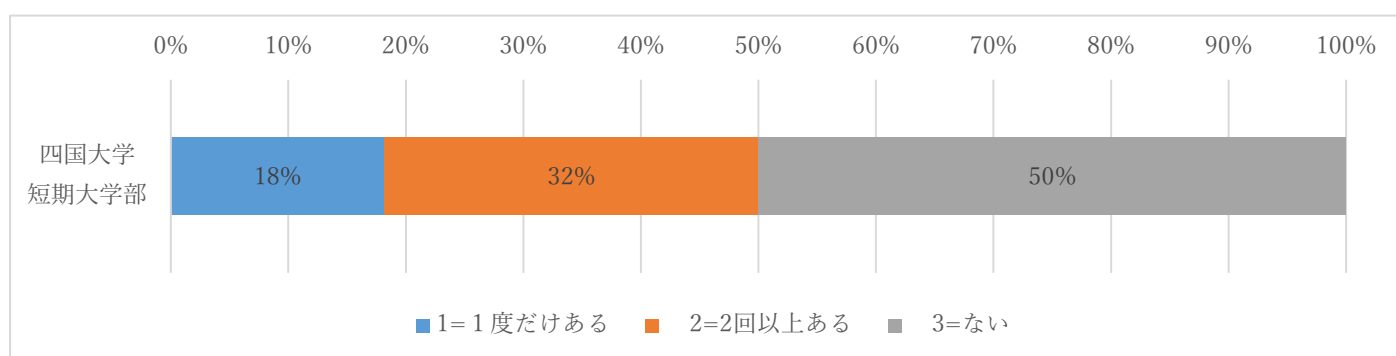
問 9-2. 初職の勤務先の業種を選んでください。



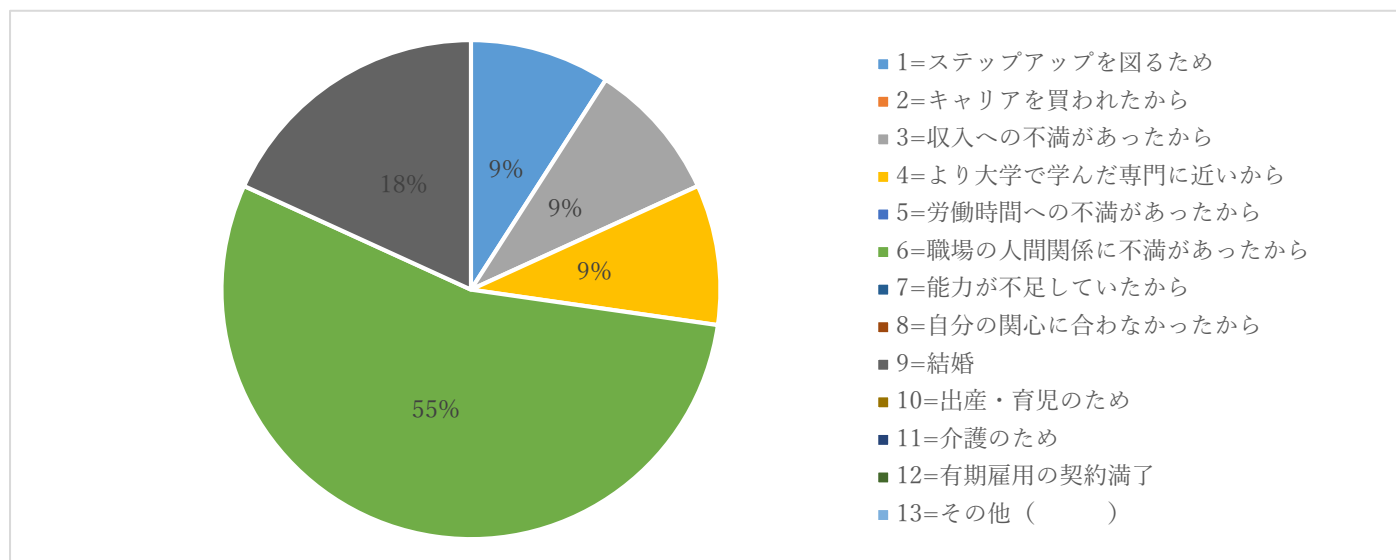
問 9 - 3 . 初職の就職先については、志望どおりでしたか。



問 1 0 . あなたのこれまでの就職状況についてうかがいます。転職・離職の経験がありますか。



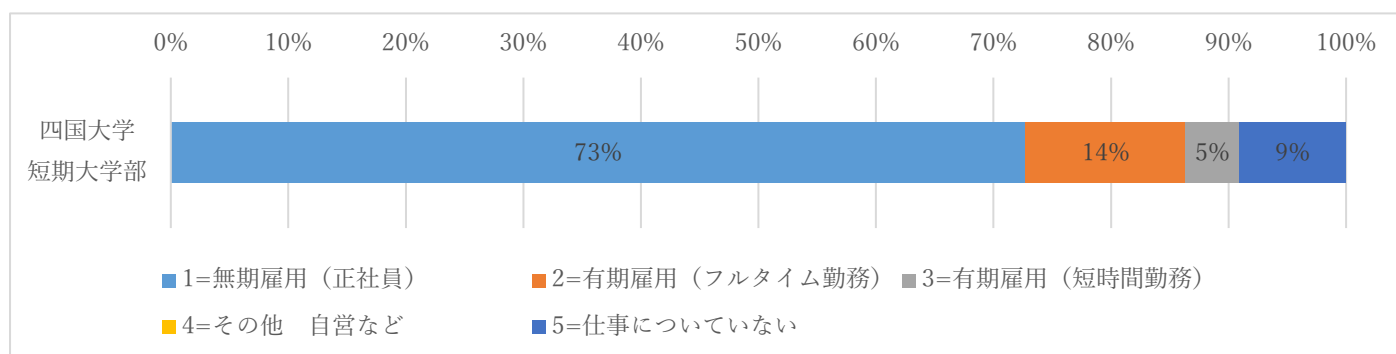
問 1 0 - 2 . 初職から転職、離職した最も大きな理由は何ですか。



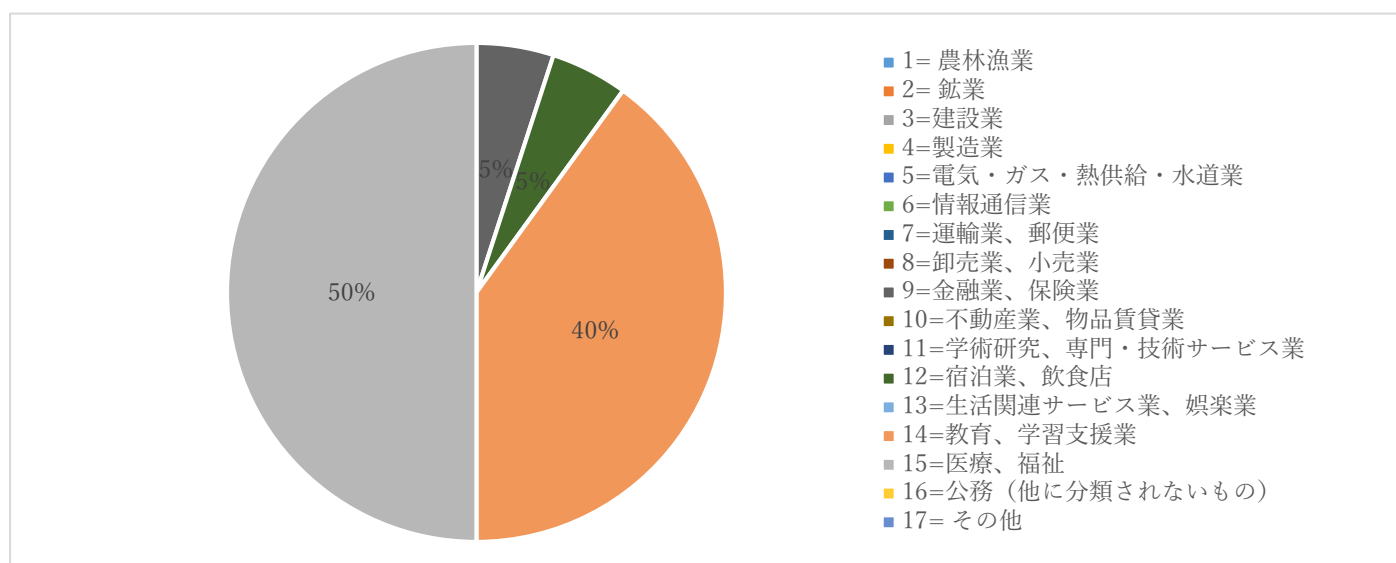


【4】あなたの現職についてうかがいます。

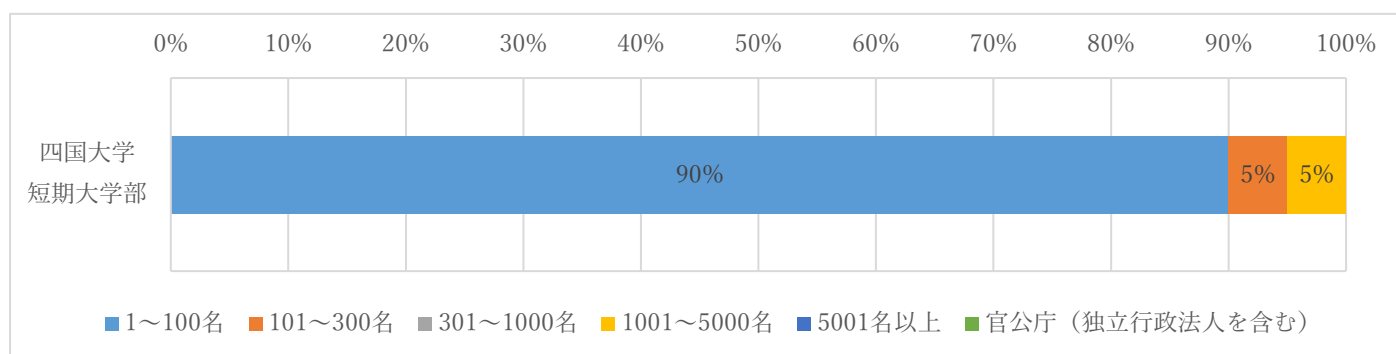
問 1 1 - 1. 現在の就業形態について該当するものを選んでください。



問 1 1 - 2. 現在の勤務先の業種について該当するものを選んでください。

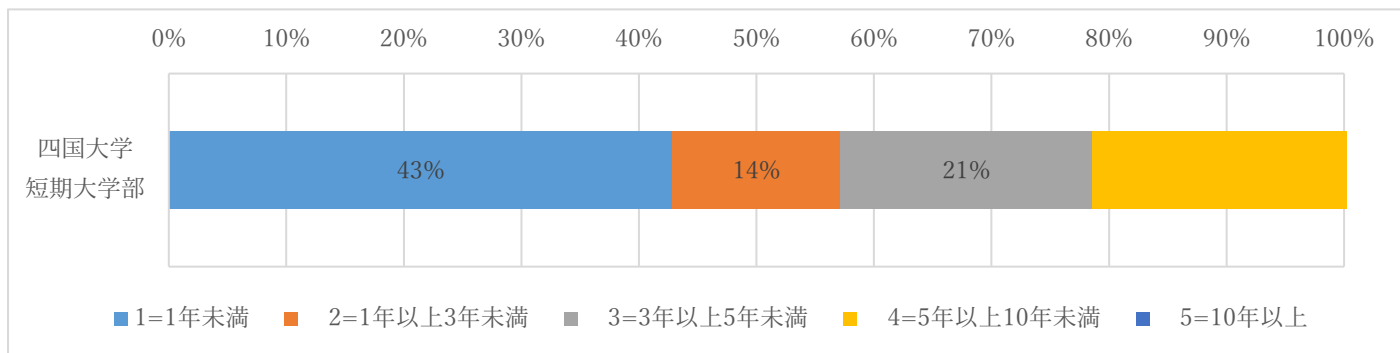


問 1 1 - 3. 現在の勤務先の従業員数規模について、該当するものを選んでください。

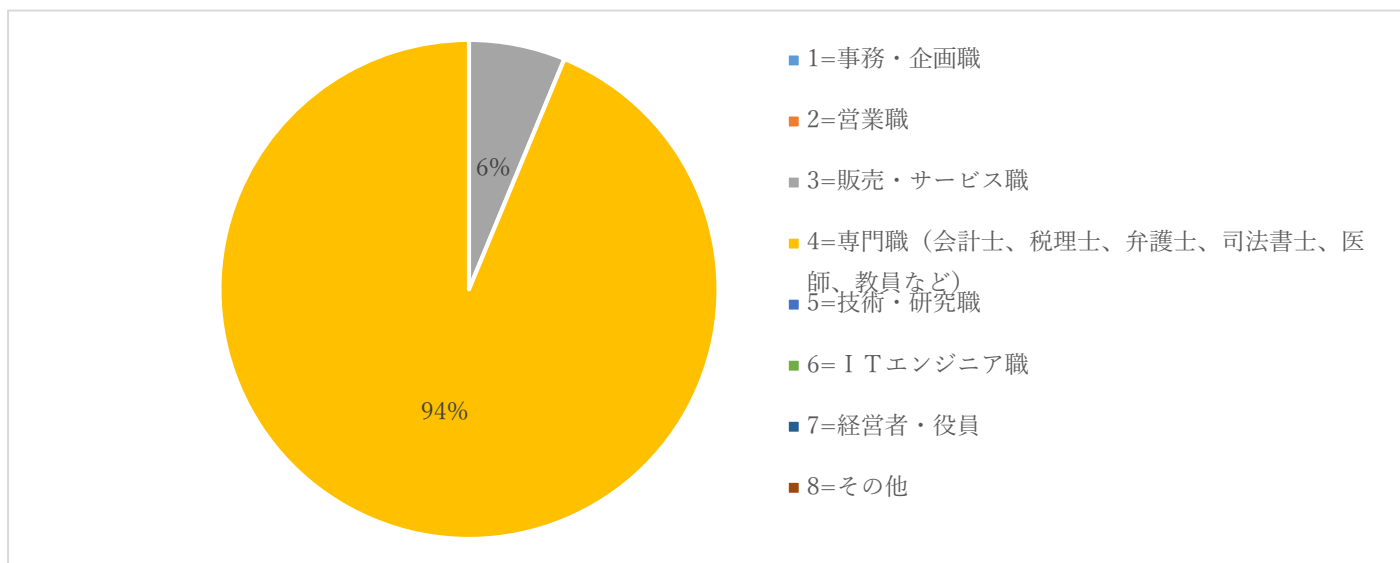


2021 年実施卒業生アンケート調査結果 四国大学\_短期大学部

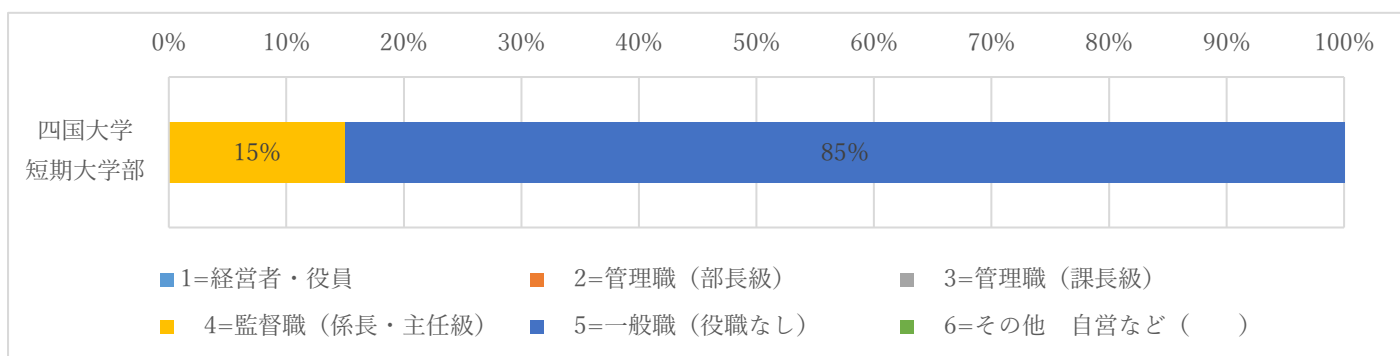
問 1 1 - 4. 現在の勤務先に在籍して何年になりますか。



問 1 1 - 5. 現在の勤務先での職種について、該当するものを選んでください。

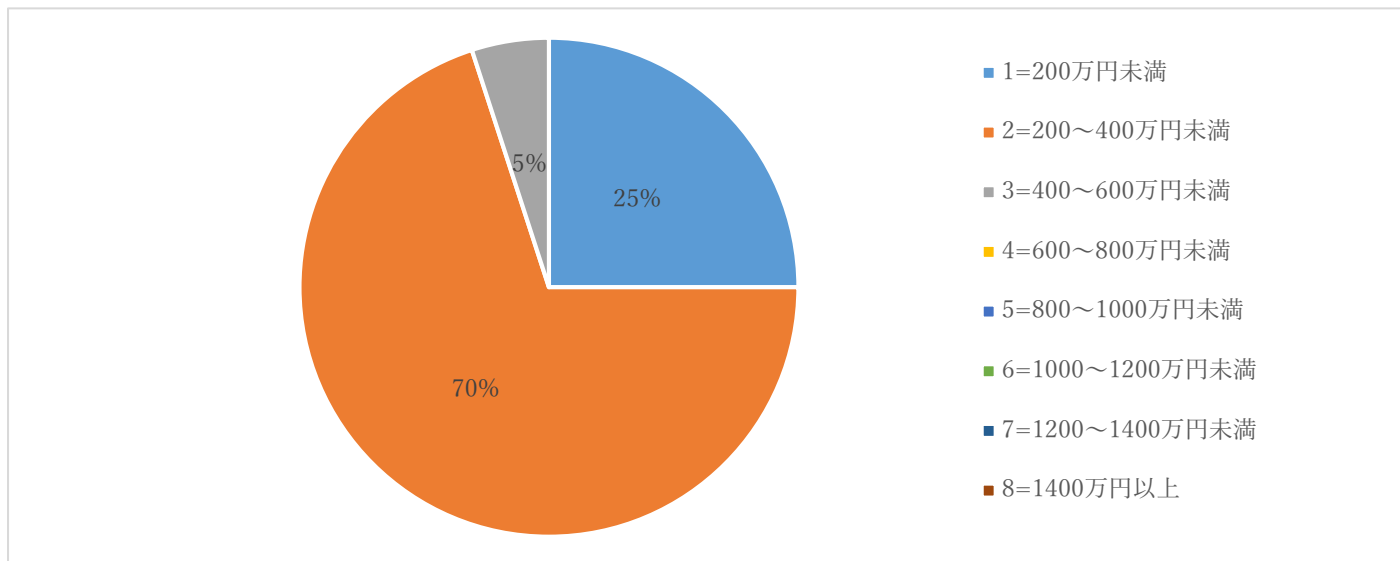


問 1 1 - 6. 現在の職階について、該当するものを一つだけ選んでください。

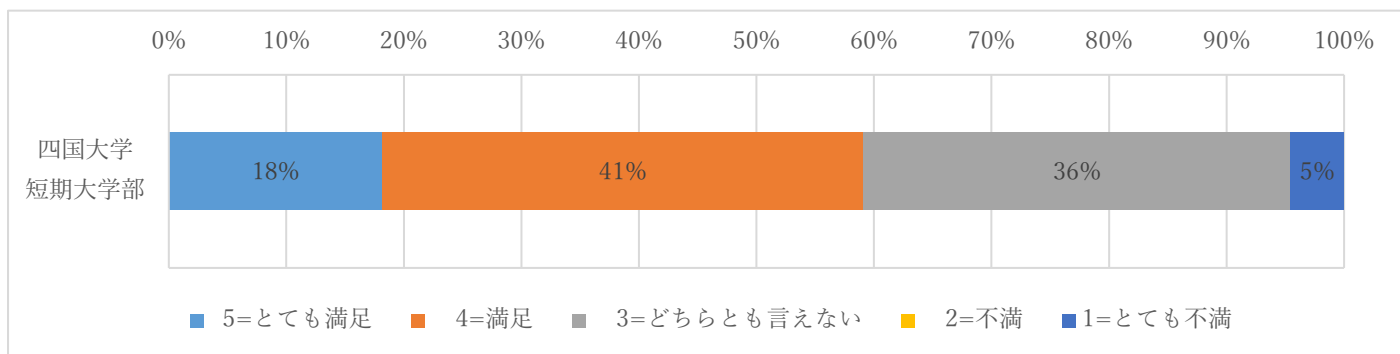


2021 年実施卒業生アンケート調査結果 四国大学\_短期大学部

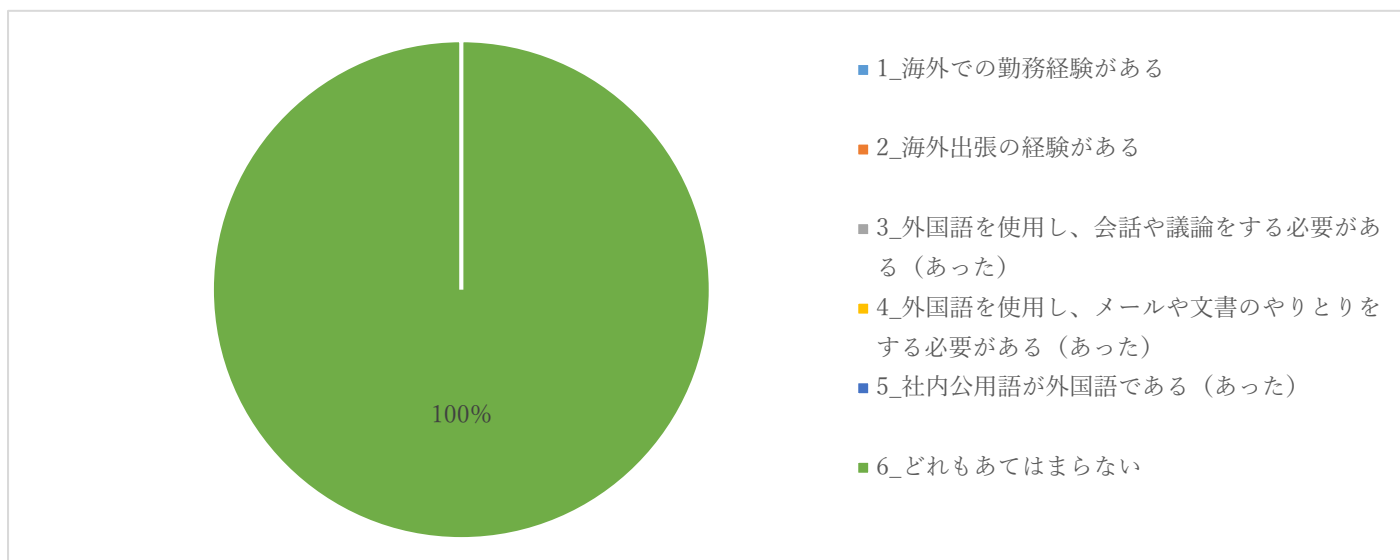
問 1 1-7. 現在の年収について、該当するものを選んでください。



問 1 2 これまでのキャリアパス（現在に至るまでの道筋）に満足していますか。

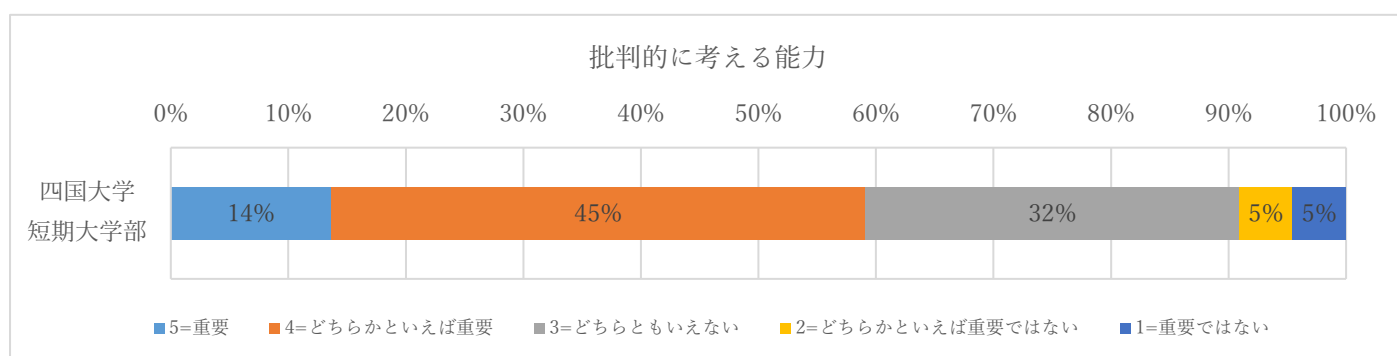
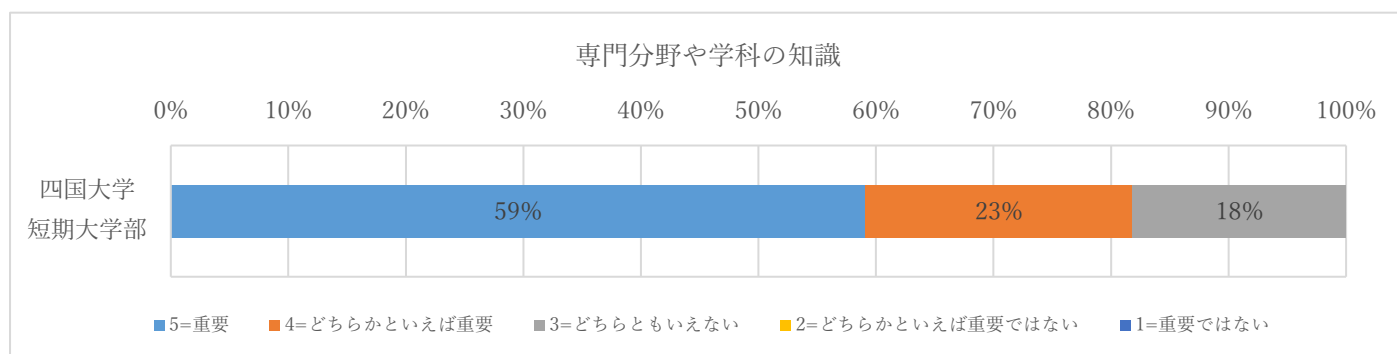
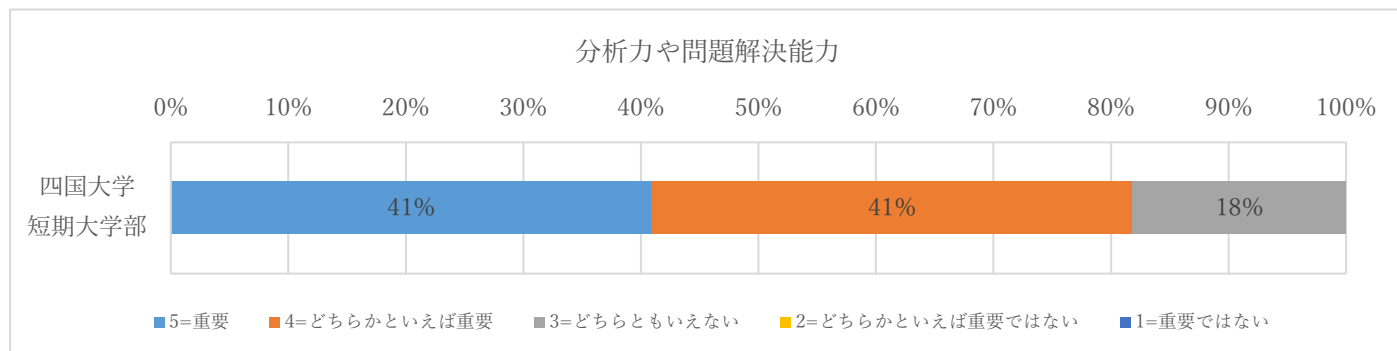
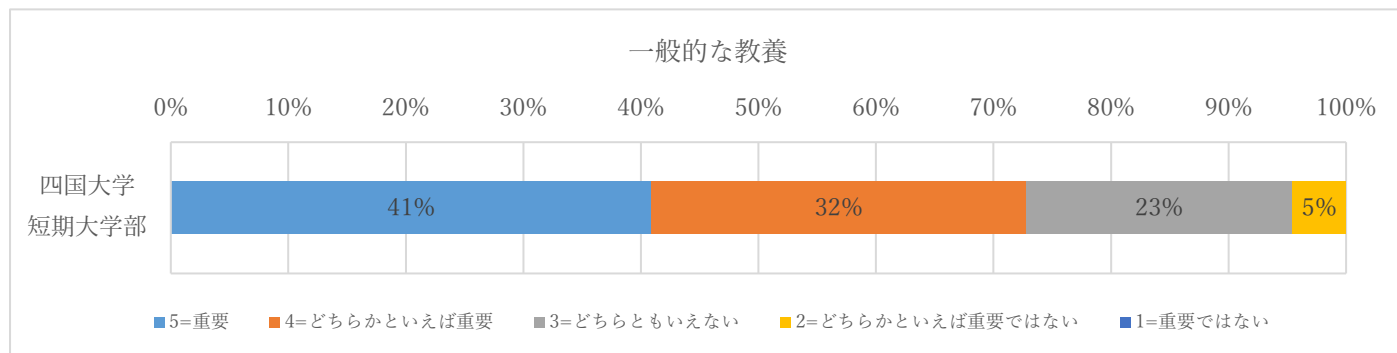


問 1 3. 海外での勤務経験や業務中の外国語の使用について。

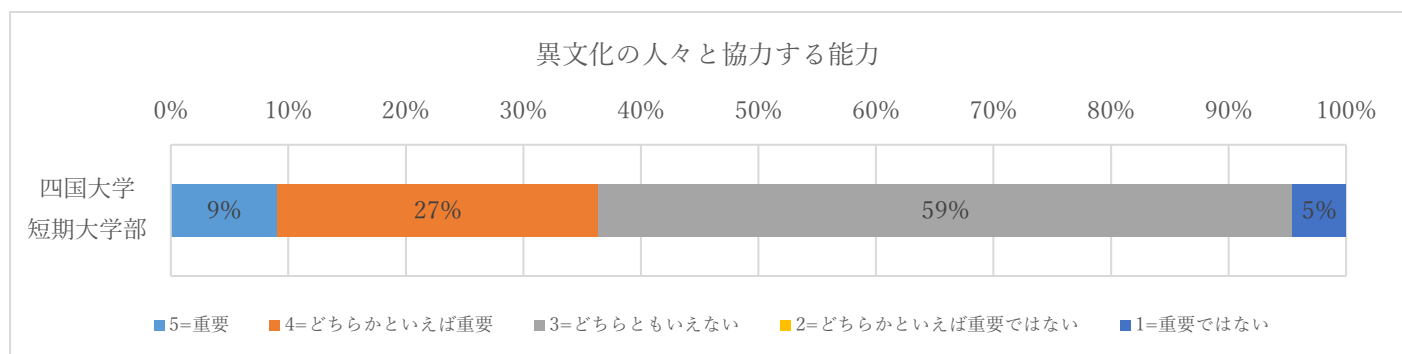
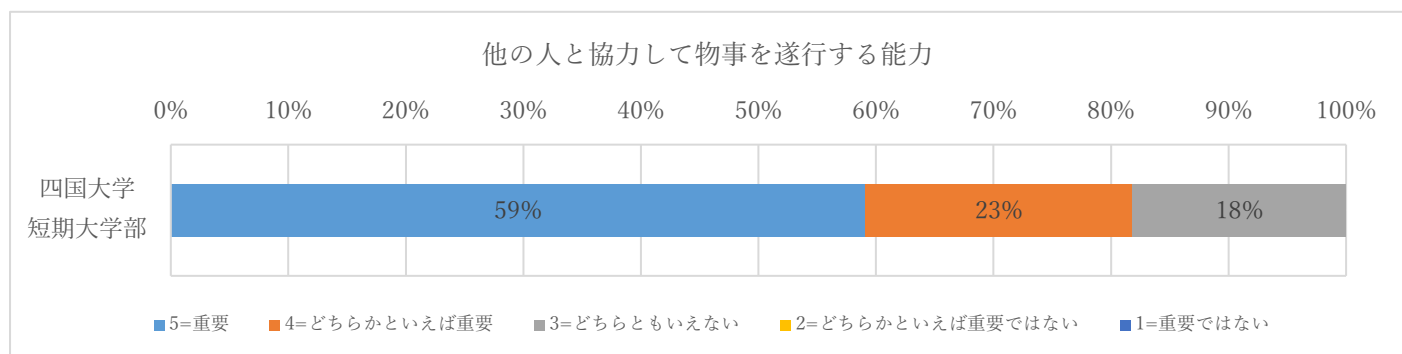
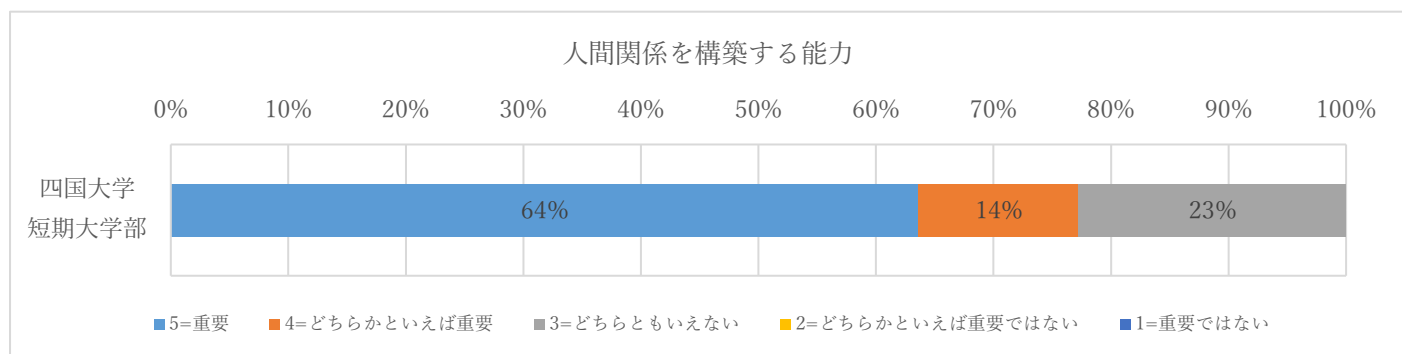
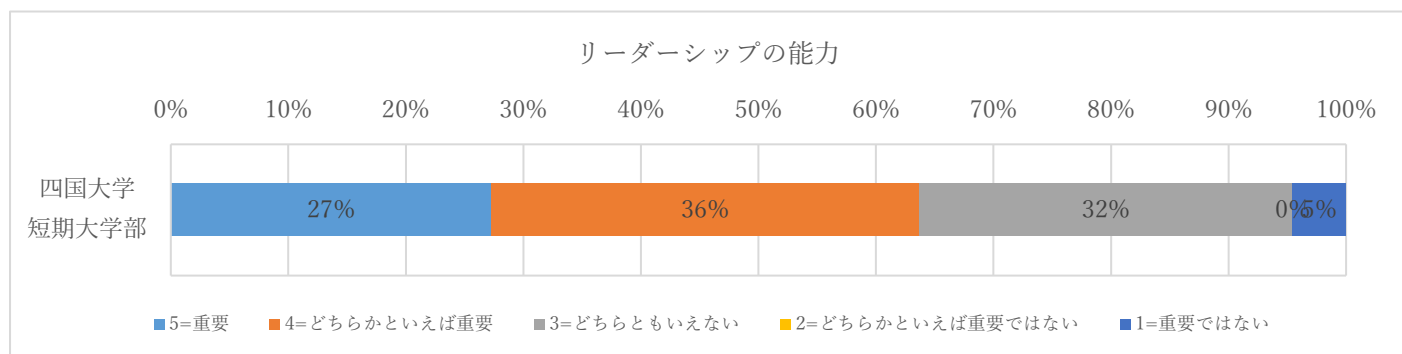
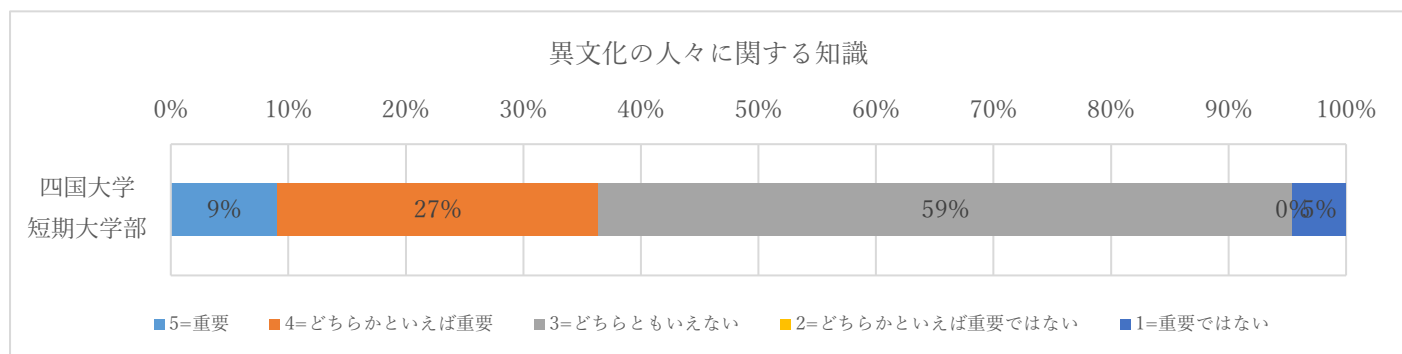


2021 年実施卒業生アンケート調査結果 四国大学\_短期大学部

問 1 4. 以下の能力を学生時代に身につける重要性はどの程度あると考えられますか。

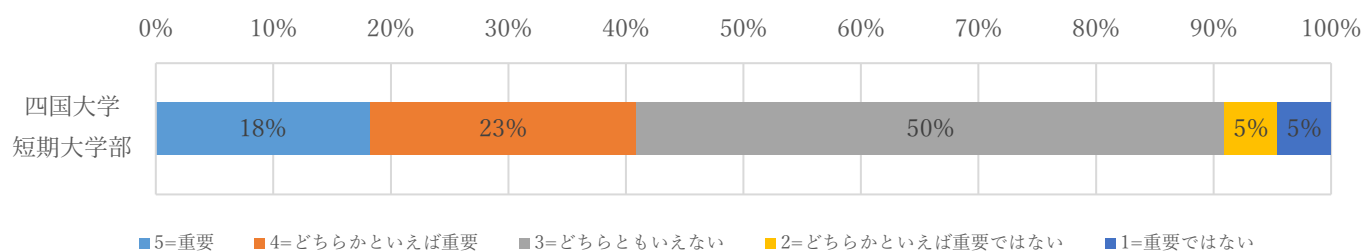


2021 年実施卒業生アンケート調査結果 四国大学\_短期大学部

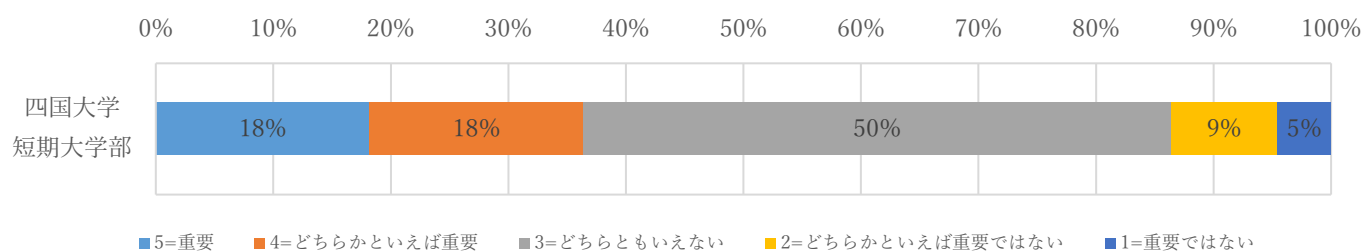


2021 年実施卒業生アンケート調査結果 四国大学\_短期大学部

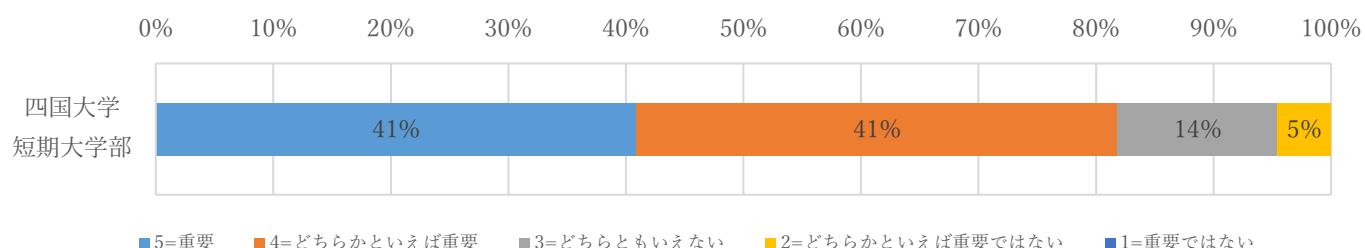
地域社会が直面する問題を理解する能力



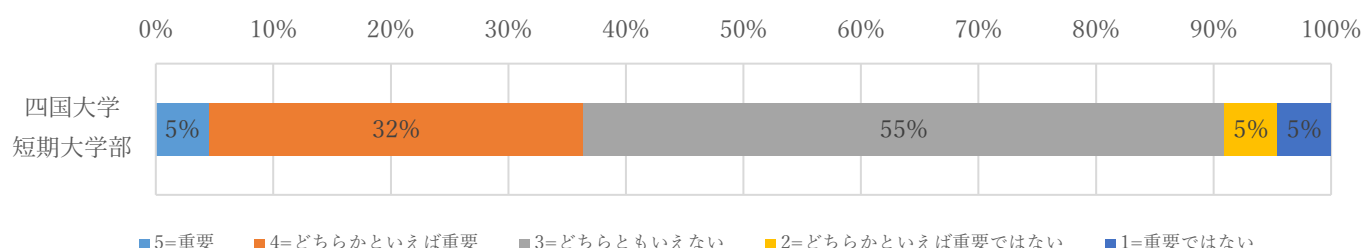
国民が直面する問題を理解する能力



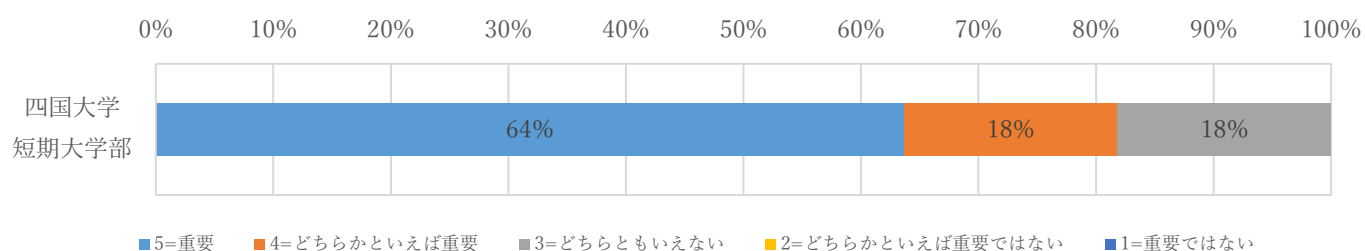
文章表現の能力



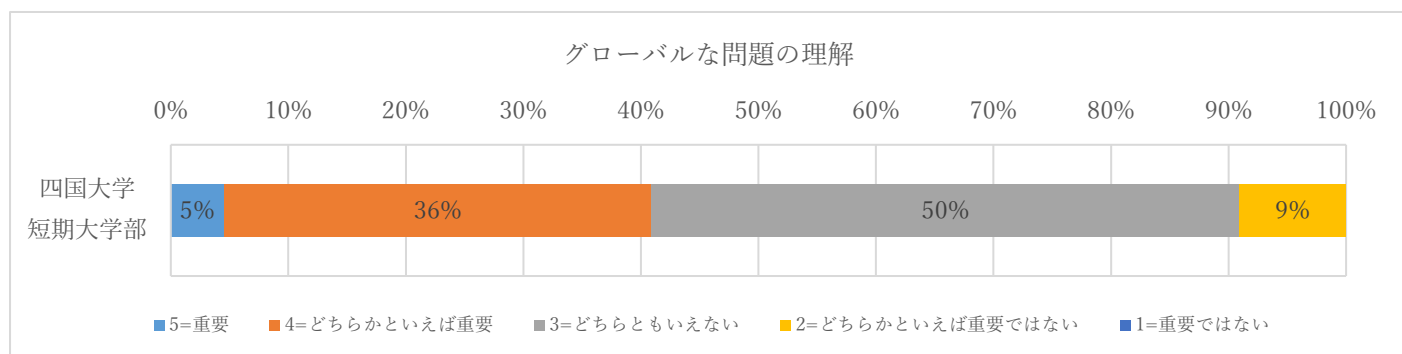
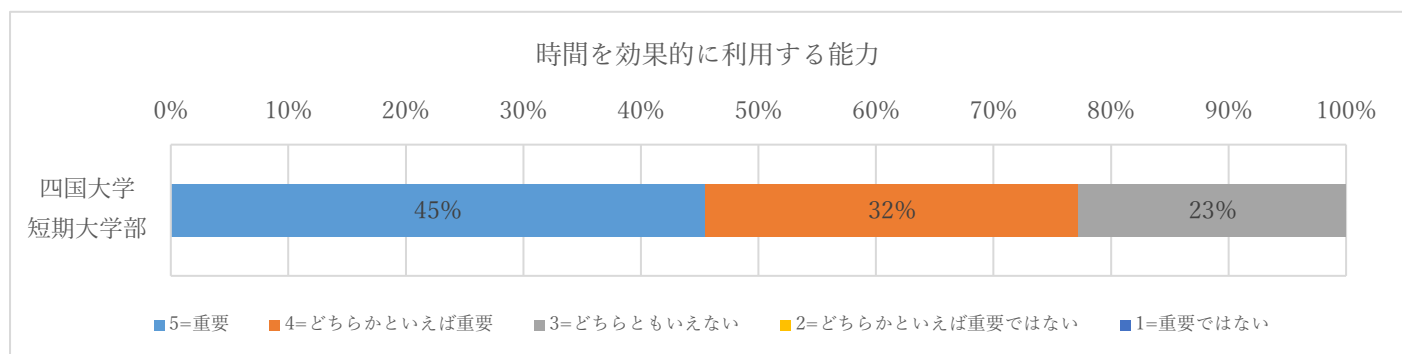
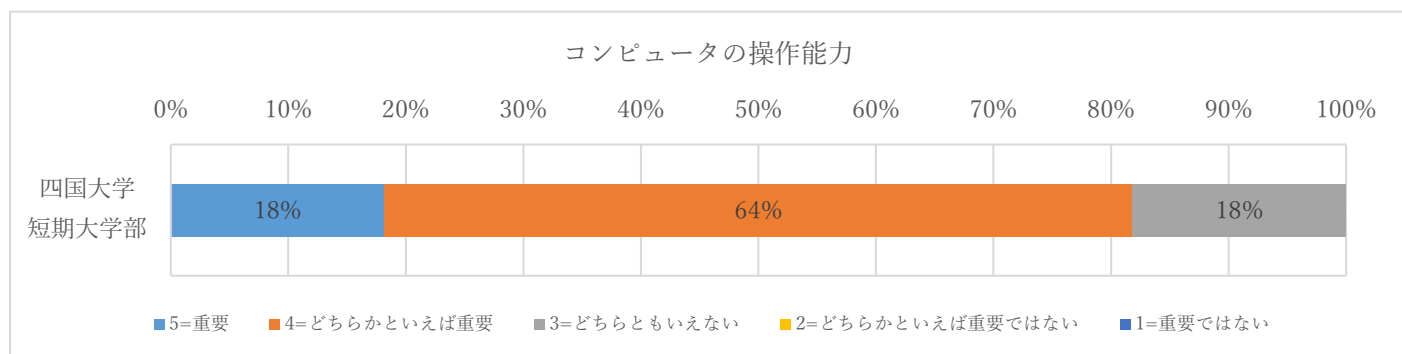
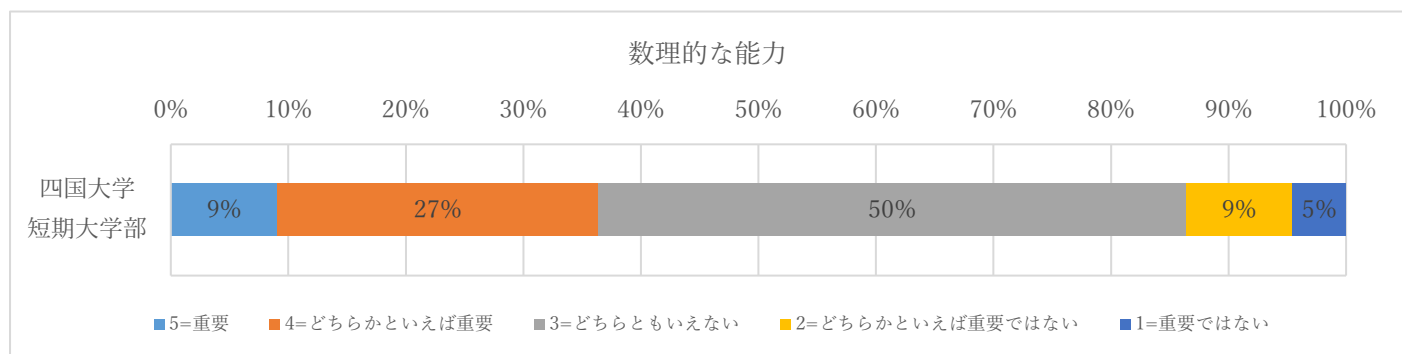
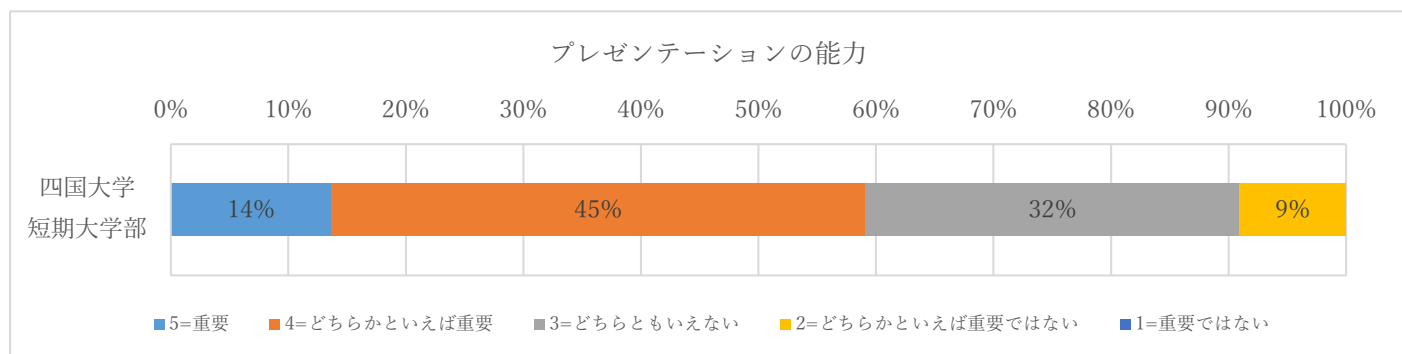
外国語の運用能力



コミュニケーションの能力

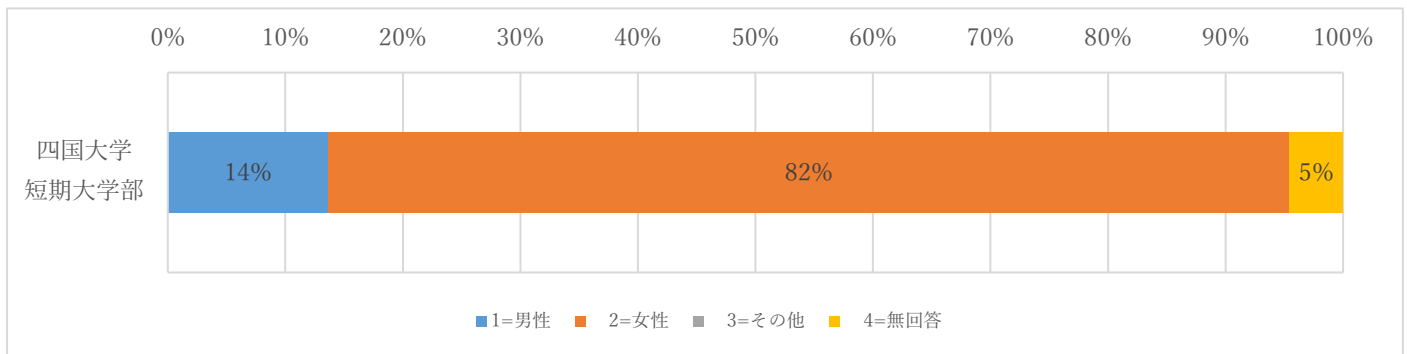


2021 年実施卒業生アンケート調査結果 四国大学\_短期大学部



【6】あなた自身についてうかがいます。

F 3. 性別についてお答えください。



F 5. 自らを向上させていくための学習の時間（一週間あたり）

